



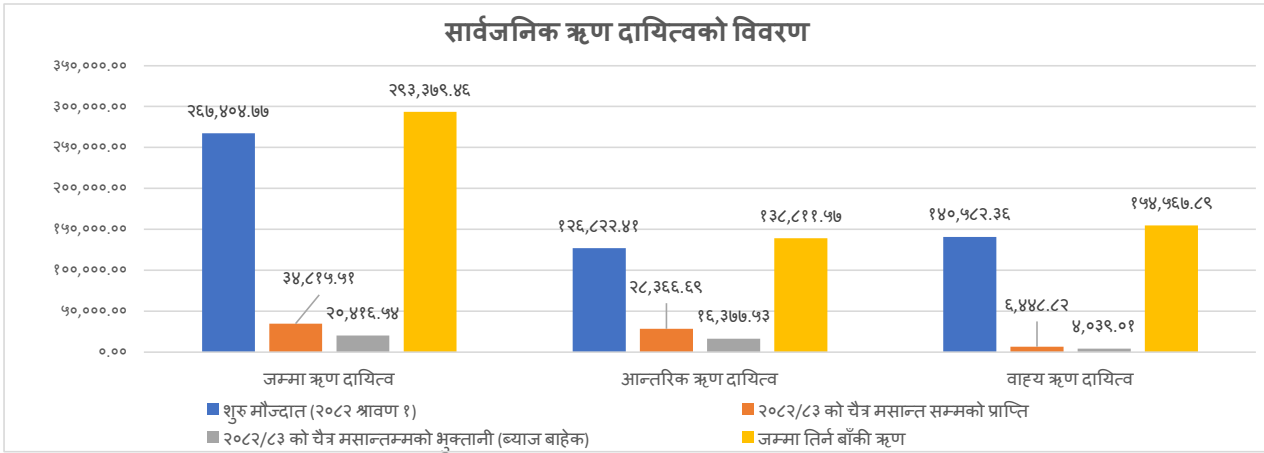
नेपाल सरकार
अर्थ मन्त्रालय
सार्वजनिक ऋण व्यवस्थापन कार्यालय
त्रिपुरेश्वर, काठमाण्डौ
२०८२ चैत्र मसान्तसम्मको सार्वजनिक ऋणको प्रतिवेदन

१. सार्वजनिक ऋण दायित्वको अवस्था

चालु आर्थिक वर्षको शुरुमा कुल सार्वजनिक ऋण रु २६ खर्ब ७४ अर्ब ०४ करोड रहेकोमा चैत्र मसान्तसम्ममा विनिमय दरमा भएको नोकसानी सहित रु २ खर्ब ५९ अर्ब ७४ करोड थप वृद्धि भई कुल सार्वजनिक ऋण दायित्व रु २९ खर्ब ३३ अर्ब ७९ करोड पुगेको छ। जुन कुल गार्हस्थ्य उत्पादनको ४८.०४ प्रतिशत हुन आउँछ। कुल सार्वजनिक ऋणमा चैत्र मसान्तसम्ममा वैदेशिक ऋणको हिस्सा ५२.६९ प्रतिशत तथा आन्तरिक ऋणको हिस्सा ४७.३१ प्रतिशत रहेको छ।

(रु करोडमा)

सि.नं.	ऋणको विवरण	शुरु मौज्जात (२०८२ श्रावण १)	२०८२/८३ को चैत्र मसान्त सम्मको प्राप्ति	२०८२/८३ को चैत्र मसान्तसम्मको भुक्तानी (ब्याज बाहेक)	विनिमय नाफा/नोक्सान	जम्मा तिर्न बाँकी ऋण	कुल गार्हस्थ्य उत्पादनको आधारमा ऋण प्रतिशत
	जम्मा ऋण दायित्व	२६७,४०४.७७	३४,८१५.५१	२०,४१६.५४	-११,५७५.७३	२९३,३७९.४६	४८.०४
१	आन्तरिक ऋण दायित्व	१२६,८२२.४१	२८,३६६.६९	१६,३७७.५३	०.००	१३८,८११.५७	२२.७३
२	वाह्य ऋण दायित्व	१४०,५८२.३६	६,४४८.८२	४,०३९.०१	-११,५७५.७३	१५४,५६७.८९	२५.३१

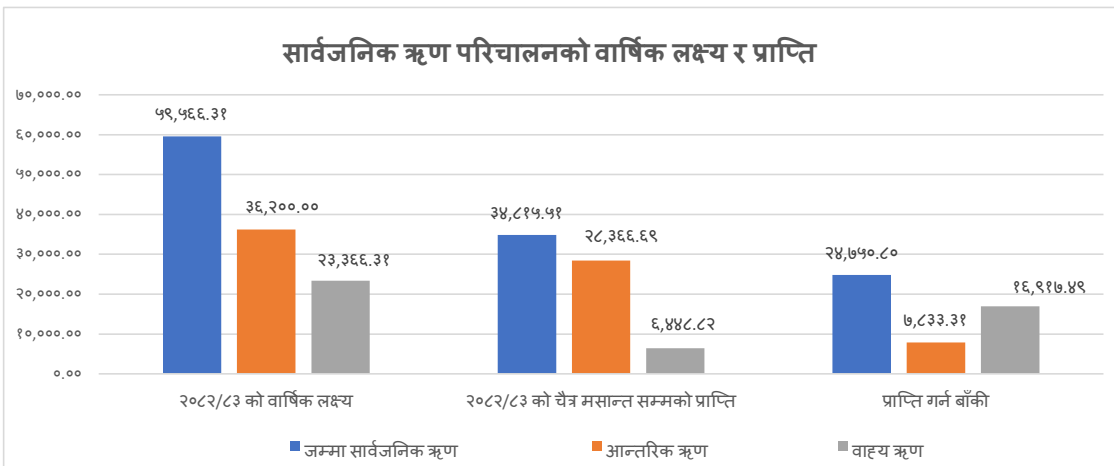


२. सार्वजनिक ऋण परिचालनको वार्षिक लक्ष्य र प्राप्ति

चालु आर्थिक वर्षमा जम्मा रु ५ खर्ब ९५ अर्ब सार्वजनिक ऋण परिचालन गर्ने लक्ष्य राखिएकोमा चैत्र मसान्तसम्ममा रु ३ खर्ब ४८ अर्ब १५ करोड ऋण प्राप्ति भएको छ। वार्षिक लक्ष्यको तुलनामा कुल सार्वजनिक ऋण प्राप्ति ५८.४५ प्रतिशत रहेको छ। जसमध्ये आन्तरिक र बाह्य ऋण प्राप्तिको प्रगति क्रमशः ७८.३६ र २७.६० प्रतिशत रहेको छ। कुल सार्वजनिक ऋण प्राप्ति मध्ये आन्तरिक र बाह्य ऋणको हिस्सा क्रमशः ८१.४८ र १८.५२ प्रतिशत रहेको छ।

(रु करोडमा)

सि.नं.	ऋणको विवरण	२०८२/८३ को वार्षिक लक्ष्य	२०८२/८३ को चैत्र मसान्त सम्मको प्राप्ति	प्राप्ति गर्न बाँकी	लक्ष्यको आधारमा प्राप्ति प्रतिशत	प्राप्तिमा आन्तरिक ऋण र बाह्य ऋणको हिस्सा
	जम्मा सार्वजनिक ऋण	५९,५६६.३१	३४,८१५.५१	२४,७५०.८०	५८.४५	१००.००
१	आन्तरिक ऋण	३६,२००.००	२८,३६६.६९	७,८३३.३१	७८.३६	८१.४८
२	वाह्य ऋण	२३,३६६.३१	६,४४८.८२	१६,९१७.४९	२७.६०	१८.५२

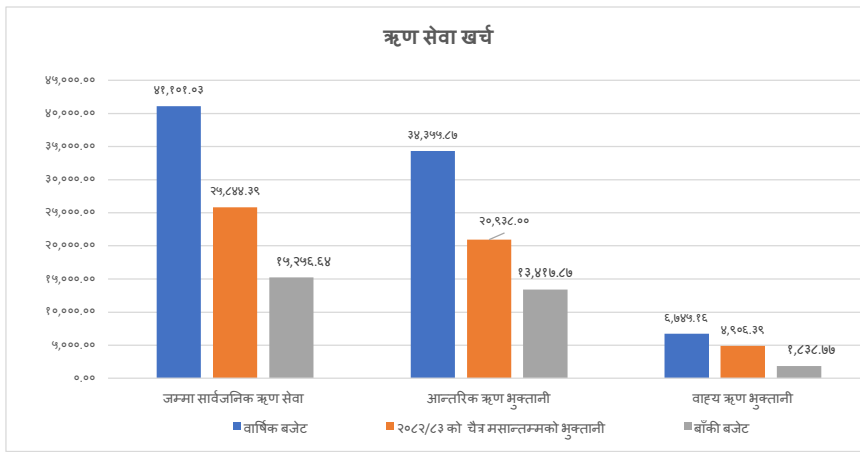


३. सार्वजनिक ऋणको साँवा र व्याज भुक्तानीको बजेट र यथार्थ खर्च

चालु आर्थिक वर्ष २०८२/८३ मा ऋण सेवा खर्चमा रु ४ खर्ब ११ अर्ब १ करोड बजेट विनियोजन भएकोमा चैत्र मसान्तसम्म रु २ खर्ब ५८ अर्ब ४४ करोड भुक्तानी भएको छ। यो वार्षिक बजेट विनियोजनको आधारमा ६२.८८ प्रतिशत हो। कूल गार्हस्थ्य उत्पादनको आधारमा चैत्र मसान्तसम्ममा कूल ऋण सेवा खर्च ४.२३ प्रतिशत रहेको छ।

(रु करोडमा)

सि.नं.	ऋणको विवरण	वार्षिक बजेट	२०८२/८३ को चैत्र मसान्तसम्मको भुक्तानी	बाँकी बजेट	खर्च प्रतिशत	कुल गार्हस्थ्य उत्पादनको आधारमा ऋण सेवा खर्च प्रतिशत
१	जम्मा सार्वजनिक ऋण सेवा	४१,१०१.०३	२५,८४४.३९	१५,२५६.६४	६२.८८	४.२३
२	आन्तरिक ऋण भुक्तानी	३४,३५५.८७	२०,९३८.००	१३,४१७.८७	६०.९४	३.४३
	साँवा भुक्तानी	२५,०५९.७३	१६,३७७.५३	८,६८२.२०	६५.३५	२.६८
	व्याज भुक्तानी	९,२९६.१४	४,५६०.४७	४,७३५.६७	४९.०६	०.७५
३.	वाह्य ऋण भुक्तानी	६,७४५.१६	४,९०६.३९	१,८३८.७७	७२.७४	०.८०
	साँवा भुक्तानी	५,१८८.००	४,०३९.०१	१,१४८.९९	७७.८५	०.६६
	व्याज भुक्तानी	१,५५७.१६	८६७.३७	६८९.७९	५५.७०	०.१४
४	जम्मा साँवा खर्च	३०,२४७.७३	२०,४१६.५४	९,८३१.१९	६७.५०	३.३४
५	जम्मा व्याज खर्च	१०,८५३.३०	५,४२७.८५	५,४२५.४५	५०.०१	०.८९



४. आ. व. २०८२/८३ मा सार्वजनिक ऋणको प्राप्त र भुक्तानीको मासिक विवरण

सि.नं.	ऋण सेवा स्थिति	रु करोडमा												
		श्रावण	भाद्र	असोज	कात्तिक	मंसिर	पुष	माघ	फागुन	चैत्र	वैशाख	जेष्ठ	आषाढ	जम्मा
१	आन्तरिक ऋण भुक्तानी	३,२५८.७०	३,५४४.२६	२,८३८.१९	३,५२४.५६	६०२.३५	१,७४५.५४	१,५४७.४४	३,४१९.१२	४५७.८५				२०,९३८.००
१.१	साँवा भुक्तानी	२,७१०.००	२,९३०.००	२,३७५.००	३,२११.००	२००.००	१,२५०.००	१,०००.००	२,७०१.५३	०.००				१६,३७७.५३
१.२	व्याज भुक्तानी	५४८.७०	६१४.२६	४६३.१९	३१३.५६	४०२.३५	४९५.५४	४४७.४४	७१७.५९	४५७.८५				४,५६०.४७
२	वाह्य ऋण भुक्तानी	४४४.६९	६५५.२६	३२१.९०	५७५.३३	९३६.३३	२६५.६१	१०५.४५	४४२.१३	१,१५९.६८				४,९०६.३९
२.१	साँवा भुक्तानी	३४५.११	५२२.००	२४२.४८	४९९.५६	७९५.५८	२०८.६६	६२.७०	३६६.३४	९९६.५९				४,०३९.०१
२.२	व्याज भुक्तानी	९९.५८	१३३.२६	७९.४२	७५.७७	१४०.७५	५६.९५	४२.७५	७५.७९	१६३.०९				८६७.३७
३	ऋण प्राप्ति	४,४६६.६१	३,६१८.७६	२,३४१.३८	३,८३६.९७	३,५४५.१४	३,६४३.४६	४,५२५.२४	४,७२८.३०					३४,८१५.५१
३.१	आन्तरिक ऋण प्राप्ति	४,०००.००	३,०००.००	२,०००.००	३,०००.००	२,७६६.६९	३,०००.००	४,०००.००	४,०००.००					२८,३६६.६९
३.२	वाह्य ऋण प्राप्ति	४६६.६१	६१८.७६	३४१.३८	८३६.९७	७८२.४५	६४३.४६	१०५.६४	१,९२८.३०					६,४४८.८२

नोट:-

१. बैदेशिक ऋण प्राप्त तर्फ प्राप्त भैसकेको Disbursement Letter को आधारमा अभिलेख राखिएकोले प्रतिवेदन पश्चात प्राप्त हुने Disbursement Letter को अभिलेख प्रविष्ट गर्दा प्रतिवेदन गरिएको मासिक बाह्य ऋण प्राप्त फरक पर्न सक्नेछ।

२. २०८२ वैशाख १७ गते राष्ट्रिय तथ्याङ्क कार्यालयबाट आर्थिक वर्ष २०८१/८२ को राष्ट्रिय लेखा सम्बन्धी वार्षिक तथ्याङ्कहरूको प्रकाशित कूल गार्हस्थ्य उत्पादनलाई तुलनाको आधार लिइएको छ।