

नेपाल सरकार
अर्थ मंत्रालय
सार्वजनिक ऋण व्यवस्थापन कार्यालय
त्रिपुरेश्वर, काठमाण्डौ

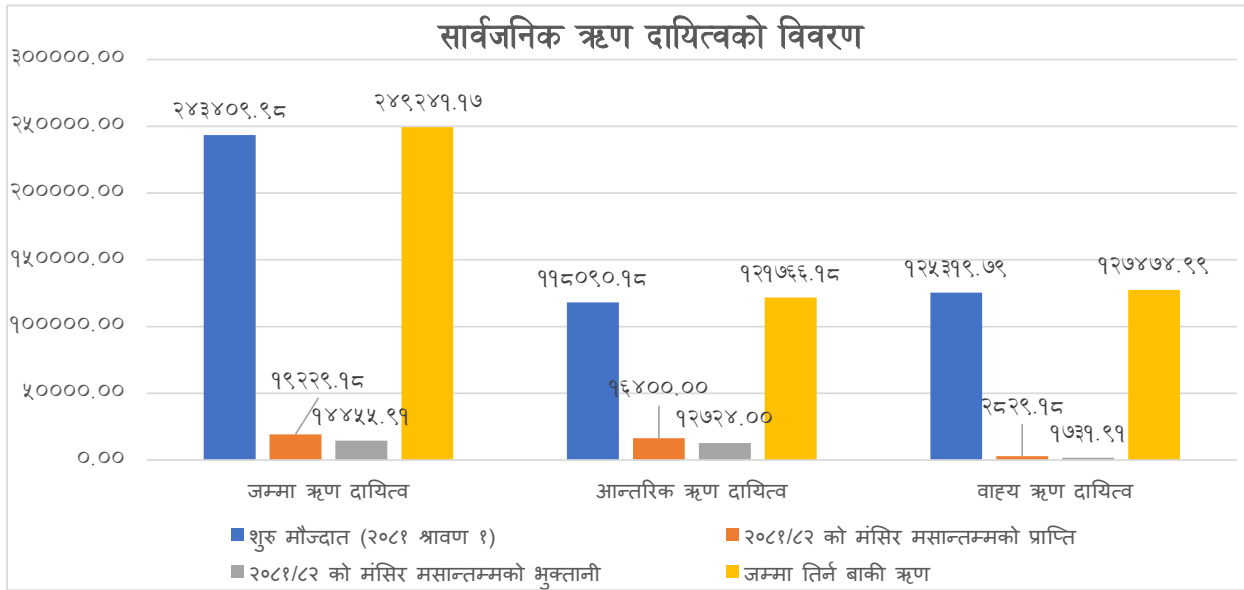
२०८१ मंसिर मसान्तसम्मको सार्वजनिक ऋणको प्रतिवेदन

१. सार्वजनिक ऋण दायित्वको अवस्था

चालु आर्थिक वर्षको शुरुमा कूल सार्वजनिक ऋण रु २४ खर्व ३४ अर्व ९ करोड रहेकोमा मंसिर मसान्त सम्ममा रु ५८ अर्व ३१ करोड थप बृद्धि भई कूल सार्वजनिक ऋण रु २४ खर्व ९२ अर्व ४१ करोड पुगेको छ। जुन कूल गार्हस्थ उत्पादनको ४३.६९ प्रतिशत हुन आउँछ। मंसिर महिनामा ५८ अर्व २४ करोड ऋण दायित्व भुक्तानी तथा २१ अर्व २३ करोडमात्र ऋण प्राप्ति भएको र विनिमय दरमा भएको घटबढको प्रभावले कार्तिक मसान्तसम्मको तुलनामा यस महिना २५ अर्व ६४ करोड ऋण दायित्व घट्न गएको छ।

(रु करोडमा)

| सि.नं. | ऋणको विवरण | शुरु मौज्जात (२०८१ श्रावण १) | २०८१/८२ को मंसिर मसान्तसम्मको प्राप्ति | २०८१/८२ को मंसिर मसान्तसम्मको भुक्तानी | विनिमय दर नाफा/नोक्सान | जम्मा तिर्न बाकी ऋण | कुल गार्हस्थ उत्पादनको आधारमा ऋण प्रतिशत |
|--------|--------------------|------------------------------|--|--|------------------------|---------------------|--|
| | जम्मा ऋण दायित्व | २४३४०९.९८ | १९२२९.१८ | १४४५५.९१ | -१०५७.९३ | २४९२४१.१७ | ४३.६९ |
| १.१ | आन्तरिक ऋण दायित्व | ११८०९०.१८ | १६४००.०० | १२७२४.०० | ०.०० | १२१७६६.१८ | २१.३४ |
| २ | वाह्य ऋण दायित्व | १२५३१९.७९ | २८२९.१८ | १७३१.९१ | -१०५७.९३ | १२७४७४.९९ | २२.३५ |

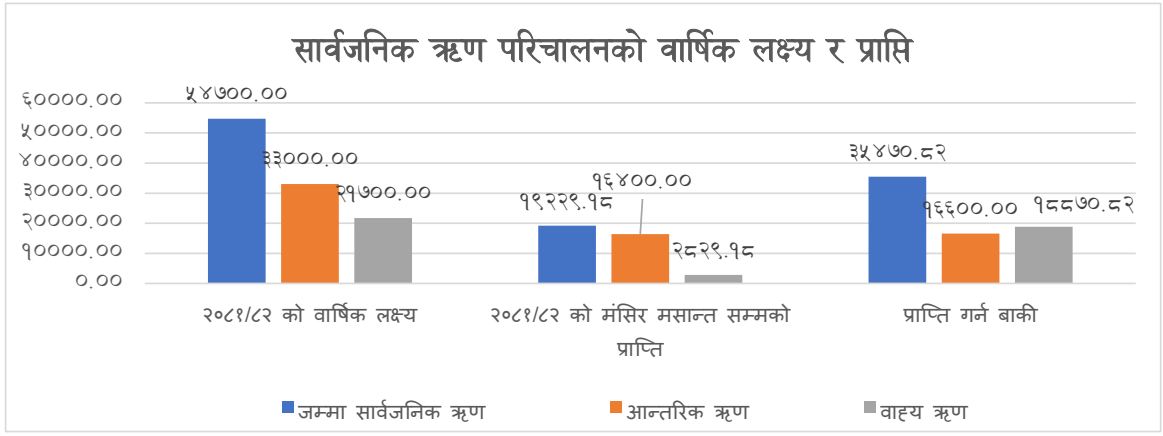


२. सार्वजनिक ऋण परिचालनको वार्षिक लक्ष्य र प्राप्ति

चालु आर्थिक वर्षमा जम्मा रु ५ खर्व ४७ अर्व सार्वजनिक ऋण परिचालन गर्ने लक्ष्य राखिएकोमा मंसिर मसान्त सम्ममा रु १ खर्व ९२ अर्व २९ करोड ऋण प्राप्ति भएको छ। वार्षिक लक्ष्यको तुलनामा कुल सार्वजनिक ऋण प्राप्ति ३५.१५ प्रतिशत रहेको छ। जसमध्ये आन्तरिक र वाह्य ऋण प्राप्तिको हिस्सा क्रमशः ४९.७० र १३.०४ प्रतिशत रहेको छ।

(रु करोडमा)

| सि.नं. | ऋणको विवरण | २०८१/८२ को वार्षिक लक्ष्य | २०८१/८२ को मंसिर मसान्त सम्मको प्राप्ति | प्राप्ति गर्न बाकी | प्राप्ति प्रतिशत |
|--------|--------------------|---------------------------|---|--------------------|------------------|
| | जम्मा सार्वजनिक ऋण | ५४७००.०० | १९२२९.१८ | ३५४७०.८२ | ३५.१५ |
| १ | आन्तरिक ऋण | ३३०००.०० | १६४००.०० | १६६००.०० | ४९.७० |
| २.२ | वाह्य ऋण | २१७००.०० | २८२९.१८ | १८८७०.८२ | १३.०४ |

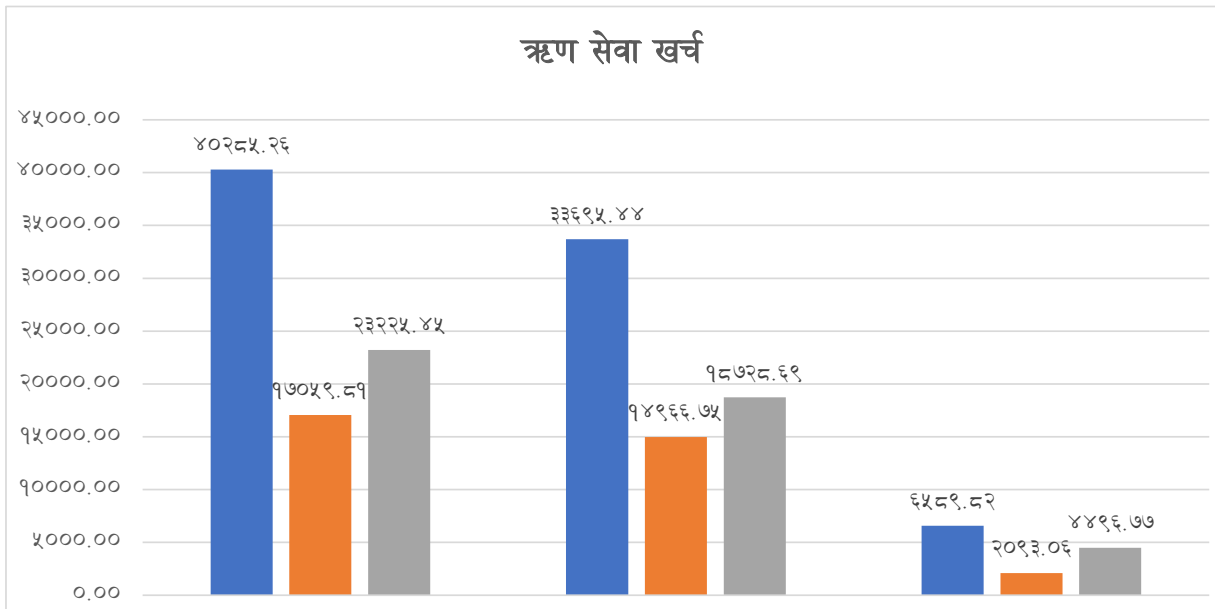


३. सार्वजनिक ऋणको साँवा र व्याज भुक्तानीको बजेट र यथार्थ खर्च

चालु आर्थिक वर्ष २०८१/८२ मा ऋण सेवा खर्चमा रु ४ खर्ब २ अर्ब बजेट विनियोजन भएकोमा मंसिर मसान्तसम्म रु १ खर्ब ७० अर्ब ५९ करोड भुक्तानी भएको छ। यो वार्षिक बजेट विनियोजनको आधारमा ४२.३५ प्रतिशत हो। कुल गार्हस्थ्य उत्पादनको आधारमा मंसिर मसान्त सम्ममा कूल ऋण सेवा खर्च २.९९ प्रतिशत रहेको छ।

(रु करोडमा)

| सि.नं. | ऋणको विवरण | वार्षिक बजेट | मंसिर मसान्त सम्मको खर्च | बाकी बजेट | खर्च प्रतिशत | कुल गार्हस्थ्य उत्पादनको आधारमा ऋण सेवा खर्च प्रतिशत |
|--------|-------------------------|--------------|--------------------------|-----------|--------------|--|
| १ | जम्मा सार्वजनिक ऋण सेवा | ४०२८५.२६ | १७०५९.८१ | २३२२५.४५ | ४२.३५ | २.९९ |
| २ | आन्तरिक ऋण भुक्तानी | ३३६९५.४४ | १४९६६.७५ | १८७२८.६९ | ४४.४२ | २.६२ |
| | साँवा भुक्तानी | २४५७८.०० | १२७२४.०० | ११८५४.०० | ५१.७७ | २.२३ |
| | ब्याज भुक्तानी | ९११७.४४ | २२४२.७५ | ६८७४.६९ | २४.६० | ०.३९ |
| ३. | वाह्य ऋण भुक्तानी | ६५८९.८२ | २०९३.०६ | ४४९६.७७ | ३१.७६ | ०.३७ |
| | साँवा भुक्तानी | ५३९४.६६ | १७३१.९१ | ३६६२.७५ | ३२.१० | ०.३० |
| | ब्याज भुक्तानी | ११९५.१६ | ३६१.१५ | ८३४.०२ | ३०.२२ | ०.०६ |
| ४ | जम्मा साँवा खर्च | २९९७२.६६ | १४४५५.९१ | १५५१६.७५ | ४८.२३ | २.५३ |
| ५ | जम्मा ब्याज खर्च | १०३१२.६० | २६०३.९० | ७७०८.७० | २५.२५ | ०.४६ |



४. आ.व. २०८१/८२ मा सार्वजनिक ऋणको प्राप्ति र भुक्तानीको मासिक विवरण

| सि.नं. | ऋण सेवा स्थिति | श्रावण | भाद्र | असोज | कार्तिक | मंसिर | जम्मा |
|--------|---------------------|--------|---------|---------|---------|---------|----------|
| १ | आन्तरिक ऋण भुक्तानी | २०६१ | २१४२ | २९४३ | २०२७.७२ | ५७९३.२९ | १४९६६.७५ |
| १.१ | सावौं भुक्तानी | १७०० | १८०० | २४६० | १३१४.०० | ५४५०.०० | १२७२४.०० |
| १.२ | व्याज भुक्तानी | ३६१ | ३४२ | ४८२.८३ | ७१३.७२ | ३४३.२९ | २२४२.७५ |
| २ | वाह्य ऋण भुक्तानी | २५८ | ३१० | ५९३.४७ | ४७८.९९ | ४५२.०० | २०९३.०६ |
| २.१ | सावौं भुक्तानी | २२७ | २४० | ४७५.८२ | ४१४.८८ | ३७४.०० | १७३१.९१ |
| २.२ | व्याज भुक्तानी | ३१ | ७० | ११७.६५ | ६४.१०५ | ७८.०० | ३६१.१५ |
| ३ | ऋण प्राप्ति | ४५५९ | ६०४७ | ३१०४ | ३३९६.१३ | २१२३.०५ | १९२२९.१८ |
| ३.१ | आन्तरिक ऋण प्राप्ति | ४००० | ५००० | २५००.०० | २९००.०० | २०००.०० | १६४००.०० |
| ३.२ | वाह्य ऋण प्राप्ति | ५५८.९९ | १०४७.१६ | ६०३.८५ | ४९६.१३ | १२३.०५ | २८२९.१८ |

नोट:-

१. वैदेशिक ऋण प्राप्ति तर्फ प्राप्त भैसकेको Disbursement Letter को आधारमा अभिलेख राखिएकोले प्रतिवेदन पश्चात प्राप्त भएको Disbursement Letter को अभिलेख प्रविष्ट गर्दा प्रतिवेदन गरिएको मासिक वाह्य ऋण प्राप्ति फरक पर्न सक्नेछ।

२. २०८१ वैशाख १८ गते राष्ट्रिय तथ्याङ्क कार्यालयबाट आर्थिक वर्ष २०८०/८१ को राष्ट्रिय लेखा सम्बन्धी वार्षिक तथ्याङ्कहरूको प्रकाशित कुल ग्राहस्थ उत्पादनलाई तुलनाको आधार लिइएको छ।