

# वार्षिक प्रगति प्रतिवेदन

आर्थिक वर्ष : २०८१/०८२



नेपाल सरकार  
वन तथा वातावरण मन्त्रालय  
राष्ट्रिय निकुञ्ज तथा वन्यजन्तु संरक्षण विभाग  
भानुभक्त प्राणी उद्यान कार्यालय  
छिर्कन, तनहुँ



# वार्षिक प्रगति प्रतिवेदन

आर्थिक वर्ष २०८१/०८२



नेपाल सरकार

वन तथा वातावरण मन्त्रालय

राष्ट्रिय निकुञ्ज तथा वन्यजन्तु संरक्षण विभाग

भानुभक्त प्राणी उद्यान कार्यालय

छिर्कन, तनहुँ

**प्रमुख संरक्षक:**

विनय कुमार मिश्र  
संरक्षण अधिकृत

**लेखन तथा सम्पादन :**

रेञ्जर, राजन पण्डित

**सम्पादन सहयोगीहरु :**

रेञ्जर, रक्षा लामिक्षाने  
लेखापाल, मिलन पौडेल

आवरण तस्विरहरु : (अगाडी) पाण्डु चिचिल्कोटे (Black Lored Tit) सौजन्य: Cree panta

(पछाडी) भानुभक्त प्राणी उद्यानको वन क्षेत्र सौजन्य: Rajan Pandit

**अन्य तस्विरहरु :**

रेञ्जर, राजन पण्डित

का.स. सरत कुमार थापा

ह.स.चा. प्रकाश बहादुर अधिकारी

**आर्थिक वर्ष**

: २०८१/०८२

**प्रकाशक**

: भानुभक्त प्राणी उद्यान कार्यालय, छिर्कन, तनहुँ

**सर्वाधिकार**

: प्रकाशकमा सुरक्षित

**प्रकाशन प्रति**

: ५० प्रति

**वेबसाइट**

: [www.bhanubhaktazoologicalgarden.gov.np](http://www.bhanubhaktazoologicalgarden.gov.np)

**इमेल**

: [zoologicalgardenbhanu2018@gmail.com](mailto:zoologicalgardenbhanu2018@gmail.com)

## मेरो भनाई

नेपाल जैविक विविधतामा धनी देशको रूपमा विश्वमा परिचित भई लामो समयदेखि नै जैविक विविधता संरक्षणमा योगदान दिदै आएको छ। जैविक विविधता संरक्षणमा चुनौतीहरु थपिदै गईरहेको अवस्थामा नेपाल सरकारले स्व-स्थानीय मात्रै नभई पर-स्थानीय संरक्षणको नीति समेत लिएको छ। खासगरी स्व-स्थानीय संरक्षणको लागि राष्ट्रिय निकुञ्ज, वन्यजन्तु आरक्ष, संरक्षण क्षेत्रहरुको स्थापना र व्यवस्थापन गर्दै यसको क्षेत्र विस्तार गरी मुलुकका अमूल्य प्राकृतिक सम्पदाहरुको संरक्षण गर्ने कार्यका लागि नेपाल सरकारबाट अनवरत रूपमा समयानुकूल प्रयासहरु हुदै आएको छ। यसका अतिरिक्त नेपाल सरकारले संकटमा परेका वन्यजन्तुको संरक्षण र व्यवस्थापन गर्न नेपाल सरकारले पछिल्लो प्रयास स्वरूप पर-स्थानीय संरक्षणका कार्यहरुलाई पनि दिगो रूपमा अगाडी सारेको छ। यसै सिलसिलामा नेपाल सरकार (मन्त्रिपरिषद्) को मिति २०७३/१०/२० को निर्णयानुसार मिति २०७४/०१/१८ गते नेपाल राजपत्रमा सूचना प्रकाशित गरी तनहुँ जिल्ला स्थित व्यास नगरपालिकाको वडा नं. ११ र १२ तथा भानु नगरपालिकाको वडा नं. ५ र ६ मा रहेका ८ वटा सामुदायिक वनको आंशिक क्षेत्र, ५ वटा कबुलियती वन, निजी आवादी, खोलानाला, ऐलानी पर्ति र सरकारद्वारा व्यवस्थित वनको भागलाई समेटि कुल ४२५ हेक्टर क्षेत्रफलको चारकिल्ला तोकी भानुभक्त प्राणी उद्यानको घोषणा भई संरक्षण र व्यवस्थापनको कार्य हुदै आएको छ।

भानुभक्त प्राणी उद्यानको कार्यालय हाल तनहुँ जिल्लाको व्यास नगरपालिका-१२, छिर्कनमा स्थापना भई आफ्नै कार्यालय भवनबाट सेवा सञ्चालन गर्दै आएको छ। आ.व. २०८१/०८२ मा यस कार्यालयबाट अधुरो भवन निर्माण, साईनबोर्ड/सूचनाबोर्ड निर्माण, तारवार मर्मत लगायतका भौतिक पूर्वाधारका कार्यहरु सम्पन्न हुनुका साथै स्थानीय वासिन्दाहरुमा जैविक विविधताको संरक्षण सम्बन्धी कार्यक्रमहरु, वन ढडेलो व्यवस्थापन, सरोकारवाला निकायहरुसँगको समन्वय बैठक/गोष्ठी, संरक्षण सम्बन्धी संचारमाध्यमबाट प्रचार प्रसार, वन्यजन्तु सप्ताह सम्बन्धी सचेतनामूक कार्यक्रमहरु संचालन गर्नाले स्थानीयस्तरमा जनचेतना अभिवृद्धि भई वन्यजन्तु संरक्षणमा सहयोग पुग्ने देखिएको छ।

यस प्रतिवेदन माफत आ.व. २०८१/०८२ मा यस कार्यालयबाट सञ्चालन गरिएका कार्यक्रमहरु तथा कार्यालयसँग सम्बन्धित अन्य जानकारीमुलक विवरणहरु सर्वसाधारण, सरकारी तथा गैरसरकारी निकायहरु, अध्ययन अनुसन्धानकर्ता लगायत सम्पूर्ण सरोकारवालाहरुलाई लाभदायक हुने विश्वास लिएको छु। वार्षिक कार्यक्रम सम्पन्न गर्न तथा निजी घरजग्गा अधिग्रहण र मुआब्जा वितरणको सम्बन्धमा प्रत्यक्ष/परोक्ष रूपमा सहयोग गर्नुहुने सम्पूर्ण स्थानिय वासिन्दाहरु, संस्थाहरु, निर्माण व्यवसायीहरु, राजनितिक दलहरु, कर्मचारीहरु, सामुदायिक वन र कबुलियती वनका पदाधिकारी एवम सम्पूर्ण उपभोक्ताहरु प्रति हार्दिक आभार प्रकट गर्दछु। साथै आगामी दिनहरुमा पनि यस प्राणी उद्यानको उद्देश्य प्राप्तीका लागि सम्बन्धीत सम्पूर्ण सरोकारवालाहरुबाट निरन्तर सहयोगको अपेक्षा गर्दछु।

अन्त्यमा, यस वार्षिक प्रतिवेदन प्रकाशनमा महत्वपूर्ण भूमिका निभाउनु हुने कर्मचारीहरुलाई धेरै धेरै धन्यवाद दिदै यस प्रतिवेदनमा समावेश गरिएका विषयवस्तु र प्रकाशनको क्रममा रहेका कमिकमजोरीहरुमा आदरणीय पाठक तथा संरक्षण शुभेच्छुक वर्गबाट रचनात्मक सुझावको अपेक्षा राख्दछु।

विनय कुमार मिश्र  
संरक्षण अधिकृत

|                 |  |    |
|-----------------|--|----|
| अध्याय १.       | भानुभक्त प्राणी उद्यानको परिचय.....  | १  |
| १.१             | पृष्ठभूमी.....   | १  |
| १.२             | भानुभक्त प्राणी उद्यानको संक्षिप्त जानकारी.....  | १  |
| १.३             | दूरदृष्टि, गन्तव्य, तथा उद्देश्यहरु.....   | ३  |
| १.४             | नीतिगत तथा कानूनी व्यवस्थाहरु.....   | ३  |
| १.५             | अवस्थिति र भू-उपयोग.....   | ४  |
| १.६             | सम्भावना तथा अवसर.....   | ५  |
| अध्याय २.       | जैविक विविधता .....  | ७  |
| अध्याय ३.       | आर्थिक वर्ष २०८१/०८२ मा संचालित वार्षिक कार्यक्रमहरुको प्रगति.....                               | ८  |
|                 | पूजीगत खर्च अन्तर्गतका मुख्य कार्यक्रमहरु  |    |
| ३.१             | अधुरो भवन निर्माण.....   | ९  |
| ३.२             | साईनबोर्ड/सूचनाबोर्ड निर्माण.....  | ९  |
| ३.३             | तारवार मर्मत.....  | ९  |
|                 | चालु खर्च अन्तर्गतका मुख्य कार्यक्रमहरु  |    |
| ३.४             | वार्षिक प्रगति प्रतिवेदन पुस्तिका प्रकाशन.....   | १० |
| ३.५             | जनतेचना अभिवृद्धि तथा सीप विकास कार्यक्रम.....   | १० |
| ३.५.१           | वन डहेलो व्यवस्थापन.....   | १० |
| ३.५.२           | सरोकारवाला निकायहरुसंगको समन्वय बैठक/गोष्ठी.....   | १० |
| ३.५.३           | संरक्षणसम्बन्धी संचार माध्यमबाट प्रचार प्रसार .....  | ११ |
| ३.५.४           | वन्यजन्तु सप्ताह.....  | ११ |
| अध्याय ४        | विविध.....   | १२ |
| ४.१             | अनुगमन, निरीक्षण तथा अवलोकन.....   | १२ |
| ४.२             | गुरुयोजना र विस्तृत परियोजना प्रतिवेदन.....  | १२ |
| ४.३             | राजश्व संकलन र बेरुजु फछौट.....  | १२ |
| ४.४             | रोजगारी सिर्जना .....  | १२ |
| ४.५             | कार्यालयको सांगठनिक संरचना, पदपूर्ति र कर्मचारी व्यवस्थापन.....                                  | १३ |
| ४.६             | कर्मचारीहरुको स्वागत तथा विदाई.....  | १३ |
| ४.७             | जग्गा प्राप्तिसम्बन्धी कार्य.....  | १३ |
| अनुसूचीहरु..... |  | १५ |
| अनुसूची-१       | नेपाल राजपत्रमा प्रकाशित भानुभक्त प्राणी उद्यानको चारकिल्ला.....                                 | १५ |
| अनुसूची-२       | भानुभक्त प्राणी उद्यानको आ.व. २०८१/०८२ को स्वीकृत अस्थायी दरवन्दी विवरण र पदपूर्तिको अवस्था..... | १६ |
| अनुसूची-३       | आ.व. २०८१/०८२ मा यस कार्यालयबाट सरुवा भई जाने र आउने कर्मचारीहरुको विवरण.....                    | १७ |
| अनुसूची-४       | आ.व. २०८१/०८२ मा यस कार्यालयमा कार्यरत कर्मचारीहरुको विवरण.....                                  | १८ |

|            |  |    |
|------------|--|----|
| अनुसूची-५  | भानुभक्त प्राणी उद्यानको आ.व. २०८१/०८२ को वार्षिक प्रगति विवरण.....  | १९ |
| अनुसूची-६  | मुआब्जा वितरणको प्रयोजनार्थ संकलित भानुभक्त प्राणी उद्यानको सिमाना (क्षेत्र) भित्र पर्ने जग्गाहरुको विवरण..... | २० |
| अनुसूची-७  | भानुभक्त प्राणी उद्यानमा पाईने स्तनधारी वन्यजन्तुको विवरण.....   | ३७ |
| अनुसूची-८  | भानुभक्त प्राणी उद्यानमा पाइएका चराहरुको विवरण.....  | ३७ |
| अनुसूची-९  | भानुभक्त प्राणी उद्यानमा पाइने उभयचर र सरिसृप जीवहरुको विवरण.....  | ४२ |
| अनुसूची-१० | भानुभक्त प्राणी उद्यान कार्यालयमा हालसम्म कार्यरत कार्यालय प्रमुखहरुको विवरण.....                              | ४२ |

## तालिका

|          |  |   |
|----------|--|---|
| तालिका-१ | प्राणी उद्यानमा आंशिक रुपमा समेटिएका सामुदायिक वनहरुको विवरण.....  | ५ |
| तालिका-२ | प्राणी उद्यानमा आंशिक रुपमा समेटिएका कबुलियती वनहरु एवं खोलानाला, ऐलानी जग्गा तथा राष्ट्रिय वन तथा निजी जग्गाको क्षेत्रफल विवरण..... | ५ |
| तालिका-३ | प्राणी उद्यान आसपासमा पाईने वन्यजन्तु तथा वनस्पति प्रजातीहरु.....  | ७ |
| तालिका-४ | आ.व. २०८१/०८ को वार्षिक कार्यक्रमको प्रगति.....  | ८ |

## अध्याय १

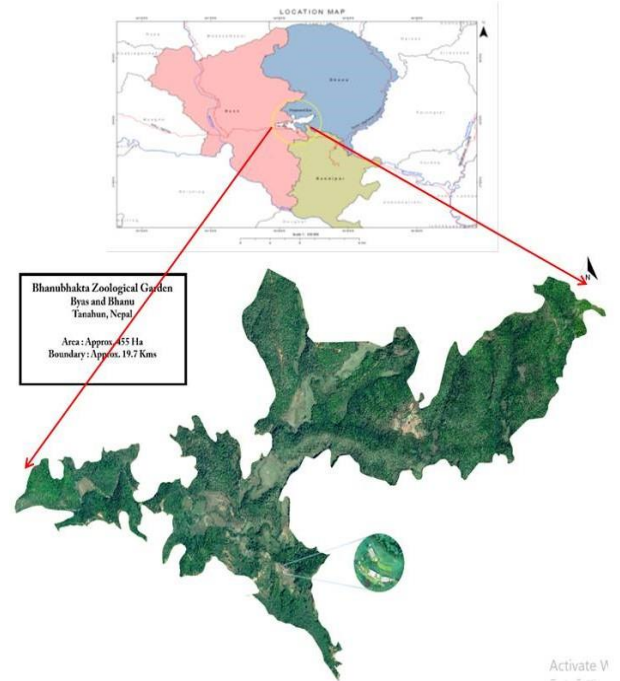
### भानुभक्त प्राणी उद्यानको परिचय

#### १.१) पृष्ठभूमि :

वन क्षेत्रमा भएको खण्डिकरण, क्षयीकरण र विनास, अधिक उपयोग, डढेलो, अतिक्रमण, वातावरणीय प्रदुषण, जलवायु परिवर्तनको नकारात्मक प्रभाव जस्ता जोखिमहरूको कारणले कतिपय वन्यजन्तुका प्रजातिहरू लोप भएका छन् भने कतिपय लोप हुने अवस्थामा पुगेका छन् । वन, वनस्पति, वन्यजन्तु र समग्र जैविक विविधताको संरक्षण, संवर्द्धन, सदुपयोग र व्यवस्थापनका लागि नेपाल सरकारले नीतिगत, कानूनी, संरचनागत र मानवीय स्रोत एवं साधन व्यवस्थापनका प्रयासहरू गर्दै आएको छ । खासगरी स्व-स्थानीय (In-situ Conservation) संरक्षणको लागि राष्ट्रिय निकुञ्ज, वन्यजन्तु आरक्ष, संरक्षण क्षेत्रको स्थापना र व्यवस्थापन गर्दै वन्यजन्तु संरक्षणबाट वातावरणीय सन्तुलन तथा आर्थिक विकासका लागि नेपाल सरकारबाट फरक फरक व्यवस्थापकीय पद्धति अवलम्बन गरी अनवरत रूपमा समयानुकूल प्रयासहरू गर्दै आएको छ । यसका अतिरिक्त नेपाल सरकारबाट वन र वन्यजन्तु संरक्षणसम्बन्धी शिक्षा दिनका लागि जैविक विविधता र यसको महत्व बारेमा प्रचारप्रसार, अध्ययन अनुसन्धान, टुहुरा तथा घाइते वन्यजन्तुको व्यवस्थापन हुँदै आएको छ भने वंशाणुगत विविधताको संरक्षणको लागि चिडियाखाना, प्रजनन केन्द्र र प्राणी उद्यानको स्थापना र सञ्चालनबाट पर-स्थानीय संरक्षणका (Ex-situ Conservation) प्रयास हुँदै आएको छ ।

#### १.२) भानुभक्त प्राणी उद्यानको संक्षिप्त जानकारी :

आर्थिक वर्ष २०७३/०७४ को बजेट वक्तव्यमा नेपालको सातवटै प्रदेशमा प्रदेशस्तरीय प्राणी उद्यान स्थापनाका लागि सम्भाव्यता अध्ययन गर्ने उल्लेख भएको थियो । बजेटलाई कार्यान्वयन गर्ने क्रममा तनहुँ जिल्लाको २७°५९'१८.३५" अक्षांश र ८४°२१'१३.३३" देशान्तरमा साविक घाँसिकुवा, बरभञ्ज्याङ्ग, नावरुङ्ग र मैवल (हाल व्यास न.पा. वडा नं. ११, १२ र भानु न.पा. वडा नं. ५, ६) आसपासका ८ वटा सामुदायिक वनको आंशिक क्षेत्र, ५ वटा कबुलियती वन, निजी आवादी, तथा खोलानाला, ऐलानी, पर्ति र राष्ट्रिय वनको भागलाई समेटि जम्मा ४२५ हेक्टर क्षेत्रफलको भू-भागलाई मिति २०७३/१०/२० मा नेपाल सरकार (मन्त्रिपरिषद्)को निर्णयानुसार भानुभक्त प्राणी उद्यानको घोषणा भई मिति २०७४/१/१८ गते नेपाल राजपत्रमा सूचना प्रकाशित गरी स्थापना भएको हो । उद्यानको चारकिल्ला अनुसूची-१ मा समावेश गरिएको छ ।



भानुभक्त प्राणी उद्यानको अवस्थिति नक्सा

### भानुभक्त प्राणी उद्यानको संक्षिप्त विवरण :

**स्थापना :-** मिति २०७३/१०/२० गते नेपाल सरकार (मन्त्रिपरिषद्) को निर्णय र मिति २०७४/०१/१८ गतेको नेपाल राजपत्रमा सूचना प्रकाशित ।

**स्थान :-** तनहुँ जिल्ला व्यास नगरपालिका वडा नं. ११ र १२ र भानु नगरपालिका वडा नं. ५ र ६ , गण्डकी प्रदेश, नेपाल ।

**क्षेत्रफल :-** ४२५ हेक्टर ।

**भू-उपयोगिता :-** २९.३६ हेक्टर खेतीयोग्य जमिन, २३.६४ हेक्टर खोलानाला क्षेत्र, ३५६ हेक्टर वनक्षेत्र, अन्य १६ हेक्टर

**प्राणी उद्यानमा समावेश गरिएको वनहरू :-** ८ वटा सामुदायिक वनहरूका आंशिक क्षेत्र तथा ५ वटा कवुलियती वनहरूको आंशिक क्षेत्र ।

**मुख्य वनस्पति :-** साल, साज, कटुस ,चिलाउने आदि ।

**मुख्य वन्यजन्तु :-** चितुवा, रतुवा, स्याल, खरायो, बँदेल, वन विरालो, रातो बाँदर, सालक आदि ।

**जलवायु :-** उष्ण देखी समशितोष्ण ।

**विशेषता :-**

- पृथ्वी राजमार्गसँग सडक सञ्जालमा जोडिएको कारण सहज पहुँच,
- वन्यजन्तुलाई आवश्यक पर्ने पानीको लागि प्रशस्त मुहानहरू भएको,
- जलवायु तथा भौगोलिक विविधता रहेको,
- पोखरा, बन्दिपुर, लुम्बिनी र चितवन जस्ता पर्यटकीय क्षेत्रसँग जोडिएको,
- धार्मिक, साँस्कृतिक र ऐतिहासिक रूपमा महत्वपूर्ण क्षेत्र रहेको ।

### १.३) दूरदृष्टि, गन्तव्य तथा उद्देश्यहरु :

#### ● दूरदृष्टि

वन्यजन्तुको पर-स्थानीय संरक्षण (Ex-situ Conservation) मार्फत आमोद-प्रमोदलाई बढावा दिई स्थानीयस्तरमा रोजगारीहरु श्रृजना गरी राष्ट्रिय सम्बृद्धि हासिल गर्न टेवा पुऱ्याउने ।

#### ● गन्तव्य

स्थानीय र राष्ट्रिय सम्बृद्धिमा टेवा पुऱ्याउनको लागि नेपालका रैथाने वा गैर-रैथाने वन्यजन्तु सहितको उद्यानको स्थापना र सञ्चालन ।

#### ● उद्देश्यहरु

१. नेपालका रैथाने र गैर-रैथाने वन्यजन्तुको संरक्षण गर्नु ।
२. वन्यजन्तु संरक्षण मार्फत आमोद-प्रमोद प्रदान र संरक्षण शिक्षा प्रदान गर्नु ।
३. वन्यजन्तुको वैज्ञानिक अध्ययन अनुसन्धान गर्नु ।
४. पर्या-पर्यटन प्रवर्धन गरी स्थानीय जनताको जीवनस्तर वृद्धि गर्न टेवा पुऱ्याउनु ।
५. घाइते र टुहुरा वन्यजन्तुको उद्धार र व्यवस्थापन गर्नु ।

### १.४) नीतिगत तथा कानूनी व्यवस्थाहरु :

#### ■ तत्कालिन वन नीति, २०७१

वन नीति, २०७१ को नीति २ मा “जैविक विविधता र श्रोतको संरक्षण लगायत वातावरणीय सेवाबाट प्राप्त हुने लाभ वृद्धि गर्दै न्यायोचित वितरण सुनिश्चित गर्ने” भनी उल्लेख भएको छ । सो नीति अर्न्तगतका कार्यनीतिहरुमा वन्यजन्तु संरक्षणको लागि देहायको कार्यक्रमहरु रहेका छन् ।

- संकटापन्न, दुर्लभ, लोपोन्मुख वनस्पति र वन्यजन्तुको स्व-स्थानीय र पर-स्थानीय संरक्षण गरिनेछ ।
- चिडियाखानाको स्थापना एवं विस्तार गरिनेछ ।

#### ■ वन नीति, २०७५

वन नीति, २०७५ मा निम्न नीतिमा “राष्ट्रिय निकुञ्ज, वन्यजन्तु आरक्ष, शिकार आरक्ष, संरक्षण क्षेत्र, मध्यवर्ती क्षेत्र, संरक्षित वन, सिमसार क्षेत्र, प्राणी उद्यान, वनस्पति उद्यान लगायत सबै संरक्षित क्षेत्रहरुलाई पर्या-पर्यटनको आधारको रूपमा प्रवर्द्धन र विकास गरिनेछ” र “दुर्लभ, लोपोन्मुख र संरक्षित लगायत वन्यजन्तु तथा वनस्पतिको स्व-स्थानीय र परस्थानीय संरक्षण र व्यवस्थापन गरिने छ” भनी उल्लेख भएको छ ।

■ **राष्ट्रिय जैविक विविधता रणनीति तथा कार्य योजना (सन् २०१४-२०२०)**

यस रणनीति तथा कार्ययोजनाको सिद्धान्त ३ मा “स्व-स्थानीय तथा पर-स्थानीय संरक्षण मार्फत जैविक विविधता संरक्षण गर्ने” भनी उल्लेख भएको छ ।

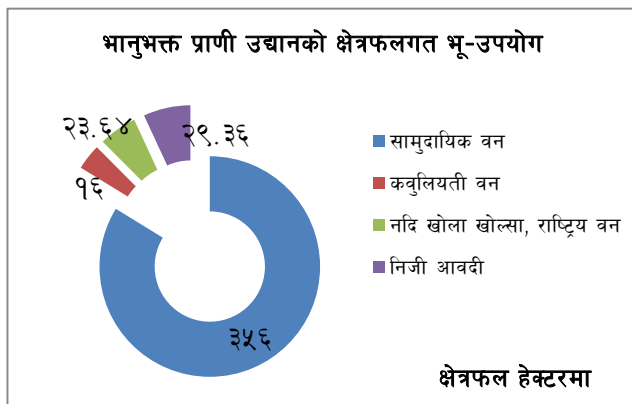
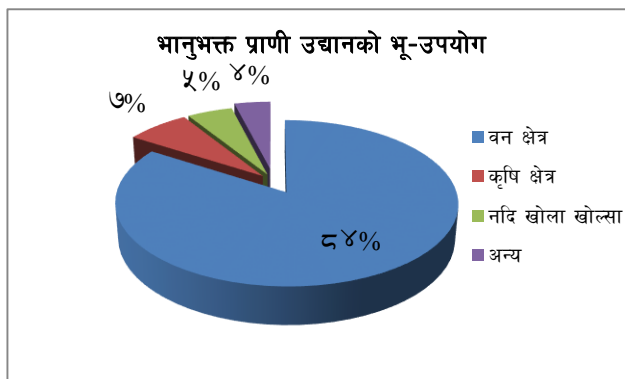
यस कार्ययोजनाका १६ वटा विशेष रणनीति तथा प्राथमिक कार्यक्षेत्र मध्ये प्रजाति तथा वंशाणुगत विविधता संरक्षण प्रवर्धन अर्न्तगत “लोपोन्मुख वन्यजन्तुको संरक्षणका लागि पर-स्थानीय संरक्षणलाई सुदृढ गर्दै कम्तिमा २ नयाँ चिडियाखाना उचित क्षेत्रमा स्थापना गर्ने” भनी उल्लेख भएको छ ।

■ **राष्ट्रिय निकुञ्ज तथा वन्यजन्तु संरक्षण ऐन, २०२९**

यस ऐनको दफा २ को परिभाषाको खण्ड (च२) मा “चिडियाखाना ” भन्नाले संरक्षण शिक्षा, मनोरञ्जन, प्रजनन, वंशाणु श्रोतको संरक्षण, अध्ययन तथा अनुसन्धान गर्ने उद्देश्यले जीवजन्तुहरु परस्थानमा प्रदर्शनीमा राखी व्यवस्थापन गरिएको स्थान सम्भन्धुपर्छ र सो शब्दले अर्न्तराष्ट्रिय प्रचलन अनुसार स्थापना गरिने प्राणी उद्यान (जुलोजिकल गार्डेन) लाई समेत जनाउँछ” भनी उल्लेख भएको छ । सोही ऐनको दफा (१५ग) मा “चिडियाखाना, वन्यजन्तु उद्धार केन्द्र तथा वन्यजन्तु अस्पताल स्थापना गर्न सकिने” सम्बन्धी व्यवस्था रहेको छ ।

**१.५) अवस्थिति र भू-उपयोग:**

यस प्राणी उद्यानले तनहुँ जिल्लाको व्यास न.पा.र भानु न.पा.का साविकको ८ वटा सामुदायिक वन क्षेत्रको आंशिक भागको ३५६ हेक्टर, ५ वटा कबुलियती वन क्षेत्रको आंशिक भागको १६ हेक्टर, खोलानाला, ऐलानी जग्गा तथा राष्ट्रिय वनको २३.६४ हेक्टर र निजी



आवादी जग्गाको २९.३६ हेक्टर गरि जम्मा ४२५ हेक्टर क्षेत्रफल समेटेको छ । जस अनुसार यस प्राणी उद्यानमा ८४% वन क्षेत्र, ७% कृषि क्षेत्र, ५% नदि, खोला, खोल्सा र ४% अन्य क्षेत्र रहेको छ । आंशिक रुपमा समेटिएका सामुदायिक वन, कबुलियती वन र राष्ट्रिय वनहरुको विवरण तालिका १ र २ मा र निजी जग्गाको विवरण अनुसूची-७ मा समावेश गरिएको

छ ।

तालिका-१ : प्राणी उद्यानमा आंशिक रुपमा समेटिएका सामुदायिक वनहरुको विवरण :-

| क्र.सं. | सामुदायिक वनको नाम   | ठेगाना                                   | क्षेत्रफल (हे.) | कैफियत |
|---------|--|--|-----------------|--------|
| १       | पालिङ्ग  | साविक घाँसीकुवा-४, ७ हाल व्यास न.पा.-१२  | ४५              |        |
| २       | काली   | साविक घाँसीकुवा-८ हाल व्यास न.पा.-१२     | ४२              |        |
| ३       | धारापानी   | साविक घाँसीकुवा-६ हाल व्यास न.पा.-११     | २६              |        |
| ४       | पातालडाँडा   | साविक वरभञ्ज्याङ्ग-६,७, हाल भानु न.पा.-५ | ७३              |        |
| ५       | आमडाँडा गिदेवास  | साविक वरभञ्ज्याङ्ग-२, हाल भानु न.पा.-५   | ४२              |        |
| ६       | कोटकालिका  | साविक वरभञ्ज्याङ्ग-३, हाल भानु न.पा.-५   | ४५              |        |
| ७       | गैह्राथोक  | साविक वरभञ्ज्याङ्ग-८, हाल भानु न.पा.-६   | १३              |        |
| ८       | मान्द्रेकालिका   | साविक वरभञ्ज्याङ्ग-९, हाल भानु न.पा.-६   | ७०              |        |
|         | भानुभक्त प्राणी उद्यानमा समावेश भएका उल्लेखित आठ वटा सामुदायिक वनहरुको जम्मा क्षेत्रफल |  | ३५६             |        |

तालिका-२ : प्राणी उद्यानमा आंशिक रुपमा समेटिएका कबुलियती वनहरु एवं खोलानाला, ऐलानी जग्गा तथा राष्ट्रिय वन तथा निजी जग्गाको क्षेत्रफल विवरण :-

| क्र.सं. | कबुलियती वन र अन्य वन क्षेत्र   | ठेगाना                | क्षेत्रफल (हे.) | कैफियत |
|---------|---|-----------------------|-----------------|--------|
| १       | लामीस्वारा कबुलियती वन सहित २ वटा क.व.                                  | साविक वरभञ्ज्याङ्ग-७  | ७.५             |        |
| २       | खहरेपानी कबुलियती वन सहित ३ वटा क.व.                                    | साविक घाँसीकुवा-२ र ४ | ८.५             |        |
| ३       | खोला नाला, ऐलानी जग्गा तथा राष्ट्रिय वन                                 |                       | २३.६४           |        |
| ४       | निजी आवादी जग्गा  |                       | २९.३६           |        |
| ५       | उल्लिखित ५ वटा कबुलियती वनहरुको र राष्ट्रिय वन तथा निजी जग्गासमेत जम्मा |                       | ६९              |        |

१.६ सम्भावना र अवसर :

गण्डकी प्रदेशमा पर्ने ११ वटा जिल्लामध्ये दक्षिण-पूर्वी भेगमा अवस्थित तनहुँ जिल्लामा रहेको भानुभक्त प्राणी उद्यान पृथ्वी राजमार्गसंग जोडिएको हुँदा यातायातको दृष्टिकोणबाट सहज पहुँचमा रहेको छ । ठूलो क्षेत्र, भू-वनोट र हावापानीका साथै प्रशस्त मात्रामा पानीको श्रोत भएकोले नेपालको भौगोलिक विविधता अनुसार पाइने वन्यजन्तुलाई उपयुक्त वासस्थान हुने देखिन्छ ।

महत्वपूर्ण ऐतिहासिक, साँस्कृतिक र धार्मिक क्षेत्रका साथै जातीय विविधता समेत रहेको यस क्षेत्र चितवन, बन्दिपुर, पोखरा र लुम्बिनी लगायत प्रमुख पर्यटकीय गन्तव्यहरुको नजिकमा हुनु नै यस प्राणी उद्यानको सम्भावना र अवसर हो भनी लिन सकिन्छ ।

## अध्याय-२

### जैविक विविधता

भानुभक्त प्राणी उद्यानको चारैतिर वन क्षेत्र र यसको उचाई ४१५ मिटर देखि ८२४ मिटर सम्म भएकोले भिन्न भिन्न हावापानीमा रहने वन्यजन्तुको लागि सुहाउँदो वातावरण रहेको छ । यस क्षेत्रमा प्राकृतिक रूपमा चितुवा, भालु, दुम्सी, बाँदर, रतुवा, लोखर्के, लुईचे, तित्रा लगायतका वन्यजन्तुहरु पाइन्छ । यस क्षेत्रमा पाईने मुख्य वन्यजन्तु तथा वनस्पति प्रजातीको विवरण तालिका-३ मा दिईएको छ ।

तालिका-३ : प्राणी उद्यान आसपासमा पाईने वन्यजन्तु तथा वनस्पति प्रजातीहरु :-

| क्र.सं. | वर्गीकरण          | प्रजातीहरु   | कैफियत |
|---------|-------------------|--|--------|
| १       | वनस्पति प्रजाती   | साल, कटुस, चिलाउने, क्यामुनो, खयर, पड्के, बोट-धंगेरो, चाँप, भलायो, रातोपाते, सिमल, लाँकुरी, आँप, केरा, खिर्रा, बेल, साज, कुटमिरो, गिद्देनी, गोवरी, कुरीलो, अमला, जामुन, अमरा, तुथो, टाँकी, टुनी, बकाईनो, पाखुरी, डुम्री, दवदवे, धयरो, अंगेरी, पाती, हरो, बरो, सिरिस, सिम्लीगान, सिन्दुरे, इपिलइपिल, पँदेल, कुंयालो, भकिम्लो, लालुपाते, खनायो, ठोटने, तेजपात, नुनढिके, अर्चले, नीउरो, गिठा, भ्याकुर, आरु, आरुबखडा, लिची, निवुवा, कागती, रुखकटहर,समी, पिपल, वर, चिउरी, विडी, सान्दन, खमारी, सिस्नो आदी । |        |
| २       | वन्यजन्तु प्रजाती |  |        |
| २.१     | स्तनधारी          | चितुवा, बाँदर, खरायो, रतुवा, दुम्सी, वन विरालो, निरविरालो, स्याल, लंगुर, रातो बाँदर, मलसाप्रो, लोखर्के, न्याउरी मुसो, चमेरो आदी । (विस्तृत विवरण अनुसूची-८ मा दिईएको छ ।)  |        |
| २.२     | पंक्षी            | तित्रा, हिमाली गिद्ध,काकाकुल, चस्मे उलुक, कोकले, लाटो कोसेरो, ढुकुर, चिवे, जुरेली, कोईली, कालिज, लामपुच्छे, सुगा, न्याउली, हुटिट्याउँ, ठेउवा, गौथली, तोरीगाँडा, माटीकोरे आदि । (विस्तृत विवरण अनुसूची- ९ मा दिईएको छ ।)  |        |
| २.३     | घस्रने तथा उभयचर  | धामन सर्प, श्रृङ्गारे सर्प, चिचिण्डे सर्प, मास्के भ्यागुता, खसे भ्यागुतो, भैसे गोहोरो, छेपारो आदी । (विस्तृत विवरण अनुसूची- १० मा दिईएको छ ।)  |        |

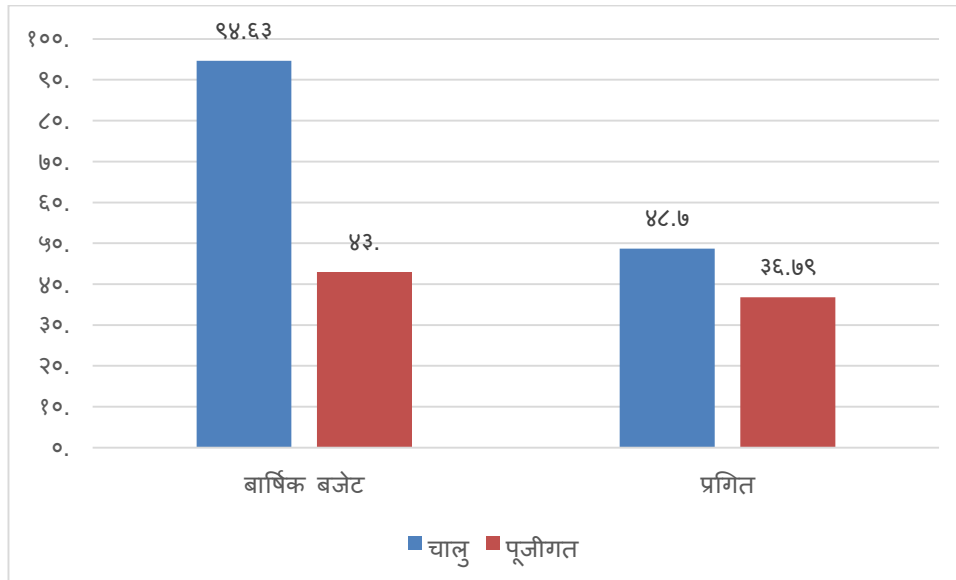
## अध्याय-३

### आर्थिक वर्ष २०८१/०८२ मा सञ्चालित वार्षिक कार्यक्रम र प्रगति

राष्ट्रिय निकुञ्ज तथा वन्यजन्तु संरक्षण विभाग आयोजना अन्तर्गत आ.व. २०८१/०८२ को वार्षिक कार्यक्रम अनुसार पूँजीगत तथा चालु खर्च शीर्षकमा विभिन्न कार्यक्रमहरु सम्पन्न भएको छ। सम्पन्न भएका उक्त कार्यक्रमको विस्तृत प्रगति विवरण अनुसूची-६ मा उल्लेख गरिएको छ। यस आ.व.को वार्षिक कार्यक्रम, बजेट, खर्च र भारित तथा वित्तिय प्रगतिको संक्षिप्त विवरण तालिका-४ मा दिइएको छ।

तालिका-४ : आ.व. २०८१/०८२ को वार्षिक कार्यक्रमको प्रगति :-

| सि. नं. | कार्यक्रमको नाम   | जम्मा बजेट (रु. लाखमा) |       |        | वार्षिक प्रगति (रु. लाखमा) |       |       | प्रगति प्रतिशत |         |
|---------|---|------------------------|-------|--------|----------------------------|-------|-------|----------------|---------|
|         |   | पूँजीगत                | चालु  | जम्मा  | पूँजीगत                    | चालु  | जम्मा | भारित          | वित्तिय |
| १.      | राष्ट्रिय निकुञ्ज तथा वन्यजन्तु संरक्षण विभाग (भानुभक्त प्राणी उद्यान कार्यालय, तनहुँ ) | ४३.०                   | ९४.६३ | १३७.६३ | ३६.७९                      | ४८.७० | ८५.४९ | ६३.१६          | ६२.१२   |



## पूँजीगत खर्च अन्तर्गतका मुख्य कार्यक्रमहरु :

### ३.१) अधुरो भवन निर्माण :

आ.व. २०८१/८२ को स्वीकृत वार्षिक कार्यक्रम अन्तर्गत अधुरो भवन निर्माण कार्यको लागि रु ३० लाख विनियोजन भएको र आ.व २०७६/०७७ मा निर्माण कार्य सुरु भई सम्पन्न हुन बाँकी रहेकाले नियमानुसार ठेक्का प्रकृयाबाट निर्माण कार्य सुरु भई सम्भौता बमोजिम कार्य सम्पन्न भएको छ । उक्त कार्यको लागि जम्मा रु.२९ लाख १७ हजार ४० रुपैया २८ पैसा खर्च भएको छ ।



अधुरो भवन निर्माण

### ३.२) साईनबोर्ड/सूचना बोर्ड निर्माण :

आ.व. २०८१/८२ को स्वीकृत वार्षिक कार्यक्रम अन्तर्गत साईनबोर्ड/सूचना बोर्ड निर्माण कार्यको लागि रु १ लाख विनियोजन भएकोमा प्राणी उद्यानको क्षेत्र भित्र विभिन्न स्थानमा स्थानीय वासिन्दाहरुलाई जनचेतना अभिवृद्धि गर्ने उद्देश्यले भानुभक्त प्राणी उद्यानको परिचय भल्किने, यहाँको जैविक विविधता, प्राणी उद्यान भित्र निषेधित कार्यहरु र फोहोरमैला व्यवस्थापनसम्बन्धी जम्मा ९ वटा साईनबोर्ड/सूचना बोर्ड निर्माण गरी विभिन्न स्थानमा राखिएको छ । उक्त कार्यको लागि जम्मा रु ९९ हजार ५ सय ९९ रुपैया खर्च भएको छ ।



साईनबोर्ड/सूचना बोर्ड निर्माण

### ३.३) तारवार मर्मत :

आ.व २०८१/०८२ को स्वीकृत वार्षिक कार्यक्रम अन्तर्गत तारवार मर्मत कार्यका लागि रु ४ लाख विनियोजन भएकोमा उक्त निर्माण कार्य नियमानुसार कोटेशनबाट गरिएको र सम्भौता बमोजिम कार्य सम्पन्न भएको छ । यस प्राणी उद्यान भित्र रहेको तारवारमा उक्त मर्मतको कार्य गरिएको हो । उक्त कार्यको लागि जम्मा रु. ३ लाख ९२ हजार ६७ रुपैया ३ पैसा खर्च भएको छ ।

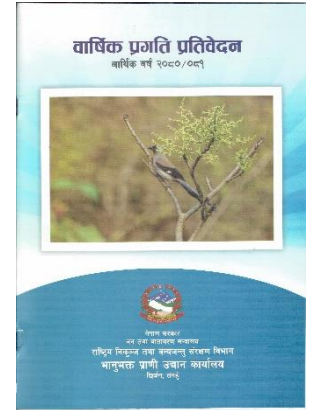


तारवार मर्मत

### चालु खर्च अन्तर्गतका मुख्य कार्यक्रमहरु :

#### ३.४) वार्षिक प्रगति प्रतिवेदन पुस्तिका प्रकाशन :

भानुभक्त प्राणी उद्यानको आ.व. २०८१/०८२ को स्वीकृत वार्षिक कार्यक्रम अनुसार यस कार्यालयको गतिविधि तथा कार्यक्रमहरु र प्रगतिबारे स्थानीय समुदाय तथा सरोकारवाला निकायहरु सबैलाई जानकारी गराउने उद्देश्यले आ. व. २०८०/०८१ को वार्षिक कार्यक्रमको प्रगति तथा अन्य गतिविधि समेटि वार्षिक प्रगति प्रतिवेदन प्रकाशन गरिएको थियो । उक्त प्रतिवेदन १०० प्रति प्रकाशन गरी सम्पूर्ण सरोकारवाला निकायहरुलाई वितरण गरिएको हो ।



वार्षिक प्रगति प्रतिवेदन पुस्तिका प्रकाशन

#### ३.५) जनचेतना अभिवृद्धि तथा सीप विकास कार्यक्रम :

आर्थिक वर्ष २०८०/०८१ मा स्थानीय समुदाय तथा सरोकारवालाहरुलाई वन र वन्यजन्तु संरक्षणसम्बन्धी जनचेतना अभिवृद्धि गर्नको लागि विभिन्न कार्यक्रमहरु सञ्चालन गरिएका थिए । उक्त कार्यक्रमहरु निम्नानुसार रहेको छ ।

##### ३.५.१ वन डढेलो व्यवस्थापन

यस कार्यक्रम अन्तर्गत भानुभक्त प्राणी उद्यानको वन क्षेत्र र आसपासमा रहेका सामुदायिक वन क्षेत्रलाई डढेलोको जोखिम न्यूनिकरण गर्न आगलागीको समयमा डढेलो नियन्त्रणका लागि डढेलो नियन्त्रणका उपकरणहरु खरिद गरिएको थियो ।



डढेलो नियन्त्रणका उपकरणहरु

### ३.५.२ सरोकारवाला निकायहरूसंगको समन्वय बैठक/गोष्ठी :

यस भानुभक्त प्राणी उद्यानको जैविक विविधता संरक्षण, पर्या-पर्यटन प्रवर्द्धन, प्राणी उद्यानको क्षेत्रभित्र रहेका निजी घर जग्गाहरुको मुआब्जा वितरणको कार्य यथाशिघ्र अगाडि बढाउनका लागि तनहुँ जिल्ला स्थित सम्पूर्ण सरोकारवाला निकायहरुको उपस्थितिमा भानुभक्त प्राणी उद्यानको कार्यालयमा मिति २०८१ चैत्र १८ गते एक दिने कार्यक्रम सम्पन्न गरिएको थियो । उक्त कार्यक्रममा प्राणी उद्यानसँग आंशिक रुपमा समेटिएका सामुदायिक वनका उपभोक्ताहरु, गाउँ टोल विकासका पदाधिकारीहरु, युवा क्लबका प्रतिनिधिहरु र स्थानीय वासिन्दाहरुको सहभागिता रहेको थियो । उक्त कार्यक्रममा जैविक विविधताको महत्त्व, चोरी शिकार न्यूनिकरण र समग्र प्राणी उद्यानको संरक्षणको विषयमा छलफल गरिएकोले थियो ।



सरोकारवाला निकायहरूसँगको समन्वय/गोष्ठी

### ३.५.३ संरक्षणसम्बन्धी संचार माध्यमबाट प्रचार प्रसार :

भानुभक्त प्राणी उद्यानसम्बन्धी सम्पूर्ण जानकारी, यहाँको जैविक विविधताको संरक्षण, वन्यजन्तुको चोरी शिकार र तिनका अङ्गको अवैध व्यापार नियन्त्रण लगायत डढेलो नियन्त्रणसम्बन्धी सूचना यस तनहुँ जिल्लामा रहेका विभिन्न संचार माध्यमहरूसँग सम्भौता गरी प्रसारण गरिएको थियो । यसले गर्दा स्थानीयस्तर लगायत विभिन्न सरोकारवाला निकायहरुमा संरक्षणसम्बन्धी जनचेतना अभिवृद्धि हुने अपेक्षा लिईएको छ ।

### ३.५.४ वन्यजन्तु सप्ताह :

स्थानीय स्तरमा संरक्षण सम्बन्धी जनचेतना अभिवृद्धि गरी जैविक विविधता तथा वातावरण संरक्षणमा योगदान पुऱ्याउने तथा सम्बद्ध निकायहरु बीच सम्पर्क तथा समन्वय स्थापना गर्ने उद्देश्यले प्रत्येक वर्ष साताव्यापी रुपमा वन्यजन्तु सप्ताह मनाउने गरिन्छ । सदाभैँ यस वर्षको ३०औँ वन्यजन्तु सप्ताह २०८२ साल वैशाख १ देखि ७ गते सम्म “बुभौँ वन्यजन्तुको आनीबानी, घटाऔँ मानवसंगको द्वन्द र हानीनोक्सानी” भन्ने मूल नाराका साथ मनाइएको थियो



सामूहिक तस्वीर

। सो अवसरमा प्राणी उद्यानमा आंशिक रुपमा समेटिएका सामुदायिक वनका उपभोक्ताहरु, गाउँ टोल विकासका पदाधिकारीहरु र स्थानीय वासिन्दाहरुको उपस्थितिमा प्राणी उद्यानको संरक्षण र व्यवस्थापन सम्बन्धी अन्तरक्रिया कार्यक्रम, चरा अवलोकन, उद्यान परिसर सरसफाइ लगायतका कार्यक्रमहरु गरी मनाइएको थियो ।

## अध्याय ४

### विविध

#### ४.१ अनुगमन, निरिक्षण तथा अवलोकन :

यस कार्यालयले सम्पादन गरेका विभिन्न कार्यक्रमहरूको अनुगमन, निरिक्षण गर्न विभिन्न महानुभावहरू आउनु भएको थियो । उक्त अनुगमन तथा निरिक्षणमा आउनुहुने व्यक्तिहरूबाट यस प्राणी उद्यानले हालसम्म गरेको प्रगतिको प्रशंसा गर्दै प्राणी उद्यानको उद्देश्य अनुरूप क्षेत्रहरू पहिचान गरी दीर्घकालीन योजना बनाई कार्यान्वयन पक्षलाई ध्यान दिन र सबै सरोकारवालाहरूसंग निरन्तर समन्वय गर्न सुझाव एवं निर्देशन प्राप्त भएको थियो । भ्रमणको क्रममा सबै व्यक्तित्वहरूबाट प्राणी उद्यानको चार किल्ला भित्रका निजी जग्गाहरूको प्राप्तीको लागि भइरहेको मुआब्जा प्रकृयाको सम्वन्धमा विशेष चासो समेत राख्नुभएको थियो ।

#### ४.२ गुरुयोजना र विस्तृत परियोजना प्रतिवेदन :

वन तथा वातावरण मन्त्रालय (मा. मन्त्री स्तर) को मिति २०७७/११/०५ को निर्णयानुसार भानुभक्त प्राणी उद्यानको गुरुयोजना स्वीकृत सम्वन्धमा वातावरण संरक्षण ऐन, २०७६ र वातावरण संरक्षण नियमावली, २०७७ बमोजिम वातावरणीय अध्ययन प्रतिवेदन स्वीकृत पश्चात मात्र कार्यान्वयन हुने गरी स्वीकृत भएको छ । यस प्राणी उद्यानको गुरुयोजना कार्यान्वयनका लागि वातावरणीय अध्ययन स्वीकृत हुन आवश्यक भएकोले प्राणी उद्यानको क्षेत्र भित्रको निजी जग्गा अधिग्रहण पश्चात सो जग्गाहरूमा विस्तृत परियोजना प्रतिवेदनका आधारमा स्वीकृत गुरुयोजनाले सुझाएको योजनाहरू बमोजिम कार्य अगाडी बढाउन आवश्यक छ । जग्गा अधिग्रहणको कार्य सम्पन्न नभएको साथै पर्याप्त बजेटको अभावले गर्दा यस उद्यानको विस्तृत परियोजना प्रतिवेदन (DPR) को कार्य लाई अगाडी बढाउन सकिएको छैन ।

#### ४.३ राजश्व संकलन तथा बेरुजु :

आ.व २०८०/०८१ मा यस कार्यालयमा राजश्व रकम संकलन भएको छैन । यस कार्यालयको बेरुजुको सन्दर्भमा महालेखा नियन्त्रक कार्यालयको आर्थिक वर्ष २०८०/०८१ को प्रतिवेदनमा हालसम्म नियमित र असुल उपर गर्नुपर्ने बेरुजु नभएको देखिएको छ । साथै आर्थिक वर्ष २०८१/०८२ को कोष तथा लेखा नियन्त्रक कार्यालयबाट हुने आन्तरिक लेखापरिक्षणको प्रतिवेदन अनुसार पनि गत आर्थिक वर्षमा नियमित र असुल उपर गर्नुपर्ने बेरुजु नभएको देखिएको छ । यसर्थ यस कार्यालयबाट भएगरेका आर्थिक कारोबारबाट कार्यालयको वित्तिय अनुशासन कायम गरिएको छ ।

#### ४.४ रोजगारीको विवरण :

यस कार्यालयको स्वीकृत वार्षिक कार्यक्रमहरू संचालन गर्दा यस आ.व.मा जम्मा रु. १ करोड ३७ लाख ६३ हजार मध्ये रु. ८५ लाख ४९ हजार ६८ रुपैया खर्च भई जम्मा २४९२ श्रमदिन रोजगारी सृजना भएको छ ।

#### ४.५ कार्यालयको सांगठनिक संरचना, पदपूर्ति र कर्मचारी व्यवस्थापन :

यस प्राणी उद्यान संचालन र व्यवस्थापनको लागि नेपाल सरकार (मन्त्रपरिषद्) ले अस्थायी दरबन्दी सृजना गरि राष्ट्रिय निकुञ्ज तथा वन्यजन्तु संरक्षण विभाग अन्तर्गतका कर्मचारीहरूलाई काजमा खटाइ कार्य हुँदै आएको छ । आ.व. २०८१/०८२ को लागि १२ जना कर्मचारीहरूको अस्थायी दरबन्दी स्वीकृत भएकोमा ६ जना मात्र कर्मचारीहरूको पदपूर्ति भई कार्य भएको छ । स्थायी प्रकृतिको कार्यालय भए तापनि हरेक वर्ष अस्थायी दरबन्दी स्वीकृत गरी स्थायी कर्मचारीहरूलाई काज खटाउँदा सोचे अनुरूप कार्यसम्पादन नहुने हुँदा स्थायी दरबन्दी स्वीकृत भएमा सहज हुनेछ । आ.व. २०८१/०८२ को स्वीकृत अस्थायी दरबन्दी विवरण र कार्यरत कर्मचारीको विस्तृत विवरण अनुसूची-२ मा समावेश गरिएको छ ।

#### ४.६ कर्मचारीहरूको स्वागत तथा बिदाई :

आ.व. २०८१/०८२ मा यस कार्यालयबाट सरुवा भई जाने र आउने कर्मचारीहरूको विवरण, कार्यरत कर्मचारी र हालसम्म यस कार्यालयका कार्यालय प्रमुखहरूको विवरण क्रमश अनुसूची ३, ४ र ११ मा उल्लेख गरिएको छ ।

#### ४.७ जग्गा प्राप्तिसम्बन्धी कार्य :

यस उद्यान भित्र पर्ने व्यक्तिको निजी जग्गालाई जग्गा प्राप्ति ऐन, २०३४ बमोजिम अधिग्रहण गरी मुआब्जा वितरण गर्नको लागि मिति २०७६/३/१८ मा प्रारम्भिक कारवाहीको प्रतिवेदन पेश भएकोमा सो प्रतिवेदनमा उल्लेख भइ मिति २०७६/४/१२ मा नागरिक राष्ट्रिय दैनिकमा सुचना प्रकाशित भई १२६ र छुट १६ जना जग्गाधनी गरी जम्मा १४२ जना जग्गाधनीको जग्गा रोक्का रहेको छ (अनुसूची-७) । यस उद्यान सञ्चालन र व्यवस्थापनको लागि आवश्यक निजी जग्गा अधिग्रहण गर्न मुआब्जा निर्धारण समितिको मिति २०७७/९/७ को निर्णयानुसार गठित मुआब्जा मूल्याङ्कन उपसमितिले विस्तृत अध्ययन गरी साविक गा. वि. स. र जग्गाको किसिम अनुसार मूल्य सिफारिस सहितको प्रतिवेदन मिति २०७८/१/१९ गते मुआब्जा निर्धारण समितिमा पेश गरेको छ ।

मुआब्जा मूल्याङ्कन उपसमितिको मिति २०७७/११/१४ को निर्णयानुसार यस उद्यानको सिमाना भित्रपरेका तर अधिग्रहण प्रयोजनार्थ २०७६/४/१२ मा नागरिक राष्ट्रिय दैनिकमा प्रकाशित सुचनामा नामावली छुट भएको भनी प्राप्त भएका जग्गाधनीहरूको निवेदनको आधारमा यस कार्यालयको विभिन्न मितिको पत्र मार्फत जम्मा १८ जना जग्गाधनीको जग्गाको Field Verification गरी कित्ता एकिन गर्न र मोठ रोक्का भिडाउने कार्य गरी एकिन रायका लागि नापी कार्यालय तनहुँमा पत्राचार गरिएको । सोही सन्दर्भमा नापी कार्यालय तनहुँबाट Field Verification गरी सो कार्यालयको पत्र मार्फत तनहुँ जिल्ला साविक नावरुङ, मैवल, फराकचौर र कुलुङ गा.वि.स. अन्तर्गतका १६ जना जग्गाधनीहरूका १७ कित्ता जग्गाहरू भानुभक्त प्राणी उद्यान भित्र पर्ने भनी यस कार्यालयमा पत्राचार गरिएकोमा सो उपर काम कारवाहीको लागी यस कार्यालयको मिति २०७८/८/२४ गतेको पत्र मार्फत सक्कल फाईल जिल्ला प्रशासन कार्यालय दमौली, तनहुँमा पठाईएको । मिति २०७८/०९/०६ गतेको जिल्ला प्रशासन कार्यालय तनहुँमा सोही छुट भएका १६ जना जग्गाधनीहरूको जग्गाको सम्बन्धमा प्रमुख जिल्ला अधिकारी श्री विश्व प्रकाश अर्यालज्यूको अध्यक्षतामा बसेको बैठकबाट नापी कार्यालय तनहुँबाट Field Verification सहितको प्रतिवेदन अनुसार जग्गा अधिग्रहणको प्रक्रिया अगाडि बढाउने सम्बन्धमा राष्ट्रिय दैनिक पत्रिकामा सूचना प्रकाशन गरी जग्गा रोक्का राख्न मालपोत कार्यालय, तनहुँमा लेखि पठाउने भनी निर्णय भयो ।

मिति २०७७/०९/०७ गते जिल्ला प्रशासन कार्यालय तनहुँबाट मालपोत कार्यालय तनहुँलाई जग्गा रोक्का राखिदिने सम्बन्धको पत्र र सोही मितिको नागरिक राष्ट्रिय दैनिक, काठमाण्डौलाई सूचना प्रकाशित गरिदिने सम्बन्धको पत्र पठाईएको ।

मिति २०७८/०९/२० गते श्री राष्ट्रिय निकुञ्ज तथा वन्यजन्तु संरक्षण विभाग बबरमहल, काठमाण्डौलाई यस भानुभक्त प्राणी उद्यानको चारकिल्ला भित्र पर्ने निजी घर/जग्गा अधिग्रहण गरी मुआब्जा वितरण गर्न जग्गाको स्थलगत निरीक्षण सम्पन्न गरी जग्गाको किसिम र क्षेत्रफल यकिन गरी मुआब्जा मूल्याङ्कन उपसमितिले सिफारिस गरेको दररेटको आधारमा तयार पारिएको १२६ जना जग्गाधनीहरूको रु.४३,७८,०९,४४३।३६, ४ वटा घर/टहराहरूको रु.५८,०७,५७९।८५ र छुट १६ जना जग्गाधनीहरूको रु.२,०६,८४,७०७।०६ गरी जम्मा हुन आउने रु.४६,५२,०९,७३०।२७ अनुमानति मूल्याङ्कित रकम पेश गरिएको छ ।

जिल्ला तनहुँ साविक नाबरुङ्ग गा.वि.स. वडा नं. ९ बस्ने श्री तिल बहादुर दुराले मिति २०७७/११/२३ मा साविक नाबरुङ्ग गा.वि.स. वडा नं. ९ कित्ता नं. ३२ मा बनेको घर, टहराको मूल्याङ्कन गर्न छुट भएको भनी यस कार्यालयमा दिएको निवेदन उपर कारवाही गर्दा संघीय आयोजना कार्यान्वयन इकाई, कास्कीको प्राविधिक सहयोगबाट उक्त छुट संरचनाको मूल्याङ्कित रकम रु.८,२५,२९७।६४ हुन आएको छ । यो समेत यस प्राणी उद्यानको चारकिल्ला भित्र परेका निजी घर जग्गाहरू (५ वटा घर र ९६१-६-४-३.५ रोपनी जग्गा) को अधिग्रहण गरी मुआब्जा वितरण गर्नु पर्ने जम्मा रकम रु.४६,६०,२७,०२७।९९ रहेको छ । यस प्राणी उद्यानको चार किल्ला भित्र पर्ने निजी घरगोठ लगायतका संरचनाहरूको स्थलगत निरीक्षणका साथै मूल्याङ्कन कार्य समेत पुरा भएको छ ।

## अनुसूची-१

नेपाल राजपत्रमा प्रकाशित भानुभक्त प्राणी उद्यानको चारकिल्ला

खण्ड ६७) संख्या ३ नेपाल राजपत्र भाग ५ मिति २०७४/१/१८

नेपाल सरकार

### वन तथा भू-संरक्षण मन्त्रालयको सूचना

नेपाल सरकारले तनहुँ जिल्लास्थित देहायको चारकिल्ला भित्रको ४२५ हेक्टर वन लगायतको क्षेत्रमा प्राणी उद्यान स्थापना गर्ने निर्णय गरेकोले सर्वसाधारणको जानकारीको लागि यो सूचना प्रकाशन गरेको छ :-

प्राणी उद्यान क्षेत्रको चारकिल्ला

पूर्व : छिर्कने भञ्ज्याङ जौवारी गाउँ जाने बाटोको केही भाग हुँदै पोखरी भञ्ज्याङ हुँदै ठाडाबाटो हुँदै वन तर्फको बाटो भएर राई खोल्सी भएर जौवारी जाने मुख भएर गखर्क डाँडा हुँदै चालिसे खोला, शिसा खोला भएर गरम भञ्ज्याङ ।

पश्चिम : मोती चौतारा हुँदै कटहरे फाँट हुँदै तिन पातेडाँडा हुँदै ढकाल नदी हुँदै भूमिटार गाउँ हुँदै साठी मुरे खोला हुँदै भञ्ज्याङ चौतारा ।

उत्तर : गरम भञ्ज्याङ देखि नावरुङ जाने कच्चीबाटो भन्दा दक्षिण हुँदै नावरुङको आवादी भएर खोल्सी हुँदै बगुवा गाउँ हुँदै नेपाल डाँडाको आवादी हुँदै सिम्ने खोला हुँदै ठाडो बाटो भएर भालुखोला हुँदै भञ्ज्याङ चौतारा ।

दक्षिण : छिर्कने भञ्ज्याङ देखि पृथ्वी राजमार्ग हुँदै देउरालीको आवादी छेउ हुँदै मौती चौतारा देखि कटहरे फाँटसम्म ।

आज्ञाले,  
प्रकाश माथेमा  
नेपाल सरकारको सचिव

अनुसूची-२

भानुभक्त प्राणी उद्यानको आ.व. २०८१/०८२ को स्वीकृत अस्थायी दरबन्दी विवरण र पदपूर्तिको अवस्था

| क्र.सं. | पद               | श्रेणी                | सेवा/समूह                 | दरबन्दी संख्या | रिक्त    | पूर्ति   | कैफियत      |
|---------|------------------|-----------------------|---------------------------|----------------|----------|----------|-------------|
| १.      | संरक्षण अधिकृत   | रा.प.तृ.(प्रा.)       | वन/ने.पा.वा.ला.           | १              | -        | १        | स्थायी      |
| २.      | नायव सुब्बा      | रा.प.अनं.प्र.         | प्रशासन/सा.प्र.           | १              | १        | -        | स्थायी      |
| ३.      | रेञ्जर           | रा.प.अनं.प्र.(प्रा.)  | वन/ने.पा.वा.ला.           | २              | -        | २        | स्थायी      |
| ४.      | सव-इञ्जिनियर     | रा.प.अनं.प्र.(प्रा.)  | इञ्जिनियरिङ्ग, सिभिल/जनरल | १              | १        | -        | स्थायी/करार |
| ५.      | लेखापाल          | रा.प.अनं.प्र.         | प्रशासन/लेखा              | १              | १        | -        | स्थायी      |
| ६.      | सिनियर गेमस्काउट | रा.प.अनं.द्वि.(प्रा.) | वन/ने.पा.वा.ला.           | १              | १        | -        | स्थायी      |
| ७.      | कार्यालय सहयोगी  | श्रेणी विहिन          | प्रशासन/सा.प्र.           | २              | -        | २        | स्थायी/करार |
| ८.      | हलुका सवारी चालक | श्रेणी विहिन          | इञ्जिनियरिङ्ग/मे.इ.       | १              | -        | १        | स्थायी/करार |
| ९.      | गेमस्काउट        | श्रेणी विहिन          | वन/ने.पा.वा.ला.           | २              | २        | -        | स्थायी      |
|         |                  |                       | <b>जम्मा</b>              | <b>१२</b>      | <b>६</b> | <b>६</b> |             |

### अनुसूची-३

आ.व. २०८१/०८२ मा यस कार्यालयबाट सरुवा भई जाने र आउने कर्मचारीहरूको विवरण

क) यस कार्यालयबाट सरुवा भई गएका कर्मचारीहरूको विवरण

आ.व. २०८१/०८२ मा यस कार्यालयबाट सरुवा भई जाने कर्मचारीहरूको विवरण नभएको ।

ख) यस कार्यालयमा सरुवा भई आएका कर्मचारीहरूको विवरण

| क्र.सं. | कर्मचारीको नाम थर | पद             | सरुवा भई आएको मिति | सरुवा भई आएको कार्यालय                                      |
|---------|-------------------|----------------|--------------------|---|
| १.      | विनय कुमार मिश्र  | संरक्षण अधिकृत | २०८१/०७/०९         | श्री कोशीटप्पु वन्यजन्तु आरक्ष कार्यालय, सुनसरी             |
| २       | रक्षा लामिछाने    | रेञ्जर         | २०८१/०९/०३         | श्री सगरमाथा राष्ट्रिय निकुञ्ज कार्यालय, नाम्चे, सोलुखुम्बु |

### अनुसूची-४

आ.व. २०८१/०८२ मा यस कार्यालयमा कार्यरत कर्मचारीहरूको विवरण

| क्र.सं. | कर्मचारीको नाम थर     | पद                     | सम्पर्क नं. | कैफियत |
|---------|-----------------------|------------------------|-------------|--------|
| १.      | विनय कुमार मिश्र      | संरक्षण अधिकृत         | ९८६५४०१९९८  |        |
| २.      | राजन पण्डित           | निमित्त संरक्षण अधिकृत | ९८४६१३०५३९  |        |
| ३.      | रक्षा लामिछाने        | रेञ्जर                 | ९८६०२५६९८४  |        |
| ४.      | मिलन पौडेल            | लेखापाल                | ९८४६८१७८३०  |        |
| ५.      | अनिता श्रेष्ठ         | कार्यालय सहयोगी        | ९८४६२९५७०४  |        |
| ६.      | सरत कुमार थापा        | कार्यालय सहयोगी        | ९८२५१८७९८७  |        |
| ७.      | प्रकाश बहादुर अधिकारी | ह.स.चा.                | ९८०६५६०००५  |        |



**अनुसूची-५**  
**भानुभक्त प्राणी उद्यानको आ.व. २०८१/०८२ को वार्षिक प्रगति विवरण**

**आ.व. २०८१/८२ को वार्षिक प्रगति**

१. आर्थिक वर्ष: २०८१/८२

२. बजेट उपशीर्षक नं: ३२९०३०११

३. मन्त्रालय: वन तथा वातावरण

४. आयोजना/कार्यालयको नाम: भानुभक्त प्राणी उद्यान, तनहुँ

५. कार्यक्रम /आयोजनाको नाम: राष्ट्रिय निकुञ्ज तथा वन्यजन्तु संरक्षण विभाग

६. आयोजना/कार्यालय प्रमुखको नाम: विजय कुमार मिश्र

७. यस अबधिको बजेट रु.: १३७.६३

क. आन्तरिक (१) नेपाल सरकार :

(२) संस्था:

(३) जनसहभागिता:

ख. वैदेशिक (१) ऋण

(२) अनुदान :

८. यस अबधिको खर्च रकम र प्रतिशत: ८५.४९, ६२.१२%

क. आन्तरिक (१) नेपाल सरकार:

(२) स्थानीय निकाय/संस्था:

(३) जनसहभागिता

ख. वैदेशिक (१) ऋण

(२) अनुदान

९. चालु आ.व.को हालसम्मको खर्च रकम र प्रतिशत: ८५.४९, ६२.१२%

१०. कुल लागत मध्य हालसम्म शुरु देखि यस अबधि सम्मको कुल खर्च रकम र प्रतिशत:

११. आयोजनाको शुरुदेखि यस अबधिसम्मको भौतिक प्रगती प्रतिशत : ६३.१६%

१२. आयोजनाको कुल अबधि मध्य बितेको समय प्रतिशतमा :

१३. यस त्रैमासिक अबधिको भौतिक प्रगति: ६३.१६ %

(रकम रु. लाखमा)

| क्र.सं.   | क्रियाकलापको विवरण                       | खर्च शिर्षक | इकाई    | आ.व. २०८१/८२ को |      |      |        |     |      |        |     |      | वार्षिक प्रगति |     |      | सूचकांक मा आधारित उपलब्धी | कै. |  |
|---|--|-------------|---------|-----------------|------|------|--------|-----|------|--------|-----|------|----------------|-----|------|---------------------------|-----|--|
|   |  |             |         | वार्षिक लक्ष्य  |      |      | परिमाण |     |      | भार    |     |      | परिमाण         | भार | बजेट |                           |     |  |
|   |  |             |         | परिमाण          | भार  | बजेट | परिमाण | भार | बजेट | परिमाण | भार | बजेट | परिमाण         | भार | बजेट |                           |     |  |
| <b>अ) पुजीगत खर्च अन्तर्गतका कार्यक्रमहरू</b>         |  |             |         |                 |      |      |        |     |      |        |     |      |                |     |      |                           |     |  |
| ११.१.२.९०   | अपुरो भवन निर्माण                        | ३१११२       | वटा     | १.०             | २१.८ | ३०.० |        |     |      |        |     |      |                | १.० | २१.८ | २९.१७                     |     |  |
| ११.३.७.३  | ल्यापटप खरिद                             | ३११२२       | वटा     | १.०             | ०.७३ | १.०  |        |     |      |        |     |      |                | १.० | ०.७३ | १.०                       |     |  |
| ११.६.१३.१४  | कार्यालयको लागि फर्निचर खरिद             | ३११२३       | पटक     | १.०             | ०.७३ | १.०  |        |     |      |        |     |      |                | १.० | ०.७३ | ०.८१                      |     |  |
| ११.४.१६.४   | खानेपानी मुहान संरक्षण तथा व्यवस्थापन    | ३११५६       | वटा     | १.०             | ०.७३ | १.०  |        |     |      |        |     |      |                | १.० | ०.७३ | ०.९                       |     |  |
| ११.४.२२.३   | साईनबोर्ड /सूचना बोर्ड निर्माण           | ३११५९       | वटा     | ५.०             | ०.७३ | १.०  |        |     |      |        |     |      |                | ५.० | ०.५८ | ०.९९                      |     |  |
| ११.५.१७.१५  | सोसाय फेन्स / ताखार मर्मत                | ३११७१       | कि.मि.  | १.०             | २.९१ | ५.०  |        |     |      |        |     |      |                | १.० | २.९२ | ३.९२                      |     |  |
| ११.२.३.३  | भानु प्राणी उद्यानको जग्गा मुआब्जा वितरण | ३११४१       | प्याकेज | १.०             | ३.६३ | ५.०  |        |     |      |        |     |      |                | ०.० | ०.०  | ०.०                       |     |  |
| <b>क) पुजीगत खर्च अन्तर्गतका कार्यक्रमहरूको जम्मा</b> |  |             |         |                 |      |      |        |     |      |        |     |      |                |     |      |                           |     |  |
|   |  |             |         |                 |      |      |        |     |      |        |     |      |                |     |      |                           |     |  |
| <b>आ) चालु खर्च अन्तर्गतका कार्यक्रमहरू</b>           |  |             |         |                 |      |      |        |     |      |        |     |      |                |     |      |                           |     |  |

*(Handwritten signature)*

*(Handwritten signature)*  
संरक्षण अधिकृत



अनुसूची-६

मुआब्जा वितरणको प्रयोजनार्थ संकलित भानुभक्त प्राणी उद्यानको सिमाना (क्षेत्र) भित्र पर्ने जग्गाहरुको विवरण

(क) यस उद्यानको सिमाना भित्रका अधिग्रहण प्रयोजनार्थ २०७६/४/१२ मा नागरिक राष्ट्रिय दैनिकमा प्रकाशित सुचनामा समावेश भएका जग्गाधनीहरुका जग्गाहरुको विवरण

| भानुभक्त प्राणी उद्यानको सिमाना (क्षेत्र) भित्र परेका निजी नम्बरी आवादी जग्गाहरुको विवरण |                       |                |           |                   |         |         |               |     |      |         |         |                   |         |         |                |     |      |          |            |
|--|-----------------------|----------------|-----------|-------------------|---------|---------|---------------|-----|------|---------|---------|-------------------|---------|---------|----------------|-----|------|----------|------------|
| क.स  | जग्गाधनीको नाम, थर    | ठेगाना         | दर्ता नं. | जग्गाधनी को विवरण |         |         | खेत क्षेत्रफल |     |      |         | प्रकार  | जग्गाधनी को विवरण |         |         | बारी क्षेत्रफल |     |      |          | प्रकार     |
|  |                       |                |           | गा.वि.स.          | बडा नं. | कि. नं. | रोपनी         | आना | पैसा | दाम     |         | गा.वि.स.          | बडा नं. | कि. नं. | रोपनी          | आना | पैसा | दाम      |            |
|  |                       |                |           |                   |         |         |               |     |      |         |         |                   |         |         |                |     |      |          |            |
| १  | सम्सेर बहादुर सार्की  | भानु -६        | ६७        | -                 | -       | -       | -             | -   | -    | -       | -       | नावरुड            | ४/ख     | ७       | १४             | २   | ३    | १        | बारी/दोयम  |
| २  | देव बहादुर श्रेष्ठ    | वरभञ्ज्याङ - ७ | ६८        | -                 | -       | -       | -             | -   | -    | -       | -       | नावरुड            | ४/ख     | ९०      | २              | १०  | १    | १        | पाखो/सिम   |
|  |                       |                |           | -                 | -       | -       | -             | -   | -    | -       | -       | नावरुड            | ४/ख     | ९२      | १              | १०  | ३    | ३        | पाखो/चाहरा |
| ३  | मनमाया आले मगर        | भानु -६        | ७५        | -                 | -       | -       | -             | -   | -    | -       | -       | नावरुड            | ४/ख     | २७      | ६              | ४   | २    | २        | बारी/सीम   |
| ४  | विष्णु बहादुर श्रेष्ठ | वरभञ्ज्याङ - ६ | ७७        | -                 | -       | -       | -             | -   | -    | -       | -       | नावरुड            | ४/ख     | ७६      | १              | ११  | ३    | १        | पाखो/सीम   |
|  |                       |                |           | -                 | -       | -       | -             | -   | -    | -       | -       | नावरुड            | ४/ख     | ८१      | १              | २   | ३    | ०        | पाखो/चाहरा |
|  | -                     |                |           | -                 | -       | -       | -             | -   | -    | -       | -       | नावरुड            | ४/ख     | ७७      | १              | ११  | ३    | १        | पाखो/सीम   |
|  | -                     |                |           | -                 | -       | -       | -             | -   | -    | -       | -       | नावरुड            | ४/ख     | ८०      | १              | २   | ३    | ०        | पाखो/चाहरा |
|  | नावरुड                |                |           | ४/ख               | ८४      | १       | १५            | ३   | २    | खेत/सिम | नावरुड  | ४/ख               | ७५      | १       | ११             | ३   | ०    | पाखो/सीम |            |
|  | -                     |                |           | -                 | -       | -       | -             | -   | -    | -       | -       | नावरुड            | ४/ख     | ८२      | १              | २   | ३    | १        | पाखो/चाहरा |
|  | -                     |                |           | -                 | -       | -       | -             | -   | -    | -       | -       | नावरुड            | ४/घ     | १५      | ०              | ९   | ०    | १        | पाखो       |
|  | भक्त बहादुर श्रेष्ठ   |                |           | नावरुड            | ४/ख     | ८३      | १             | १५  | ३    | ३       | खेत/सिम | नावरुड            | ४/ख     | ७८      | १              | ११  | ३    | १        | पाखो/सिम   |

|    |  |                    |    |        |     |    |    |    |   |      |          |         |     |    |         |     |    |   |                |   |   |            |
|----|--|--------------------|----|--------|-----|----|----|----|---|------|----------|---------|-----|----|---------|-----|----|---|----------------|---|---|------------|
|    |  |                    |    | -      | -   | -  | -  | -  | - | -    | -        | नावरुड  | ४/ख | ७९ | १       | २   | ३  | ० | पाखो/चाहरा     |   |   |            |
| ५  | कृष्ण बहादुर श्रेष्ठ                           | वरभञ्ज्याड - ४     | ७६ | -      | -   | -  | -  | -  | - | -    | -        | नावरुड  | ४/ख | ९१ | २       | १०  | १  | ० | वारी/सीम       |   |   |            |
|    |  |                    |    | -      | -   | -  | -  | -  | - | -    | -        | -       | -   | -  | नावरुड  | ४/ख | ९३ | १ | १०             | ३ | ३ | वारी/चाहार |
| ६  | राम प्रसाद पन्त                                | ब्यास -१२, देउराली | ७४ | नावरुड | ९/ज | ४० | ५  | ०  | १ | १    | खेत/दोयम | नावरुड  | ९/ज | ११ | २       | १४  | ०  | ० | पाखो/सीम       |   |   |            |
|    |  |                    |    | नावरुड | ९/ज | ५  | ०  | ६  | ० | २    | खेत/सीम  | -       | -   | -  | -       | -   | -  | - | -              | - |   |            |
| ७  | दान बहादुर थापा मगर                            | भानु -६, नावरुड    | ७३ | नावरुड | ५/ग | १४ | १  | ४  | १ | ०    | खेत/दोयम | -       | -   | -  | -       | -   | -  | - | -              |   |   |            |
| ८  | हरि माया सुवेदी (नि. - गिरीराज सुवेदी)         | ब्यास -१२, देउराली | ७४ | नावरुड | ४/घ | १० | ७  | ०  | ० | २    | खेत/दोयम | -       | -   | -  | -       | -   | -  | - | -              |   |   |            |
|    |  |                    |    | नावरुड | ४/घ | ५  | २५ | १० | ३ | १    | खेत/दोयम | -       | -   | -  | -       | -   | -  | - | -              | - |   |            |
| ९  | नेत्र बहादुर मगर                               | ब्यास -१२, देउराली | ९२ | कर्लुड | ४/च | १  | ३  | ६  | ० | ०    | खेत/सिम  | -       | -   | -  | -       | -   | -  | - | -              |   |   |            |
| १० | विष्णु बहादुर बरै थापा (नि. -जौमायाँ थापा बरै) | भानु -६            | ९० | नावरुड | ४/घ | २० | १  | १२ | ० | २    | खेत/दोयम | -       | -   | -  | -       | -   | -  | - | -              |   |   |            |
| ११ | श्यामकृष्ण लोहनी                               | ब्यास -१२, देउराली | ८९ | -      | -   | -  | -  | -  | - | -    | -        | फराकचौर | ५/भ | २  | १       | ११  | ०  | ४ | पाखो/दोयम      |   |   |            |
|    |  |                    |    | -      | -   | -  | -  | -  | - | -    | -        | -       | -   | -  | फराकचौर | ५/भ | ९  | १ | १              | ० | ० | वारी/दोयम  |
| १२ | देवेन्द्र बहादुर कार्की                        | भानु -६            | ९३ | -      | -   | -  | -  | -  | - | -    | -        | नावरुड  | ४/ख | १० | ५       | १४  | १  | २ | भीर/पाखो/चाहार |   |   |            |
| १३ | केशर बहादुर थापा                               | ब्यास -१२, देउराली | ८८ | नावरुड | ५/ग | १३ | ३  | १४ | ० | ०    | खेत/दोयम | -       | -   | -  | -       | -   | -  | - | -              |   |   |            |
|    |  |                    |    | नावरुड | ५/ग | १५ | ७  | ९  | २ | २    | खेत/दोयम | -       | -   | -  | -       | -   | -  | - | -              | - |   |            |
| १४ | काले परियार                                    | भानु -५            | ८७ | -      | -   | -  | -  | -  | - | -    | -        | मैवल    | ५/ख | ३६ | २       | १२  | १  | ० | वारी/दोयम      |   |   |            |
| १५ | दिर्घ सिंह कार्की                              | भानु -६            | ९४ | नावरुड | ४/ख | २९ | १  | ५  | ० | ३    | खेत/सिम  | -       | -   | -  | -       | -   | -  | - | -              |   |   |            |
|    |  |                    |    | नावरुड | ४/ग | ६  | ६  | २  | ३ | ३    | खेत/दोयम | -       | -   | -  | -       | -   | -  | - | -              | - |   |            |
|    |  |                    |    | -      | -   | -  | -  | -  | - | -    | -        | -       | -   | -  | नावरुड  | ४/ग | ७  | २ | १              | ३ | ३ | वारी/सिम   |
|    |  |                    |    | नावरुड | ४/घ | २  | २  | १३ | २ | ०    | खेत/सिम  | -       | -   | -  | -       | -   | -  | - | -              | - |   |            |
| १६ | तारा बहादुर कार्की                             | ब्यास- १२, देउराली | ८६ | नावरुड | ९/ज | ३६ | ०  | १२ | १ | ०.५० | खेत/दोयम | नावरुड  | ४/ग | ११ | १४      | ६   | ३  | २ | वारी/सीम       |   |   |            |

भानुभक्त प्राणी उद्यान कार्यालयको आ.व. २०८१/०८२ को वार्षिक प्रगति प्रतिवेदन

|    |   |                           |     |        |     |    |    |    |   |   |               |        |     |    |   |    |   |   |               |
|----|---|---------------------------|-----|--------|-----|----|----|----|---|---|---------------|--------|-----|----|---|----|---|---|---------------|
|    |   |                           |     | नावरुड | ९/ज | ४४ | ३  | ७  | २ | ३ | खेत/दोय<br>म  | -      | -   | -  | - | -  | - | - | -             |
|    |   |                           |     | नावरुड | ४/ग | ९  | २  | १५ | ३ | २ | खेत/दोय<br>म  | -      | -   | -  | - | -  | - | - | -             |
|    |   |                           |     | नावरुड | ४/घ | ३  | ५  | १५ | २ | २ | खेत/सीम       | -      | -   | -  | - | -  | - | - | -             |
|    |   |                           |     | नावरुड | ९/ज | ४३ | ३  | ७  | २ | ३ | खेत/दोय<br>म  | -      | -   | -  | - | -  | - | - | -             |
| १७ | नन्द गोपाल कार्की                                   | ब्यास- १२,<br>देउराली     | ८५  | नावरुड | ४/ग | ८  | ७  | ६  | ० | ३ | खेत/दोय<br>म  | नावरुड | ५/ग | ३० | ६ | ३  | १ | ० | पाखो/<br>सिम  |
|    |   |                           |     | नावरुड | ४/घ | १  | ३  | २  | ० | २ | खेत/सीम       | -      | -   | -  | - | -  | - | - | -             |
| १८ | राजन प्रसाद पन्थ                                    | ब्यास- १२,<br>देउराली     | ९५  | कर्लुड | ७/ख | ७  | ६  | ०  | ० | ० | खेत/दोय<br>म  | कर्लुड | ७/ख | ९  | ४ | ०  | ० | ० | पाखो/<br>दोयम |
| १९ | कृष्ण कुमारी पन्थ                                   | ब्यास- १२                 | ९६  | कर्लुड | ७/ख | ८  | १० | ०  | ० | ० | खेत/दोय<br>म  | कर्लुड | ७/ख | १० | ४ | ०  | १ | ० | वारी/<br>दोयम |
| २० | लोकराज लोहनी  | ब्यास- १२,<br>देउराली     | ९७  | नावरुड | ९/ज | १५ | १  | १२ | ३ | २ | खेत/अव्व<br>ल | -      | -   | -  | - | -  | - | - | -             |
|    |   |                           |     | नावरुड | ९/ज | १९ | ०  | ११ | ३ | २ | खेत/अव्व<br>ल | -      | -   | -  | - | -  | - | - | -             |
| २१ | लक्ष्मी परियार                                      | जिता-<br>७,लमजुड          | २६३ | -      | -   | -  | -  | -  | - | - | -             | मैवल   | ५/ख | ३५ | २ | १२ | १ | ० | वारी/<br>दोयम |
| २२ | चन्द्र बहादुर दहाल क्षेत्री (<br>निवेदक-ईश्वर दाहाल | भानु -६                   | ९८  | नावरुड | ४/ख | ७४ | १  | ११ | २ | ३ | खेत/दोय<br>म  | -      | -   | -  | - | -  | - | - | -             |
|    |   |                           |     | -      | -   | -  | -  | -  | - | - | -             | नावरुड | ४/ख | ११ | ६ | १२ | १ | ० | वारी/<br>दोयम |
| २३ | रण बहादुर आले                                       | भानु -६,<br>नावरुड        | २६२ | नावरुड | ५/ग | १६ | १२ | ८  | १ | १ | खेत/दोय<br>म  | नावरुड | ५/ग | ११ | ६ | १० | २ | ० | पाखो/<br>सिम  |
|    |   |                           |     | -      | -   | -  | -  | -  | - | - | -             | नावरुड | ५/ग | १२ | ४ | १५ | १ | ३ | पाखो/<br>सिम  |
| २४ | सुरेश थकाली   | धारापानी-६,<br>मनाड       | १०४ | नावरुड | ८/घ | १  | २  | ६  | २ | ० | खेत/सीम       | -      | -   | -  | - | -  | - | - | -             |
| २५ | वावुराम पन्थ  | ब्यास- १२                 | १०२ | कर्लुड | ४/च | ३  | २  | ६  | ३ | २ | खेत/सीम       | -      | -   | -  | - | -  | - | - | -             |
| २६ | राम बहादुर आले                                      | ब्यास- १२,<br>देउरालि टोल | १०१ | नावरुड | ८/ख | २३ | ५  | ०  | ० | ० | खेत/सीम       | -      | -   | -  | - | -  | - | - | -             |
|    | राम बहादुर आल र श्री<br>बहादुर बरे                  |                           |     | नावरुड | ४/घ | ७  | ६  | १  | २ | २ | खेत/दोय<br>म  | -      | -   | -  | - | -  | - | - | -             |
| २७ | मिन बहादुर मगर                                      | वरभञ्ज्याड                | ९९  | -      | -   | -  | -  | -  | - | - | -             | नावरुड | ४/ख | ६० | ३ | ३  | १ | ३ | पाखो/<br>दोयम |
|    |   |                           |     | -      | -   | -  | -  | -  | - | - | -             | नावरुड | ४/ख | ६५ | २ | ६  | ० | २ | पाखो/<br>दोयम |

भानुभक्त प्राणी उद्यान कार्यालयको आ.व. २०८१/०८२ को वार्षिक प्रगति प्रतिवेदन

|    |  |                   |     |          |     |    |   |    |   |   |               |        |     |    |    |    |   |   |               |
|----|--|-------------------|-----|----------|-----|----|---|----|---|---|---------------|--------|-----|----|----|----|---|---|---------------|
| २८ | प्रेम कुमार श्रेष्ठ/हरि<br>कमार श्रेष्ठ/पशुराम श्रेष्ठ | भानु -६           | १०६ | -        | -   | -  | - | -  | - | - | -             | नावरुड | ५/ख | ९  | २० | २  | ३ | १ | वारी/<br>दोयम |
|    |  |                   |     | -        | -   | -  | - | -  | - | - | -             | नावरुड | ५/ख | १० | ७  | १५ | १ | ० | वारी/<br>दोयम |
| २९ | सितादेवि पन्थ  | ब्यास -१२         | १०७ | नावरुङ्ग | ९/ज | १३ | १ | ११ | २ | ३ | खेत/अव्व<br>ल | -      | -   | -  | -  | -  | - | - | -             |
|    |  |                   |     | नावरुङ्ग | ९/ज | १७ | ० | ७  | २ | ० | खेत/अव्व<br>ल | -      | -   | -  | -  | -  | - | - | -             |
| ३० | ऋषीराम पन्थ  | ब्यास -१२         | १०९ | नावरुङ्ग | ९/ज | ९  | ४ | १५ | ० | ० | खेत/सीम       | नावरुड | ९/ज | ४१ | ५  | ०  | ३ | ३ | पाखो/<br>दोयम |
|    |  |                   |     | नावरुङ्ग | ९/ज | ३९ | ५ | ०  | १ | १ | खेत/<br>दोयम  | -      | -   | -  | -  | -  | - | - | -             |
| ३१ | रामेश्वर पन्थ  | ब्यास -१२         | १०८ | कलुङ     | ४/च | ४  | २ | ६  | ३ | १ | खेत/सीम       | -      | -   | -  | -  | -  | - | - | -             |
| ३२ | मिश्रराज पन्थ  | ब्यास -१२         | ११० | नावरुड   | ९/ज | १२ | ३ | ७  | १ | ३ | खेत/अव्व<br>ल | -      | -   | -  | -  | -  | - | - | -             |
|    |  |                   |     | नावरुड   | ९/ज | १८ | ० | १२ | २ | ० | खेत/अव्व<br>ल | -      | -   | -  | -  | -  | - | - | -             |
| ३३ | विनोद थापा/सन्तोष थापा                                 | वरभञ्ज्याङ -<br>७ | १०० | -        | -   | -  | - | -  | - | - | -             | नावरुड | ४/ख | ५८ | ३  | ३  | १ | ० | पाखो/<br>दोयम |
|    |  |                   |     | -        | -   | -  | - | -  | - | - | -             | नावरुड | ४/ख | ६३ | २  | ६  | ० | ३ | पाखो/<br>दोयम |
| ३४ | मन बहादुर थापा   | वरभञ्ज्याङ -<br>७ | १०३ | -        | -   | -  | - | -  | - | - | -             | नावरुड | ४/ख | ५९ | ३  | ३  | १ | ३ | पाखो/<br>दोयम |
|    |  |                   |     | -        | -   | -  | - | -  | - | - | -             | नावरुड | ४/ख | ६४ | २  | ६  | ० | २ | पाखो/<br>दोयम |
| ३५ | नरीमाया मर्गनी   | ब्यास -१२         | ११५ | -        | -   | -  | - | -  | - | - | -             | कलुङ   | ७/ख | ३  | १२ | १  | ३ | ० | पाखो/<br>दोयम |
| ३६ | लक्ष्मण बहादुर पुवार मगर                               | ब्यास -१२         | ११४ | -        | -   | -  | - | -  | - | - | -             | कलुङ   | ७/ख | २  | ८  | १० | ० | ० | पाखो/<br>दोयम |
| ३७ | शेर बहादुर मगर   | घासीकुवा -७       | १११ | कलुङ     | २/क | ५  | ८ | ०  | २ | ० | खेत/अव्व<br>ल | -      | -   | -  | -  | -  | - | - | -             |
| ३८ | होम बहादुर थापा मगर                                    | घासीकुवा -७       | ११२ | कलुङ     | २/क | ९  | १ | ६  | १ | १ | खेत/अव्व<br>ल | -      | -   | -  | -  | -  | - | - | -             |
|    |  |                   |     | कलुङ     | २/क | ६  | ३ | ७  | ३ | २ | खेत/अव्व<br>ल | -      | -   | -  | -  | -  | - | - | -             |
| ३९ | कुल बहादुर थापा  | ब्यास -१२         | ११७ | कलुङ     | ८/घ | ३  | २ | ६  | १ | २ | खेत/सीम       | -      | -   | -  | -  | -  | - | - | -             |
| ४० | सरत कुमार थापा   | ब्यास -१२         | ११८ | कलुङ     | ८/घ | २  | २ | ६  | १ | ३ | खेत/सीम       | -      | -   | -  | -  | -  | - | - | -             |
| ४१ | भविश्वर थापा   | ब्यास -१२         | ११९ | कलुङ     | ८/घ | ४  | २ | ६  | १ | ३ | खेत/सीम       | -      | -   | -  | -  | -  | - | - | -             |
| ४२ | टेक बहादुर थापा  | ब्यास -१२         | १२० | कलुङ     | २/क | १९ | १ | ८  | ० | २ | खेत/दोय<br>म  | कलुङ   | २/क | २६ | ०  | ३  | १ | २ | वारी/<br>दोयम |

भानुभक्त प्राणी उद्यान कार्यालयको आ.व. २०८१/०८२ को वार्षिक प्रगति प्रतिवेदन

|    |  |           |     | कर्लुड | २/क | २३ | १  | १५ | १ | १ | खेत/दोय<br>म   |        |     |    |   |    |   |   |               |
|----|--|-----------|-----|--------|-----|----|----|----|---|---|----------------|--------|-----|----|---|----|---|---|---------------|
| ४३ | हेम बहादुर परियार                                      | भानु -५   | १२६ | -      | -   | -  | -  | -  | - | - | -              | मैवल   | ५/ख | ३८ | ५ | ८  | २ | १ | वारी/<br>दोयम |
| ४४ | मिन बहादुर दाहाल                                       | भानु -६   | १३४ | नावरुड | ४/ख | ७३ | १  | ११ | ३ | १ | खेत/दोय<br>म   | नावरुड | ४/ख | १२ | ६ | ५  | १ | २ | वारी/<br>दोयम |
|    |  |           |     | -      | -   | -  | -  | -  | - | - | -              | नावरुड | ४/ख | ३५ | ६ | १० | ० | ३ | वारी/<br>दोयम |
| ४५ | कृष्णमाया खत्री  | भानु -५   | १३५ | मैवल   | ५/ख | २  | ३  | ०  | १ | ३ | खेत/दोय<br>म   | -      | -   | -  | - | -  | - | - | -             |
|    |  |           |     | मैवल   | ५/ख | ४  | १  | ६  | ३ | ० | खेत/दोय<br>म   | -      | -   | -  | - | -  | - | - | -             |
| ४६ | पशुपती खाती क्षेत्री                                   | भानु -५   | १३६ | -      | -   | -  | -  | -  | - | - | -              | मैवल   | ३/ड | १  | ८ | ५  | ० | ३ | पाखो/<br>दोयम |
| ४७ | भोज राज श्रेष्ठ  | ब्यास -१२ | १३८ | मैवल   | ३/ट | १  | १४ | ७  | १ | २ | खेत/सीम        | -      | -   | -  | - | -  | - | - | -             |
| ४८ | कृष्ण बहादुर विष्ट                                     | ब्यास -१२ | १३९ | -      | -   | -  | -  | -  | - | - | -              | मैवल   | ५/ख | ९  | ३ | ७  | २ | २ | वारी/<br>दोयम |
| ४९ | सुन बहादुर लामा  | भानु -६   | १४२ | मैवल   | ८/ख | २४ | २  | ०  | ० | १ | खेत/सीम        | नावरुड | ८/ख | ३५ | ६ | ११ | १ | ० | पाखो/<br>सीम  |
| ५० | राम माया लामा  | भानु -६   | १४३ | -      | -   | -  | -  | -  | - | - | -              | नावरुड | ८/ख | ३३ | ६ | १५ | १ | ० | वारी/<br>सीम  |
| ५१ | मया लमिनी  | भानु -६   | १४४ | नावरुड | ८/घ | २  | ३  | ६  | ३ | १ | खेत/सीम        | -      | -   | -  | - | -  | - | - | -             |
|    |  |           |     | नावरुड | ८/घ | ३  | १  | १४ | १ | ३ | खेत/सीम        | -      | -   | -  | - | -  | - | - | -             |
| ५२ | समर बहादुर भण्डारी                                     | भानु -६   | १३१ | -      | -   | -  | -  | -  | - | - | -              | मैवल   | ५/ख | २६ | १ | १३ | ३ | २ | पाखो/<br>दोयम |
| ५३ | सुर्जे बहादुर लामा                                     | भानु -६   | १३२ | -      | -   | -  | -  | -  | - | - | -              | नावरुड | ८/ख | ३२ | ६ | १५ | २ | १ | वारी/<br>सीम  |
| ५४ | कृष्णमाया विष्ट  | भानु -५   | १४६ | -      | -   | -  | -  | -  | - | - | -              | मैवल   | ५/ख | ११ | २ | १० | २ | १ | वारी/<br>दोयम |
| ५५ | चित्र बहादुर थापा, तिल<br>बहादुर थापा , टोप व.<br>थापा | ब्यास -१२ | १४८ | -      | -   | -  | -  | -  | - | - | -              | नावरुड | ५/ख | १३ | ९ | ७  | २ | २ | वारी/<br>सीम  |
|    |  |           |     | नावरुड | ५/ख | २१ | १  | ०  | २ | ३ | खेत/चाहा<br>रा | -      | -   | -  | - | -  | - | - | -             |
|    |  |           |     | नावरुड | ५/क | ३० | ६  | ५  | २ | २ | खेत/चाहा<br>रा | -      | -   | -  | - | -  | - | - | -             |
| ५६ | चिन बहादुर भण्डारी                                     | भानु -५   | १५४ | -      | -   | -  | -  | -  | - | - | -              | मैवल   | ५/ख | ८  | ४ | १० | २ | २ | वारी/<br>दोयम |
|    |  |           |     | -      | -   | -  | -  | -  | - | - | -              | मैवल   | ५/ख | २५ | १ | १३ | ३ | १ | वारी/<br>दोयम |

भानुभक्त प्राणी उद्यान कार्यालयको आ.व. २०८१/०८२ को वार्षिक प्रगति प्रतिवेदन

|    |  |                       |     |          |     |    |   |    |   |   |           |          |      |         |     |   |    |   |            |
|----|--|-----------------------|-----|----------|-----|----|---|----|---|---|-----------|----------|------|---------|-----|---|----|---|------------|
| ५७ | चन्द्रमान श्रेष्ठ<br>(नि. -राजकुमार श्रेष्ठ) | भानु -६               | १४९ | -        | -   | -  | - | -  | - | - | -         | नावरुङ्ग | ४/ख  | ३१      | ४   | ७ | ०  | ० | वारी/सीम   |
| ५८ | रामकुमार भट्टराई                             | मोरङ -८               | १५० | -        | -   | -  | - | -  | - | - | -         | फराकचौर  | ५/भ  | ४       | ०   | ५ | ०  | ० | वारी/दोयम  |
| ५९ | प्रधुम्न राज लोहनी                           | ब्यास -१२             | १५१ | -        | -   | -  | - | -  | - | - | -         | फराकचौर  | ५/भ  | ६       | २   | २ | ०  | १ | वारी/दोयम  |
|    |  |                       |     | -        | -   | -  | - | -  | - | - | -         | -        | -    | फराकचौर | ५/भ | ८ | १  | १ | ०          |
| ६० | टोप बहादुर सार्कि                            | भानु -५               | १५२ | -        | -   | -  | - | -  | - | - | -         | नावरुङ्ग | ४/ख  | ८८      | ३   | ७ | ०  | ० | पाखो/चाहरा |
| ६१ | पदम बहादुर थापा                              | भानु -५               | १५३ | -        | -   | -  | - | -  | - | - | -         | नावरुङ्ग | ४/ख  | ३७      | ७   | ३ | ०  | ३ | पाखो/सीम   |
| ६२ | बुधे थापा                                    | भानु -६               | १५६ | नावरुङ्ग | ४/घ | २१ | १ | १२ | ० | ३ | खेत/दोयम  | -        | -    | -       | -   | - | -  | - | -          |
| ६३ | विष्णु बहादुर थापा                           | भानु -६               | १७७ | नावरुङ्ग | ४/ख | १७ | ४ | ७  | २ | २ | खेत/दोयम  | -        | -    | -       | -   | - | -  | - | -          |
| ६४ | नानु मल्ल                                    | ब्यास -१०             | १७९ | -        | -   | -  | - | -  | - | - | -         | मैवल     | ५/ख  | ७       | ११  | ३ | १  | ० | वारी/दोयम  |
|    |  |                       |     | -        | -   | -  | - | -  | - | - | -         | मैवल     | ५/ख  | ३९      | ५   | ८ | २  | १ | वारी/दोयम  |
|    | गुड्डु भिडी दैरे                             |                       |     | -        | -   | -  | - | -  | - | - | -         | -        | मैवल | ५/ख     | ३७  | २ | १२ | १ | ०          |
| ६५ | शिव बहादुर थापा                              | ब्यास -१२,<br>छिर्कन  | १७५ | मैवल     | ३/ट | ९  | ४ | ५  | ० | ० | खेत/दोयम  | -        | -    | -       | -   | - | -  | - | -          |
| ६६ | सन्त बहादुर सार्कि                           | भानु -५,<br>नावरुङ्ग  | १८० | -        | -   | -  | - | -  | - | - | -         | नावरुङ्ग | ४/ख  | ८९      | ३   | ७ | ०  | ० | पाखो/चाहरा |
| ६७ | मनि कुमार थापा                               | भानु -६,<br>गैह्राथोक | १८१ | नावरुङ्ग | ४/ग | ५  | ८ | ०  | ० | १ | खेत/दोयम  | -        | -    | -       | -   | - | -  | - | -          |
| ६८ | राम बहादुर थापा                              | भानु -६,<br>गैह्राथोक | १८२ | नावरुङ्ग | ४/घ | २२ | १ | १२ | १ | २ | खेत/दोयम  | -        | -    | -       | -   | - | -  | - | -          |
|    |  |                       |     | नावरुङ्ग | ४/ग | ४  | ४ | २  | १ | ३ | खेत/दोयम  | -        | -    | -       | -   | - | -  | - | -          |
| ६९ | भिम बहादुर अधिकारी                           | ब्यास -१२,<br>छिर्कन  | १७१ | नावरुङ्ग | ५/ख | १५ | ३ | ०  | १ | ० | खेत/चाहरा | -        | -    | -       | -   | - | -  | - | -          |
|    |  |                       |     | नावरुङ्ग | ५/ख | २० | २ | १० | ० | १ | खेत/चाहरा | -        | -    | -       | -   | - | -  | - | -          |
| ७० | चिजा अधिकारी                                 | भानु -६               | १७२ | नावरुङ्ग | ५/ख | १७ | १ | ६  | ० | ० | खेत/चाहरा | -        | -    | -       | -   | - | -  | - | -          |
|    |  |                       |     | नावरुङ्ग | ५/ख | १९ | ६ | १३ | ० | ० | खेत/चाहरा | -        | -    | -       | -   | - | -  | - | -          |

भानुभक्त प्राणी उद्यान कार्यालयको आ.व. २०८१/०८२ को वार्षिक प्रगति प्रतिवेदन

|    |  |                       |     |        |     |    |   |    |   |   |                   |        |     |    |   |    |   |   |                                |
|----|--|-----------------------|-----|--------|-----|----|---|----|---|---|-------------------|--------|-----|----|---|----|---|---|--------------------------------|
| ७१ | रामकाजि थापा   | ब्यास -१२,<br>छिर्कन  | १७३ | मैवल   | ३/ट | ८  | ४ | ५  | ० | ० | खेत/दोय<br>म      | -      | -   | -  | - | -  | - | - | -                              |
| ७२ | ज्ञानुमाया थापा  | ब्यास -१२,<br>छिर्कन  | १७४ | मैवल   | ३/ट | ७  | ० | ८  | २ | ० | धनहर/खे<br>त/दोयम | -      | -   | -  | - | -  | - | - | -                              |
|    |  |                       |     | मैवल   | ३/ट | १० | ३ | १५ | ० | ३ |                   | -      | -   | -  | - | -  | - | - | -                              |
| ७३ | लिला बहादुर श्रेष्ठ  | भानु -६               | १८५ | -      | -   | -  | - | -  | - | - | -                 | नावरुङ | ४/ख | १६ | ६ | १२ | ३ | २ | भिर/प<br>ाखो/व<br>ारी/दो<br>यम |
| ७४ | राम बहादुर थापा  | भानु -६               | १६६ | -      | -   | -  | - | -  | - | - | -                 | नावरुङ | ५/ख | ८  | ६ | १० | ३ | ३ | दोयम<br>/वारी                  |
| ७५ | डिल बहादुर थापा  | भानु -६               | १६७ | -      | -   | -  | - | -  | - | - | -                 | नावरुङ | ५/ख | ६  | ९ | १५ | १ | १ | वारी/<br>दोयम                  |
| ७६ | वसन्त बहादुर थापा  | भानु -६               | १६९ | नावरुङ | ५/क | २७ | १ | ६  | ३ | ० | खेत/सि<br>म       | नावरुङ | ५/क | २६ | २ | ६  | ३ | ३ | वारी/<br>चाहार                 |
| ७७ | गोविन्द थापा   | ब्यास -१२,<br>छिर्कन  | १७० | मैवल   | ३/ट | ६  | ४ | ३  | ० | ० | खेत/दोय<br>म      | -      | -   | -  | - | -  | - | - | -                              |
| ७८ | प्रेम बहादुर थापा मगर  | ब्यास -५,<br>दमौली    | २६५ | -      | -   | -  | - | -  | - | - | -                 | नावरुङ | ४/ख | ४४ | २ | १५ | ० | २ | पाखो/<br>सीम                   |
| ७९ | शुरज थापा  | ब्यास -१२             | १६३ | मैवल   | ३/ज | १  | ३ | १० | २ | ० | खेत/सीम           | -      | -   | -  | - | -  | - | - | -                              |
| ८० | नारान सिं थापा   | ब्यास-१२              | १६४ | नावरुङ | ४/ग | १  | ० | ६  | ३ | २ | खेत/दोय<br>म      | -      | -   | -  | - | -  | - | - | -                              |
|    |  |                       |     | नावरुङ | ४/ग | २  | ७ | ३  | ० | ० | खेत/दोय<br>म      | -      | -   | -  | - | -  | - | - | -                              |
|    | राम बहादुर थापा  |                       |     | नावरुङ | ४/घ | ६  | ४ | १३ | १ | ३ | खेत/दोय<br>म      | -      | -   | -  | - | -  | - | - | -                              |
| ८१ | राम चन्द्र क्षेत्री (नि<br>-समुन्द्र बहादुर कार्की)                                    | भानु -६,<br>मुलावारी  | १८७ | -      | -   | -  | - | -  | - | - | -                 | नावरुङ | ४/ख | ४३ | १ | १५ | ३ | १ | पाखो/<br>चाहारा                |
| ८२ | विर बहादुर मगर   | भानु -५,<br>नावरुङ    | १८६ | -      | -   | -  | - | -  | - | - | -                 | नावरुङ | ४/ख | ८६ | २ | ८  | ० | ० | सिम/<br>पाखो                   |
|    |  |                       |     | -      | -   | -  | - | -  | - | - | -                 | नावरुङ | ३/घ | ७  | २ | ०  | ० | ० | सिम/<br>पाखो                   |
| ८३ | हरि प्रसाद पन्थ  | ब्यास -१२,<br>देउराली | १६५ | कर्लुङ | ७/ख | ६  | ७ | २  | १ | ० | खेत/दोय<br>म      | -      | -   | -  | - | -  | - | - | -                              |
| ८४ | काशिराज सुवेदी,<br>केशवराज सरवेदी,<br>त्रिपिराम सुवेदी (विष्णु<br>प्रशाद सुवेदी को ना) | भरतपुर -१८            | १६१ | नावरुङ | ४/घ | १० | ३ | १  | १ | २ | खेत/दोय<br>म      | -      | -   | -  | - | -  | - | - | -                              |
| ८५ |  | भानु -६               | १५९ | कर्लुङ | ४/छ | ४  | ३ | १३ | ३ | १ | खेत/दोय<br>म      | -      | -   | -  | - | -  | - | - | -                              |

भानुभक्त प्राणी उद्यान कार्यालयको आ.व. २०८१/०८२ को वार्षिक प्रगति प्रतिवेदन

|    |   |                   |     |          |          |     |    |    |   |   |            |          |     |    |    |    |   |           |                    |
|----|---|-------------------|-----|----------|----------|-----|----|----|---|---|------------|----------|-----|----|----|----|---|-----------|--------------------|
|    | रन बहादुर दुरा भन्ने रन बहादुर गुरुङ, दान बहादुर दुरा, जस बहादुर दुरा |                   |     | कर्लुङ   | ४/छ      | ६   | ६  | १२ | ० | १ | खेत/दोयम   | -        | -   | -  | -  | -  | - | -         | -                  |
| ८६ | प्रिय मित्र सुवेदी  | चितवन             | १६० | नावरुङ्ग | ५/क      | २८  | ५  | २  | १ | २ | खेत/सिम    | -        | -   | -  | -  | -  | - | -         | -                  |
|    |   |                   |     | -        | -        | -   | -  | -  | - | - | नावरुङ्ग   | ४/घ      | ४   | ३  | ०  | ३  | ० | वारी/सिम  |                    |
|    |   |                   |     | नावरुङ्ग | ४/घ      | ११  | ७  | १  | २ | २ | खेत/दोयम   | -        | -   | -  | -  | -  | - | -         | -                  |
|    |   |                   |     | नावरुङ्ग | ४/ग      | ३   | ६  | २  | १ | २ | खेत/दोयम   | -        | -   | -  | -  | -  | - | -         | -                  |
| ८७ | जिवन मित्र सुवेदी   | चितवन             |     | नावरुङ्ग | ४/ख      | १३  | १  | १० | ० | १ | खेत/चाहारा | -        | -   | -  | -  | -  | - | -         | -                  |
|    |   |                   |     | नावरुङ्ग | ४/ख      | १४  | २  | १२ | २ | १ | खेत/दोयम   | -        | -   | -  | -  | -  | - | -         | -                  |
| ८८ | प्रिय मित्र सुवेदी, जिवन मित्र सुवेदी                                 | चितवन             |     | नावरुङ्ग | ४/घ      | १०  | ४  | ११ | १ | २ | खेत/दोयम   | -        | -   | -  | -  | -  | - | -         | -                  |
|    |   |                   |     | नावरुङ्ग | ४/ख      | १८  | ३  | ३  | ३ | २ | खेत/सिम    | -        | -   | -  | -  | -  | - | -         | -                  |
|    |   |                   |     | -        | -        | -   | -  | -  | - | - | नावरुङ्ग   | ४/ख      | २२  | ३  | १५ | १  | ३ | वारी/दोयम |                    |
| ८९ | विष्णु बहादुर थापा  | भानु -५           |     | एउटै     | नावरुङ्ग | ५/ग | ४० | ५  | ० | ० | ०          | खेत/दोयम | -   | -  | -  | -  | - | -         | -                  |
| ९० | श्री इश्वर शाही संयुक्त को नामा                                       | भानु -५           | १५८ | नावरुङ्ग | ५/ग      | २२  | १  | ६  | ३ | ० | धनहर/खेत   | -        | -   | -  | -  | -  | - | -         | -                  |
|    |   |                   |     | नावरुङ्ग | ५/ग      | २५  | ०  | ९  | ० | १ | धनहर/खेत   | नावरुङ्ग | ५/ग | २३ | ५  | १५ | ० | ०         | भिर,पाखो,वारी,सिम  |
|    |   |                   |     | नावरुङ्ग | ५/ग      | २६  | १६ | ७  | ० | १ | धनहर/खेत   | नावरुङ्ग | ४/ख | ८  | ५  | २  | ० | ३         | भिर,पाखो,वारी,दोयम |
|    |   |                   |     | नावरुङ्ग | ४/ख      | ३३  | ३  | ५  | १ | ३ | धनहर/खेत   | -        | -   | -  | -  | -  | - | -         | -                  |
| ९१ | केसर बहादुर थापा मगर  | भानु -५, नावरुङ्ग | १९७ | -        | -        | -   | -  | -  | - | - | नावरुङ्ग   | ४/ख      | ४५  | २  | १० | २  | ३ | चाहार     |                    |
| ९२ | केश बहादुर थापा   | भानु -५, नावरुङ्ग | १९८ | नावरुङ्ग | ४/ख      | १९  | ०  | ७  | ० | ३ | खेत/दोयम   | नावरुङ्ग | ४/ख | ९  | ४  | १० | ० | २         | पाखो/दोयम          |
|    |   |                   |     | नावरुङ्ग | ५/ग      | २८  | २  | ८  | ३ | १ | खेत/दोयम   | -        | -   | -  | -  | -  | - | -         | -                  |
| ९३ | बम बहादुर थापा  | भानु -६, नावरुङ्ग | २०० | -        | -        | -   | -  | -  | - | - | नावरुङ्ग   | ४/ख      | ३६  | ४  | १४ | ३  | १ | पाखो/सीम  |                    |
| ९४ | कालीमाया मगर  | भानु -५, नावरुङ्ग | १९२ | नावरुङ्ग | ४/घ      | १३  | ७  | २  | १ | ० | खेत/दोयम   | -        | -   | -  | -  | -  | - | -         |                    |

भानुभक्त प्राणी उद्यान कार्यालयको आ.व. २०८१/०८२ को वार्षिक प्रगति प्रतिवेदन

|     |  |                    |     |          |     |    |   |    |   |   |           |           |     |    |   |    |   |   |            |
|-----|--|--------------------|-----|----------|-----|----|---|----|---|---|-----------|-----------|-----|----|---|----|---|---|------------|
| ९५  | डिल कुमारी परियार                            | जिता-७, लमजुड      | १९४ | -        | -   | -  | - | -  | - | - | -         | मैवल      | ५/ख | ३४ | २ | १२ | १ | ० | वारी/दोयम  |
| ९६  | ध्वज बहादुर मगर                              | भानु -५, नावरुङ्ग  | २०७ | -        | -   | -  | - | -  | - | - | -         | नावरुङ्ग  | ३/घ | ६  | २ | ०  | ० | ० | सिम/पाखो   |
|     |  |                    |     | -        | -   | -  | - | -  | - | - | -         | नावरुङ्ग  | ४/ख | ८५ | २ | ८  | ० | ० | सिम/पाखो   |
| ९७  | नारायण बहादुर थापा                           | भानु -५, नावरुङ्ग  | २०४ | -        | -   | -  | - | -  | - | - | -         | नावरुङ्ग  | ४/ख | ८७ | १ | ११ | ० | ० | सिम/पाखो   |
|     |  |                    |     | -        | -   | -  | - | -  | - | - | -         | नावरुङ्ग  | ३/घ | ८  | १ | ११ | ० | १ | सिम/पाखो   |
| ९८  | चन्द्र कात्त पन्थ                            | ब्यास -११,         | २०९ | -        | -   | -  | - | -  | - | - | -         | फराकचौर   | ५/भ | ५  | १ | ०  | ० | १ | पाखो/दोयम  |
| ९९  | मधुमाया कार्की क्षेत्री भन्ने मधुकुमारी देवी | भानु -६, नावरुङ्ग  | २१० | नावरुङ्ग | ५/क | २४ | १ | ३  | ० | २ | खेत/दोयम  | -         | -   | -  | - | -  | - | - | -          |
|     |  |                    |     | नावरुङ्ग | ५/क | २५ | १ | १२ | २ | १ | खेत/दोयम  | -         | -   | -  | - | -  | - | - | -          |
| १०० | भक्त बहादुर आले                              | भानु -६, नावरुङ्ग  | २११ | नावरुङ्ग | ५/ख | २६ | ४ | १३ | २ | १ | खेत/सीम   | -         | -   | -  | - | -  | - | - | -          |
|     |  |                    |     | नावरुङ्ग | ५/ख | २४ | ६ | १  | १ | ३ | खेत/सीम   | -         | -   | -  | - | -  | - | - | -          |
| १०१ | खिल बहादुर थापा                              | भानु -६, नावरुङ्ग  | २१३ | नावरुङ्ग | ९/ज | २४ | ० | ४  | ० | १ | खेत/अव्वल | -         | -   | -  | - | -  | - | - | -          |
|     |  |                    |     | नावरुङ्ग | ९/ज | २५ | ३ | ९  | ० | ३ | खेत/अव्वल | -         | -   | -  | - | -  | - | - | -          |
| १०२ | अम्बर बहादुर कार्की                          | भानु -६, नावरुङ्ग  | २१५ | -        | -   | -  | - | -  | - | - | -         | नावरुङ्ग  | ५/ग | ३१ | ६ | ०  | ० | ० | सीम/पाखो   |
| १०३ | नेत्र माया श्रेष्ठ                           | भानु -५, नावरुङ्ग  | २१६ | नावरुङ्ग | ४/ख | ३० | १ | ९  | १ | ० | खेत/सीम   | २४४५ पा.न | -   | -  | - | -  | - | - | -          |
|     |  |                    |     | नावरुङ्ग | ४/ख | ३२ | ३ | ५  | ० | २ | खेत/सीम   |           | -   | -  | - | -  | - | - | -          |
| १०४ | पदम बहादुर थापा                              | भानु -५, नावरुङ्ग  | २१९ | नावरुङ्ग | ५/ग | २७ | २ | ०  | २ | ० | खेत/दोयम  | -         | -   | -  | - | -  | - | - | -          |
| १०५ | कृष्ण बहादुर थापा                            | भानु -५, नावरुङ्ग  | २१८ | नावरुङ्ग | ५/ग | ३८ | ५ | ०  | ० | ० | खेत/दोयम  | -         | -   | -  | - | -  | - | - | -          |
| १०६ | कृष्ण कुमारी थापा, केश कुमारी थापा           | भानु -६, नावरुङ्ग  | २१४ | नावरुङ्ग | ४/घ | १२ | ६ | ५  | २ | ० | खेत/दोयम  | -         | -   | -  | - | -  | - | - | -          |
| १०७ | मिठी दाहाली                                  | ब्यस -२, दमौली     | २१७ | मैवल     | ३/भ | १  | ५ | ५  | १ | ० | खेत/सीम   | -         | -   | -  | - | -  | - | - | -          |
| १०८ | गोपी चन्द्र कार्की                           | भानु -६, नावरुङ्ग  | २२४ | नावरुङ्ग | ५/ख | २३ | ४ | १४ | २ | ३ | खेत/सीम   | -         | -   | -  | - | -  | - | - | -          |
| १०९ | राम बहादुर गैरे                              | ब्यास -१२, देउराली | २४९ | -        | -   | -  | - | -  | - | - | -         | कलुङ      | २/क | ३  | २ | ४  | २ | २ | वारी/अव्वल |

भानुभक्त प्राणी उद्यान कार्यालयको आ.व. २०८१/०८२ को वार्षिक प्रगति प्रतिवेदन

|     |   |                        |     |          |     |    |   |    |   |   |           |          |     |    |   |    |   |          |            |   |   |
|-----|---|------------------------|-----|----------|-----|----|---|----|---|---|-----------|----------|-----|----|---|----|---|----------|------------|---|---|
|     |   |                        |     | -        | -   | -  | - | -  | - | - | -         | कलुंड    | २/क | ४  | ५ | २  | २ | १        | वारी/अब्वल |   |   |
| ११० | आइतमाया परियार  | ब्यास -१, तालघारी      | २४८ | -        | -   | -  | - | -  | - | - | -         | मैवल     | ५/ख | ६  | ८ | १० | १ | ३        | पाखो/दोयम  |   |   |
| १११ | सुरेश थापा  | कामनपा -१६, कालधरा     | २४४ | कलुंड    | २/क | १५ | ४ | ३  | ३ | ० | खेत/दोयम  | कलुंड    | २/क | १६ | ० | १० | ० | ३        | वारी/दोयम  |   |   |
| ११२ | मनदेवी भन्ने सन्तकुमारी आले   | भानु -६, स्याउली       | २४३ | नावरुङ्ग | ५/ख | २५ | ४ | १५ | २ | १ | खेत/दोयम  | -        | -   | -  | - | -  | - | -        | -          |   |   |
| ११३ | छ्याम माया थापा मगर   | ब्यास -१२, छिकन जौवारी | २४० | मैवल     | ५/ख | ३१ | १ | ४  | ३ | २ | खेत/दोयम  | -        | -   | -  | - | -  | - | -        | -          |   |   |
|     |   |                        |     | मैवल     | ५/ख | २९ | १ | ४  | ० | ० | खेत/दोयम  | -        | -   | -  | - | -  | - | -        | -          | - |   |
|     |   |                        |     | मैवल     | ५/ख | ३० | १ | ४  | ० | ० | खेत/दोयम  | -        | -   | -  | - | -  | - | -        | -          | - | - |
|     |   |                        |     | मैवल     | ५/ख | २८ | १ | ४  | ० | ० | खेत/दोयम  | -        | -   | -  | - | -  | - | -        | -          | - | - |
|     |   |                        |     | मैवल     | ५/ख | २७ | १ | ४  | ० | ० | खेत/दोयम  | -        | -   | -  | - | -  | - | -        | -          | - | - |
| ११४ | किस्न बहादुर तमाङ   | भानु -६                | २५६ | -        | -   | -  | - | -  | - | - | नावरुङ्ग  | ८/ख      | ३४  | ०  | ४ | ०  | ० | पाखो/सीम |            |   |   |
| ११५ | केशर बहादुर खत्री   | भानु -५                | २५५ | मैवल     | ५/ख | १  | ० | ५  | १ | १ | खेत/दोयम  | -        | -   | -  | - | -  | - | -        | -          |   |   |
|     |   |                        |     | मैवल     | ५/ख | ३  | ४ | ८  | ० | २ | खेत/दोयम  | -        | -   | -  | - | -  | - | -        | -          | - |   |
|     |   |                        |     | मैवल     | ५/ख | ५  | ० | १० | १ | १ | खेत/दोयम  | -        | -   | -  | - | -  | - | -        | -          | - |   |
| ११६ | अनिष उप्रेती  | पोखरा -१९, लामाचौर     | २५८ | मैवल     | ५/ख | १६ | ६ | ८  | ० | ० | खेत/दोयम  | -        | -   | -  | - | -  | - | -        | -          |   |   |
| ११७ | मुम बहादुर थापा   | भानु -५, वारिफाट       | २७७ | मैवल     | ६/ख | ९० | २ | १  | ० | ० | धनहरा/खेत | -        | -   | -  | - | -  | - | -        | -          |   |   |
| ११८ | पदम बहादुर आले  | भानु -५                | २६९ | -        | -   | -  | - | -  | - | - | नावरुङ्ग  | ३/घ      | १   | ३  | २ | ०  | २ | वारी/सीम |            |   |   |
| ११९ | माया दुरा   | नेटा -५, लम्जुङ        | २७४ | मैवल     | ३/ठ | १  | ५ | ०  | १ | ० | खेत/अबल   | -        | -   | -  | - | -  | - | -        | -          |   |   |
| १२० | चन्द्र बहादुर, दुरा बुधमान दुरा, टुक बहादुर दुरा, तिल बहादुर दुरा, विनोद दुरा | भानु -१२               | २७३ | -        | -   | -  | - | -  | - | - | -         | नावरुङ्ग | ९/ज | २८ | ९ | ६  | ३ | १        | वारी/दोयम  |   |   |
|     |   |                        |     | -        | -   | -  | - | -  | - | - | -         | नावरुङ्ग | ९/ज | ३० | १ | २  | १ | ३        | वारी/सीम   |   |   |
|     |   |                        |     | -        | -   | -  | - | -  | - | - | -         | नावरुङ्ग | ९/ज | ३२ | ८ | ८  | १ | ०        | वारी/दोयम  |   |   |

भानुभक्त प्राणी उद्यान कार्यालयको आ.व. २०८१/०८२ को वार्षिक प्रगति प्रतिवेदन

|                     |                        |                       |     |          |     |    |     |     |     |           |                      |          |     |    |    |   |   |     |                             |         |     |
|---------------------|------------------------|-----------------------|-----|----------|-----|----|-----|-----|-----|-----------|----------------------|----------|-----|----|----|---|---|-----|-----------------------------|---------|-----|
|                     |                        |                       |     | नावरुङ्ग | ९/ज | ३४ | ४   | १३  | ३   | ०         | खेत/दोय<br>म         | -        | -   | -  | -  | - | - | -   | -                           |         |     |
| १२१                 | रामजी लेहनी            | ब्यास -१२,<br>देउराली | २७६ | नावरुङ्ग | ९/ज | १४ | २   | ५   | २   | ३         | धनहर/खे<br>त         | -        | -   | -  | -  | - | - | -   | -                           |         |     |
|                     |                        |                       |     | नावरुङ्ग | ९/ज | १६ | १   | २   | ३   | २         | धनहर/खे<br>त         | -        | -   | -  | -  | - | - | -   | -                           |         |     |
| १२२                 | हर्क बहादुर आले मगर    | भानु -६               | २३८ | -        | -   | -  | -   | -   | -   | -         | -                    | नावरुङ्ग | ५/ख | १२ | १  | ६ | ३ | ०   | वारी/<br>सीम                |         |     |
| १२३                 | सुमित्रा थापा          | ब्यास -१२,<br>देउराली | २३९ | कलुङ     | २/क | १३ | ६   | २   | १   | ३         | खेत/दोय<br>म         | -        | -   | -  | -  | - | - | -   | -                           |         |     |
| १२४                 | सिर माया मगर (संयुक्त) | भानु -५,<br>नावरुङ्ग  | ३०८ | -        | -   | -  | -   | -   | -   | -         | -                    | नावरुङ्ग | ४/ख | ३८ | १० | ३ | १ | ३   | भिर/प<br>खो<br>वारी/<br>सीम |         |     |
| १२५                 | चेत बहादुर थापा        | ब्यास-१२,<br>देउराली  | ३०७ | कलुङ     | २/क | १८ | १   | ८   | ०   | १         | खेत/दोय<br>म         | कलुङ     | २/क | २४ | ०  | ३ | १ | २   | वारी/<br>दोयम               |         |     |
|                     |                        |                       |     |          | २/क | २१ | १   | १५  | १   | १         | खेत/दोय<br>म         | -        | -   | -  | -  | - | - | -   | -                           | -       |     |
| १२६                 | ओम बहादुर थापा         | ब्यास-१२,<br>देउराली  | ३०६ | कलुङ     | २/क | २० | १   | ८   | ०   | २         | खेत/दोय<br>म         | कलुङ     | २/क | २५ | ०  | ३ | १ | २   | वारी/<br>दोयम               |         |     |
|                     |                        |                       |     |          | २/क | २२ | १   | १५  | १   | ०         | खेत/दोय<br>म         | -        | -   | -  | -  | - | - | -   | -                           | -       |     |
| खेतको कुल क्षेत्रफल |                        |                       |     |          |     |    | ४२९ | ८६२ | १५५ | १६६.<br>५ | वारीको कुल क्षेत्रफल |          |     |    |    |   |   | ३७९ | ७१४                         | १३<br>० | १२१ |

भानुभक्त प्राणी उद्यान कार्यालयको आ.व. २०८१/०८२ को वार्षिक प्रगति प्रतिवेदन

(ख) यस उद्यानको सिमाना भित्रपरेका तर अधिग्रहण प्रयोजनार्थ २०७६/४/१२ मा नागरिक राष्ट्रिय दैनिकमा प्रकाशित सुचनामा नामावली छुट भएका जग्गाधनीहरुका जग्गाहरुको विवरण

| क्र.सं. | जग्गाधनीको नाम थर                         | ठेगाना   | साबिकको गा.बि.स. | न.नं. | कि.नं. | जग्गाको क्षेत्रफल | जग्गाको प्रकार | कैफियत |
|---------|---|----------|------------------|-------|--------|-------------------|----------------|--------|
| १       | रामचन्द्र दुरा                            | व्यास २  | कर्लुङ्ग         | ४/छ   | ७      | ६-१२-०-०          | खेत/सिम        |        |
|         |   | व्यास २  | कर्लुङ्ग         | ४/छ   | ५      | ३-१३-३-१          | खेत/दोयम       |        |
| २       | देव बहादुर गुरुङ्ग/<br>वीर बहादुर गुरुङ्ग | भानु ६   | नावरुङ्ग         | ५/ग   | १      | १-१५-०-१          | बारी/दोयम      |        |
| ३       | चिनी माया थापा भन्ने<br>कालु माया थापा    | भानु ६   | नावरुङ्ग         | ९/ज   | ३८     | ०-२-३-३           | खेत/दोयम       |        |
| ४       | सुवराज पन्त                               | व्यास १२ | नावरुङ्ग         | ९/ज   | ४२     | २-४-१-०           | बारी/दोयम      |        |
| ५       | बुधीमाया गुरुङ्ग<br>(ध्वज बहादुर गुरुङ्ग) | भानु ६   | नावरुङ्ग         | ५/ग   | १९     | ४-१२-३-३          | बारी/सिम       |        |
| ६       | चन्द्रमान श्रेष्ठ                         | भानु ६   | नावरुङ्ग         | ४/ग   | १३     | ०-६-१-२           | खेत/सिम        |        |
| ७       | प्रेम बहादुर खत्री                        | भानु ६   | नावरुङ्ग         | ५/ख   | ३४     | ३-१५-२-०          | बारी/दोयम      |        |
| ८       | मान बहादुर खत्री                          | भानु ६   | नावरुङ्ग         | ८/ख   | ४६     | ३-१-१-३           | बारी/दोयम      |        |
| ९       | हरि बहादुर खत्री                          | भानु ६   | नावरुङ्ग         | ८/ख   | ४७     | ३-१-१-३           | बारी/दोयम      |        |
| १०      | अर्जुन बहादुर खत्री                       | भानु ६   | नावरुङ्ग         | ५/ख   | ३५     | ३-१५-२-१          | बारी/दोयम      |        |
| ११      | बिष्णु बहादुर राना                        | भानु ५   | मैवल             | ६/ख   | ८४     | १-१२-०-०          | बारी/सिम       |        |
| १२      | विश्वमित्र जोशी                           | व्यास १२ | फराकचौर          | ५/ज   | ३      | २-७-०-२           | बारी/सिम       |        |
| १३      | ध्रुवराज जोशी                             | व्यास १२ | फराकचौर          | ५/ज   | ४      | १-३-२-२           | बारी/सिम       |        |
| १४      | देउ कुमारी खड्का                          | भानु ५   | नावरुङ्ग         | ५/ख   | १६     | ३-४-१-१           | बारी/चाहर      |        |
| १५      | राम बहादुर राना                           | भानु ५   | मैवल             | ६/ख   | ८३     | ४-०-६-०           | बारी/सिम       |        |
| १६      | लक्ष्मी दर्जा                             | भानु ५   | मैवल             | ६/ख   | ८५     | २-३-३-२           | बारी/सिम       |        |

## सारांश

- १) निजी नम्बरी जग्गाहरूको संख्या :- १४२
- २) निजी नम्बरी जग्गा (कित्ता अनुसार) को संख्या :- २४३
- ३) निजी नम्बरी जग्गामा रहेका घरहरूको संख्या :- ५
- ४) निजी नम्बरी जग्गाको जम्मा क्षेत्रफल :-
  - क) खेत : ४९७ रोपनी २ आना १ पैसा ०.५ दाम ।
  - ख) वारी : ४६४ रोपनी ४ आना ३ पैसा ३ दाम ।
  - जम्मा : ९६१ रोपनी ६ आना ४ पैसा ३.५ दाम
- ५) फिल्ड बुक पेश भएका तर लालपुर्जा नभएका जग्गाहरूको संख्या (कित्ता अनुसार) - ४ वटा ।
  - जम्मा क्षेत्रफल - १९ रोपनी १३ आना ० पैसा ०२ दाम ।
- ६) वडाको सिफारिस मात्र भएका जग्गाहरूको संख्या - २ वटा ।
  - जम्मा क्षेत्रफल - २ रोपनी ० आना ० पैसा ०१ दाम ।
- ७) ऐलानी जग्गामा रहेका घर/टहराहरूको संख्या - ८ वटा ।
- ८) ऐलानी जग्गामा रहेका घर/टहराहरूको क्षेत्रफल - ३ रोपनी ११ आना ।
- ९) भानुभक्त प्राणी उद्यानको चारकिल्ला भित्र पर्ने निजी घर जग्गाको मुआब्जाको जम्मा मूल्याङ्कित रकम रु. ४६,६०,२७,०२७.९९

अनुसूची-७

भानुभक्त प्राणी उद्यानमा पाईने स्तनधारी वन्यजन्तुको विवरण

| S.N. | Nepali Name  | English Name           | Scientific Name                 | Remarks |
|------|--------------|------------------------|---------------------------------|---------|
| 1    | चितुवा       | Common Leopard         | <i>Panthera pardus</i>          |         |
| 2    | वन विरालो    | Jungle Cat             | <i>Felis chaus</i>              |         |
| 3    | स्याल        | Golden Jackle          | <i>Canis aureus</i>             |         |
| 4    | फ्याउरो      | Indian Fox             | <i>Veulpes bengalensis</i>      |         |
| 5    | मलसाप्रो     | Yellow Throated Marten | <i>Martes flavigulia</i>        |         |
| 6    | खैरो लोखर्के | Hoary-Bellied Squirrel | <i>Callosciurus pygerythrus</i> |         |
| 7    | दुम्सी       | Indian Porcupine       | <i>Hystrix indica</i>           |         |
| 8    | न्याउरीमुसो  | Common Mongoose        | <i>Herpestes edwardisii</i>     |         |
| 9    | रतुवा मृग    | Barking Deer           | <i>Muntiacus muntjak</i>        |         |
| 10   | खरायो        | Rufous Tailed Hare     | <i>Lepus nigricollis</i>        |         |
| 11   | रातो बाँदर   | Rhesus Macaque         | <i>Macaca mulatta</i>           |         |
| 12   | लंगुर बाँदर  | Comman Langur          | <i>Presbytes entellus</i>       |         |
| 13   | चमेरो        | Fruit Bat              | <i>Rousettus spp</i>            |         |
| 14   | चमेरो (ठूलो) | Indian Flying Fox      | <i>Pteropus giganteus</i>       |         |

अनुसूची-८

भानुभक्त प्राणी उद्यानमा पाईने चराहरूको विवरण

| SN | Common Name               | Order            | Family        | Genus          | Species       |
|----|---------------------------|------------------|---------------|----------------|---------------|
| 1  | Mountain Hawk Eagle       | Accipitriformes  | Accipitridae  | Nisaetus       | nipalensis    |
| 2  | Egyption Vulture          | Accipitriformes  | Accipitridae  | Neophron       | percnopterus  |
| 3  | Himalayan Vulture         | Accipitriformes  | Accipitridae  | Gyps           | himalayensis  |
| 4  | Black Kite                | Accipitriformes  | Accipitridae  | Milvus         | migrans       |
| 5  | Booted Eagle              | Accipitriformes  | Accipitridae  | Hieraaetus     | pennatus      |
| 6  | Creasted Serpent Eagle    | Accipitriformes  | Accipitridae  | Spilornis      | cheela        |
| 7  | Himalayan Buzzard         | Accipitriformes  | Accipitridae  | Buteo          | burmanicus    |
| 8  | Himalayan Swiftlet        | Apodiformes      | Apodidae      | Aerodarmus     | brevirostris  |
| 9  | Large Tailed Nightjar     | Caprimulgiformes | Caprimulgidae | Caprimulgus    | macrurus      |
| 10 | Oriental Turtle Dove      | Columbiformes    | Columbidae    | Streptopelia   | orientalis    |
| 11 | Spotted Dove              | Columbiformes    | Columbidae    | Spilopelia     | chinensis     |
| 12 | White-throated Kingfisher | Coraciiformes    | Alcedinidae   | Halcyon        | smyrnensis    |
| 13 | Indian Roller             | Coraciiformes    | Coraciidae    | Coracias       | benghalensis  |
| 14 | Dollar Bird               | Coraciiformes    | Coraciidae    | Eurystomus     | orientalis    |
| 15 | Blue-bearded Bee-eater    | Coraciiformes    | Meropidae     | Nyctyornis     | athertoni     |
| 16 | Chestnut-headed Bee-eater | Coraciiformes    | Meropidae     | Merops         | leschenaultii |
| 17 | Green Bee-eater           | Coraciiformes    | Meropidae     | Merops         | orientalis    |
| 18 | Greater Coucal            | Cuculiformes     | Cuculidae     | Cetropus       | sinensis      |
| 19 | Green-billed Malkoha      | Cuculiformes     | Cuculidae     | Phaenicophaeus | tristis       |

| SN | Common Name                  | Order         | Family         | Genus        | Species       |
|----|------------------------------|---------------|----------------|--------------|---------------|
| 20 | Sirkeer Malkoha              | Cuculiformes  | Cuculidae      | Taccocua     | leschenaultii |
| 21 | Common Hawk Cuckoo           | Cuculiformes  | Cuculidae      | Hierococcyx  | varius        |
| 22 | Eurasian Cuckoo              | Cuculiformes  | Cuculidae      | Cuculus      | canorus       |
| 23 | Lesser Cuckoo                | Cuculiformes  | Cuculidae      | Cuculus      | poliocephalus |
| 24 | Grey bellied Cuckoo          | Cuculiformes  | Cuculidae      | Cacomantis   | passerinus    |
| 25 | Plaintive Cuckoo             | Cuculiformes  | Cuculidae      | Cacomantis   | merulinus     |
| 26 | Asian Koel                   | Cuculiformes  | Cuculidae      | Eudynamys    | scolopaceus   |
| 27 | Common Kestrel               | Falconiformes | Falconidae     | Falco        | tinnunculus   |
| 28 | Eurasian Hobby               | Falconiformes | Falconidae     | Falco        | subbuteo      |
| 29 | Collared Falconet            | Falconiformes | Falconidae     | Microhierax  | caerulescens  |
| 30 | Black Francolin              | Galliformes   | Phasianidae    | Francolinus  | francolinus   |
| 31 | Hill Partige                 | Galliformes   | Phasianidae    | Arborophila  | torqueola     |
| 32 | Thick-billed Warbler         | Passeriformes | Acrocephalidae | Iduna        | aedon         |
| 33 | Oriental Skylark             | Passeriformes | Alaudidae      | Alauda       | gulgula       |
| 34 | Scarlet Minivet              | Passeriformes | Campephagidae  | Pericrocotus | speciosus     |
| 35 | Large Cuckoo Shrike          | Passeriformes | Campephagidae  | Coracina     | macei         |
| 36 | Black-winged Cuckoo Shrike   | Passeriformes | Campephagidae  | Coracina     | melaschistos  |
| 37 | Aberrant Bush Warbler        | Passeriformes | Cettiidae      | Horornis     | flavolivaceus |
| 38 | Grey-sided Bush Warbler      | Passeriformes | Cettiidae      | Cettia       | brunnifrons   |
| 39 | Grey-bellied Tesia           | Passeriformes | Cettiidae      | Tesia        | cyaniventer   |
| 40 | Common Tailorbird            | Passeriformes | Cisticolidae   | Orthotomus   | sutorius      |
| 41 | Grey-breasted Prinia         | Passeriformes | Cisticolidae   | Prinia       | hodgsonii     |
| 42 | Rufous Treepie               | Passeriformes | Corvidae       | Dendrocitta  | vagabunda     |
| 43 | Grey Treepie                 | Passeriformes | Corvidae       | Dendrocitta  | formosae      |
| 44 | Red-billed Blue Magpie       | Passeriformes | Corvidae       | Urocissa     | erythroryncha |
| 45 | Common Green Magpie          | Passeriformes | Corvidae       | Cissa        | chinensis     |
| 46 | Large-billed Crow            | Passeriformes | Corvidae       | Corvus       | macrorhynchos |
| 47 | Fire-breasted Flowerpecker   | Passeriformes | Dicaeidae      | Dicaeum      | ignipectus    |
| 48 | Black Drongo                 | Passeriformes | Dicruridae     | Dicrurus     | macrocerus    |
| 49 | Lesser Racket-tailed Drongo  | Passeriformes | Dicruridae     | Dicrurus     | remifer       |
| 50 | Bronzed Drongo               | Passeriformes | Dicruridae     | Dicrurus     | aeneus        |
| 51 | Spangled Dorngo              | Passeriformes | Dicruridae     | Dicrurus     | barcteatus    |
| 52 | Greater Racket-tailed Drongo | Passeriformes | Dicruridae     | Dicrurus     | paradiseus    |
| 53 | White-bellied Drongo         | Passeriformes | Dicruridae     | Dicrurus     | caerulescens  |
| 54 | White-rumped Munia           | Passeriformes | Estrildidae    | Lonchura     | striata       |
| 55 | Long-tailed Broadbilled      | Passeriformes | Eurylaimidae   | Psarisomus   | dalhousiae    |
| 56 | Long-tailed Shrike           | Passeriformes | Laniidae       | Lanius       | schach        |
| 57 | Brown Shrike                 | Passeriformes | Laniidae       | Lanius       | cristatus     |
| 58 | Grey-backed Shrike           | Passeriformes | Laniidae       | Lanius       | tephronotus   |
| 59 | Jungle Babbler               | Passeriformes | Leiothrichidae | Argya        | striata       |

| SN  | Common Name                     | Order         | Family         | Genus          | Species         |
|-----|---------------------------------|---------------|----------------|----------------|-----------------|
| 60  | Chestnut-crowned Laughingthrush | Passeriformes | Leiothrichidae | Trochalopteron | erythrocephalum |
| 61  | Spiny Babbler                   | Passeriformes | Leiothrichidae | Turdoides      | nipalensis      |
| 62  | White-crested Laughingthrush    | Passeriformes | Leiothrichidae | Garrulax       | leucolophus     |
| 63  | Red-billed Leiothrix            | Passeriformes | Leiothrichidae | Leiothrix      | lutea           |
| 64  | Asian Paradise Flycatcher       | Passeriformes | Monarchidae    | Terpsiphone    | paradisi        |
| 65  | Olive-backed Pipit              | Passeriformes | Motacillidae   | Anthus         | hodgsoni        |
| 66  | Grey Wagtail                    | Passeriformes | Motacillidae   | Motacilla      | cinerea         |
| 67  | White Wagtail                   | Passeriformes | Motacillidae   | Motacilla      | alba            |
| 68  | Oriental Magpie Robin           | Passeriformes | Muscicapidae   | Copsychus      | sularis         |
| 69  | Rufous-bellied Niltava          | Passeriformes | Muscicapidae   | Niltava        | sundara         |
| 70  | Small Niltava                   | Passeriformes | Muscicapidae   | Niltava        | macgrigoriae    |
| 71  | Slaty Blue Flycatcher           | Passeriformes | Muscicapidae   | Ficedula       | tricolor        |
| 72  | Taiga Flycatcher                | Passeriformes | Muscicapidae   | Ficedula       | albicilla       |
| 73  | Verditer Flycatcher             | Passeriformes | Muscicapidae   | Eumyias        | thalassinus     |
| 74  | Rufous-gorgeted Flycatcher      | Passeriformes | Muscicapidae   | Ficedula       | strophciata     |
| 75  | Blue-fronted Redstart           | Passeriformes | Muscicapidae   | Phoenicurus    | frontalis       |
| 76  | Plumbeous Water Redstart        | Passeriformes | Muscicapidae   | Rhyacornis     | fuliginosa      |
| 77  | Blue Rock Thrush                | Passeriformes | Muscicapidae   | Monticola      | solitarius      |
| 78  | Chestnut-bellied Rock Thrush    | Passeriformes | Muscicapidae   | Monticola      | rufiventris     |
| 79  | Grey Bushchat                   | Passeriformes | Muscicapidae   | Saxicola       | ferreus         |
| 80  | Pied Bushchat                   | Passeriformes | Muscicapidae   | Saxicola       | caprata         |
| 81  | Common Stonechat                | Passeriformes | Muscicapidae   | Saxicola       | torquata        |
| 82  | Pale Blue Flycatcher            | Passeriformes | Muscicapidae   | Cyornis        | unicolor        |
| 83  | Bluethroat                      | Passeriformes | Muscicapidae   | Luscinia       | svecica         |
| 84  | Siberian Rubythroat             | Passeriformes | Muscicapidae   | Luscinia       | calliope        |
| 85  | Blue Whistling Thrush           | Passeriformes | Muscicapidae   | Myophonus      | caeruleus       |
| 86  | Slaty-backed Forktail           | Passeriformes | Muscicapidae   | Enicurus       | schistaceus     |
| 87  | Spotted Forktail                | Passeriformes | Muscicapidae   | Enicurus       | maculatus       |
| 88  | Black-backed Forktail           | Passeriformes | Muscicapidae   | Enicurus       | immaculatus     |
| 89  | Purple Sunbird                  | Passeriformes | Nectariniidae  | Cinnyris       | asiaticus       |
| 90  | Crimson Sunbird                 | Passeriformes | Nectariniidae  | Aethopyga      | siparaja        |
| 91  | Maroon Oriole                   | Passeriformes | Oriolidae      | Oriolus        | traillii        |
| 92  | Black-lored Tit                 | Passeriformes | Paridae        | Machlolophus   | xanthogenys     |
| 93  | Great Tit                       | Passeriformes | Paridae        | Parus          | major           |
| 94  | House Sparrow                   | Passeriformes | Passeridae     | Passer         | domesticus      |
| 95  | Eurasian Tree Sparrow           | Passeriformes | Passeridae     | Passer         | montanus        |
| 96  | Hume's Leaf Warbler             | Passeriformes | Phylloscopidae | Phylloscopus   | humei           |
| 97  | Grey-hooded Warbler             | Passeriformes | Phylloscopidae | Phylloscopus   | xanthoschistos  |
| 98  | Chestnut-crowned Warbler        | Passeriformes | Phylloscopidae | Phylloscopus   | castaniceps     |
| 99  | Buff-barred Warbler             | Passeriformes | Phylloscopidae | Phylloscopus   | pulcher         |
| 100 | Ashy-throated Warbler           | Passeriformes | Phylloscopidae | Phylloscopus   | muculipennis    |

भानुभक्त प्राणी उद्यान कार्यालयको आ.व. २०८०/०८१ को वार्षिक प्रगति प्रतिवेदन

| SN  | Common Name                      | Order          | Family         | Genus           | Species        |
|-----|----------------------------------|----------------|----------------|-----------------|----------------|
| 101 | Greenish Warbler                 | Passeriformes  | Phylloscopidae | Phylloscopus    | trochiloides   |
| 102 | Whistler's Warbler               | Passeriformes  | Phylloscopidae | Seicercus       | whistleri      |
| 103 | Black-crested Bulbul             | Passeriformes  | Pycnonotidae   | Pycnonotus      | melanipectus   |
| 104 | Red-vented Bulbul                | Passeriformes  | Pycnonotidae   | Pycnonotus      | cafer          |
| 105 | Himalayan Bulbul                 | Passeriformes  | Pycnonotidae   | Pycnonotus      | leucogenys     |
| 106 | Ashy Bulbul                      | Passeriformes  | Pycnonotidae   | Hemixos         | flavala        |
| 107 | Black Bulbul                     | Passeriformes  | Pycnonotidae   | Hypsipetes      | leucocephalus  |
| 108 | White-throated Fantail           | Passeriformes  | Rhipiduridae   | Rhipidura       | hypoxantha     |
| 109 | Chestnut-bellied Nuthatch        | Passeriformes  | Sittidae       | Sitta           | cinnamoventris |
| 110 | Velvet-fronted Nuthatch          | Passeriformes  | Sittidae       | Sitta           | frontalis      |
| 111 | White-tailed Nuthatch            | Passeriformes  | Sittidae       | Sitta           | himalayensis   |
| 112 | Grey-headed Canary Flycatcher    | Passeriformes  | Stenostiridae  | Culicicapa      | ceylonensis    |
| 113 | Yellow-bellied Fantail           | Passeriformes  | Stenostiridae  | Chelidorhynchus | hypoxantha     |
| 114 | Common Myna                      | Passeriformes  | Sturnidae      | Acridotheres    | tristis        |
| 115 | Jungle Myna                      | Passeriformes  | Sturnidae      | Acridotheres    | fuscus         |
| 116 | Barn Swallow                     | Passeriformes  | Hirundinidae   | Hirundo         | rustica        |
| 117 | Black-chinned Babbler            | Passeriformes  | Timaliidae     | Cyanoderma      | pyrrhops       |
| 118 | Rusty-cheeked Scimitar Babbler   | Passeriformes  | Timaliidae     | Pomatorhinus    | erythrogastrus |
| 119 | Streak-breasted Scimitar Babbler | Passeriformes  | Timaliidae     | Pomatorhinus    | ruficollis     |
| 120 | Black-throated Thrush            | Passeriformes  | Turdidae       | Turdus          | atrogularis    |
| 121 | Pied Thrush                      | Passeriformes  | Turdidae       | Geokichla       | wardii         |
| 122 | White-bellied Erpornis           | Passeriformes  | Vireonidae     | Erpornis        | zantholeuca    |
| 123 | Oriental White-eye               | Passeriformes  | Zosteropidae   | Zosterops       | palpebrosus    |
| 124 | Indian Pond Heron                | Pelecaniformes | Ardeidae       | Ardeola         | grayii         |
| 125 | Little Egret                     | Pelecaniformes | Ardeidae       | Egretta         | garzetta       |
| 126 | Lineated Barbet                  | Piciformes     | Megalaimidae   | Megalaima       | lineata        |
| 127 | Blue-throated Barbet             | Piciformes     | Megalaimidae   | Megalaima       | asiatica       |
| 128 | Great Barbet                     | Piciformes     | Megalaimidae   | Psilopogon      | virens         |
| 129 | Grey-headed Woodpecker           | Piciformes     | Picidae        | Picus           | canus          |
| 130 | Lesser Yellownape                | Piciformes     | Picidae        | Picus           | chlorolophus   |
| 131 | Fluvious-breasted Woodpecker     | Piciformes     | Picidae        | Dendrocopos     | macei          |
| 132 | Grey-capped Pygmy Woodpecker     | Piciformes     | Picidae        | Dendrocopos     | canicapillus   |
| 133 | Greater Yellownape               | Piciformes     | Picidae        | Chrysophlegma   | flavinucha     |
| 134 | Himalayan Goldenback             | Piciformes     | Picidae        | Dinopium        | shorii         |
| 135 | Rose-ringed Parakeet             | Psittaciformes | Psittaculidae  | Psittacula      | krameri        |
| 136 | Asian Barred Owlet               | Strigiformes   | Strigidae      | Glaucidium      | cuculoides     |
| 137 | Collared Owlet                   | Strigiformes   | Strigidae      | Glaucidium      | brodiei        |
| 138 | Jungle Owlet                     | Strigiformes   | Strigidae      | Glaucidium      | radiatum       |
| 139 | Spotted Owlet                    | Strigiformes   | Strigidae      | Athene          | brama          |
| 140 | Brown Wood Owl                   | Strigiformes   | Strigidae      | Strix           | leptogrammica  |

| SN  | Common Name                   | Order           | Family        | Genus          | Species        |
|-----|-------------------------------|-----------------|---------------|----------------|----------------|
| 141 | Ashy Drongo                   | Passeriformes   | Dicruridae    | Dicrurus       | Leucophaeus    |
| 142 | Ashy Woodswallow              | Passeriformes   | Artamidae     | Artamus        | Fuscus         |
| 143 | Bar-winged Flycatcher-Shrike  | Passeriformes   | Vangidae      | Hemipus        | Picatus        |
| 144 | Besra                         | Accipitriformes | Accipitridae  | Accipiter      | Virgatus       |
| 145 | Black Baza                    | Accipitriformes | Accipitridae  | Aviceda        | Leuphptes      |
| 146 | Black Redstart                | Passeriformes   | Muscicapidae  | Phoenicurus    | Ochruros       |
| 147 | Black-naped Woodpecker        | Piciformes      | Picidae       | Picus          | Guerini        |
| 148 | Blue-throated Blue-Flycatcher | Passeriformes   | Muscicapidae  | Cyornis        | Rubeculoides   |
| 149 | Bonelli's Eagle               | Accipitriformes | Accipitridae  | Aquila         | Fasciate       |
| 150 | Brown Boobook                 | Strigiformes    | Strigidae     | Ninox          | Scutulata      |
| 151 | Cattle Egret                  | Pelecaniformes  | Ardeidae      | Bubulcus       | Ibis           |
| 152 | Chestnut-tailed Starling      | Passeriformes   | Sturnidae     | Sturnia        | Malabarica     |
| 153 | Common Iora                   | Passeriformes   | Aegithinidae  | Aegithina      | Tiphia         |
| 154 | Dark-sided Flycatcher         | Passeriformes   | Muscicapidae  | Muscicapa      | Sibirica       |
| 155 | Greater Flameback             | Piciformes      | Picidae       | Chrysocolaptes | Guttacristatus |
| 156 | Green-backed Tit              | Passeriformes   | Paridae       | Parus          | Monticolus     |
| 157 | House Swift                   | Apodiformes     | Apodidae      | Apus           | Nipalensis     |
| 158 | Indian Cuckoo                 | Cuculiformes    | Cuculidae     | Cuculus        | Micropterus    |
| 159 | Indian Cuckooshrike           | Passeriformes   | Campephagidae | Coracina       | Macei          |
| 160 | Indian Golden Oriole          | Passeriformes   | Oriolidae     | Oriolus        | Kundoo         |
| 161 | Kalij Pheasant                | Galliformes     | Phasianidae   | Lophura        | Leucomelanos   |
| 162 | Long-tailed Minivet           | Passeriformes   | Campephagidae | Pericrotus     | Ethologus      |
| 163 | Orange-bellied Leafbird       | Passeriformes   | Chloropseidae | Chloropsis     | Hardwickii     |
| 164 | Orange-headed Thrush          | Passeriformes   | Turdidae      | Geokichla      | Citrina        |
| 165 | Oriental Scops Owl            | Strigiformes    | Strigidae     | Otus           | Sunia          |
| 166 | Pale-footed Bush Warbler      | Passeriformes   | Cettiidae     | Urosphena      | Pallidipes     |
| 167 | Peregrine Falcon              | Falconiformes   | Falconidae    | Falco          | Peregrinus     |
| 168 | Pin-striped Tit Babbler       | Passeriformes   | Timaliidae    | Mixornis       | Gularis        |
| 169 | Puff-throated Babbler         | Passeriformes   | Pallorneidae  | Pellorneum     | Ruficeps       |
| 170 | Red Jungle Fowl               | Galliformes     | Phasianidae   | Gallus         | Gallus         |
| 171 | Red Wattled Lapwing           | Charadriiformes | Charadriidae  | Vanellus       | Indicus        |
| 172 | Red-rumped Swallow            | Passeriformes   | Mirundinidae  | Cecropis       | Daurica        |
| 173 | Red-throated Flycatcher       | Passeriformes   | Muscicapidae  | Ficedula       | Parva          |
| 174 | Rufous Woodpecker             | Piciformes      | Picidae       | Micropternus   | Brachyurus     |
| 175 | Scaly Thrush                  | Passeriformes   | Turdidae      | Zoothera       | Dayma          |
| 176 | Shikra                        | Accipitriformes | Accipitridae  | Accipiter      | Badius         |
| 177 | Slaty-headed Parakeet         | Psittaciformes  | Psittaculidae | Psittacula     | Himalayana     |
| 178 | Steppe Eagle                  | Accipitriformes | Accipitridae  | Aquila         | Nipalensis     |
| 179 | Streak-throated Woodpecker    | Piciformes      | Piciformes    | Picus          | Xanthopygaeu   |
| 180 | Striated Prinia               | Passeriformes   | Passeriformes | Prinia         | Crinigera      |
| 181 | Tickell's Leaf Warbler        | Passeriformes   | Passeriformes | Phylloscopus   | Affinis        |

| SN  | Common Name                   | Order         | Family        | Genus        | Species     |
|-----|-------------------------------|---------------|---------------|--------------|-------------|
| 182 | Wedge-tailed Green Pigeon     | Columbiformes | Columbiformes | Treron       | Sphenurus   |
| 183 | White-breasted Waterhen       | Gruiformes    | Gruiformes    | Amaurornis   | Phoenicurus |
| 184 | White-browed Scimiter Babbler | Passeriformes | Passeriformes | Pomatorhinus | Schisticeps |
| 185 | White-rumped shama            | Passeriformes | Passeriformes | Copsychus    | Malabaricus |

### अनुसूची-९

#### भानुभक्त प्राणी उद्यानमा पाइने उभयचर र सरिसृप जीवहरूको विवरण

| SN | Common Name                  | Genus          | Species        | Remark   |
|----|------------------------------|----------------|----------------|--|
| 1  | Stripped Keelback Snake      | Amphiesma      | stolatum       |  |
| 2  | Common Wolf Snake            | Lycodon        | aulicus        |  |
| 3  | Copper-headed Trinket        | Coelognathus   | radiates       |  |
| 4  | Common Rat Snake             | Ptyas          | mucosa         |  |
| 5  | Checkered Keelback           | Fowlea         | piscator       |  |
| 6  | Common Garden Lizard         | Calotes        | versicolor     |  |
| 7  | Common Indian Monitor Lizard | Varanus        | bengalensis    |  |
| 8  | Bronze Grass Skink           | Eutopis        | macularia      |  |
| 9  | Common House Gecko           | Hemidactylus   | frenatus       |  |
| 10 | Skittering Frog              | Euphlyctis     | cyanophlyctis  |  |
| 11 | Maskey's Burrowing Frog      | Sphaerotheca   | maskeyi        |  |
| 12 | Cricket Frog                 | Zakerana       | nepalensis     |  |
| 13 | Common Asian Toad            | Duttaphrynus   | melanostictus  |  |
| 14 | Species 1                    | Mycropyla      | Not Identified | Two different individuals of juvenile stage but different morphology |
| 15 | Species 2                    | Not Identified | Not Identified |  |

### अनुसूची-१०

#### भानुभक्त प्राणी उद्यान कार्यालयमा हालसम्म कार्यरत कार्यालय प्रमुखहरूको विवरण

| क्र.सं | कार्यालय प्रमुखको नाम       | पद                      | देखि       | सम्म       |
|--------|-----------------------------|-------------------------|------------|------------|
| १      | श्री लोकेन्द्र अधिकारी      | निमित्त कार्यालय प्रमुख | २०७४/९/३०  | २०७५/८/५   |
| २      | श्री वीरेन्द्र प्रसाद कंडेल | निमित्त कार्यालय प्रमुख | २०७५/८/९   | २०७६/३/३१  |
| ३      | श्री वीरेन्द्र प्रसाद कंडेल | संरक्षण अधिकृत          | २०७६/४/१   | २०७७/२/२१  |
| ४      | श्री रुपक महर्जन            | संरक्षण अधिकृत          | २०७७/३/५   | २०७८/७/१२  |
| ५      | श्री भोज राज पन्थ           | संरक्षण अधिकृत          | २०७८/७/१७  | २०८०/८/६   |
| ६      | श्री विनय कुमार भ्ना        | संरक्षण अधिकृत          | २०८०/७/२०  | २०८१/१/२३  |
| ७      | श्री राजन पण्डित            | निमित्त संरक्षण अधिकृत  | २०८१/३/४   | २०८१/०७/०८ |
| ८      | श्री विनय कुमार मिश्र       | संरक्षण अधिकृत          | २०८१/०७/०९ | हालसम्म    |

भानुभक्त प्राणी उद्यान कार्यालयको आ.व. २०८०/०८१ को वार्षिक प्रगति प्रतिवेदन





प्रकाशक :

भानुभक्त प्राणी उद्यान कार्यालय  
छिर्कन, तनहुँ

फोन नं. ९८५६०६६६२०, ९८५६०२२२४७

इमेल: [zoologicalgardenbhanu2018@gmail.com](mailto:zoologicalgardenbhanu2018@gmail.com)

वेबसाइट: [www.bhanubhaktazoologicalgarden.gov.np](http://www.bhanubhaktazoologicalgarden.gov.np)

भानुभक्त प्राणी उद्यान कार्यालयको आ.व. २०८०/०८१ को वार्षिक प्रगति प्रतिवेदन