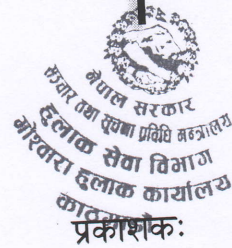


गोश्वारा हुलाक कार्यालय, डिल्लीबजारको आ.व. २०८१/८२ को तेस्रो त्रैमासिक (माघ १ गते देखि चैत्र मसान्त सम्म)को प्रगति प्रतिवेदन

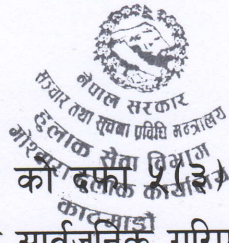
तथा

सूचनाको हक सम्बन्धी ऐन, २०६४ को दफा ५(३) र सूचनाको हक सम्बन्धी नियमावली, २०६५ को नियम ३ बमोजिम सार्वजनिक गरिएको गोश्वारा हुलाक कार्यालयसँग सम्बन्धित

स्वतः प्रकाशन



नेपाल सरकार  
सञ्चार तथा सूचना प्रविधि मन्त्रालय  
हुलाक सेवा विभाग  
गोश्वारा हुलाक कार्यालय  
डिल्लीबजार, काठमाडौं।



सूचनाको हक सम्बन्धी ऐन, २०६४ को दफा १(३) र सूचनाको हक सम्बन्धी नियमावली, २०६५ को नियम ३ बमोजिम सार्वजनिक गरिएको तेस्रो त्रैमासिकसम्मको विवरण

सूचना सार्वजनिक गर्ने कार्यालयको नाम: गोश्वारा हुलाक कार्यालय

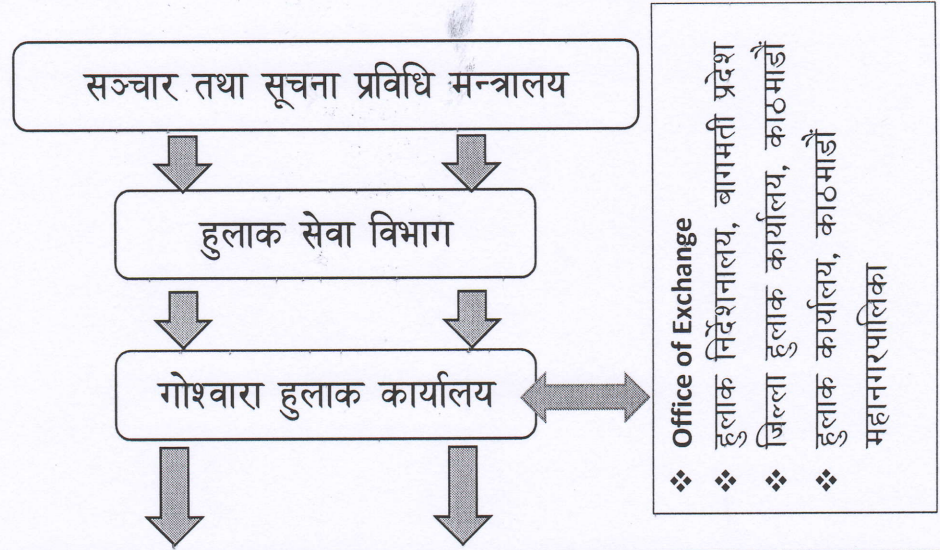
सूचना सार्वजनिक गरेको अवधि: आ.व. २०८१/८२ को तेस्रो त्रैमासिक (माघ १ गते देखि चैत्र मसान्त सम्म)

(क) गोश्वारा हुलाक कार्यालयको स्वरूप र प्रकृति

गोश्वारा हुलाक कार्यालय हुलाक सेवा विभाग अन्तर्गतको कार्यसंचालनस्तरको प्रमुख कार्यालय हो । यस कार्यालय मातहत १२ वटा जिल्ला हुलाक कार्यालय, काठमाडौं जिल्ला भित्रका स्थानिय तहहरूमा १० वटा हुलाक कार्यालय (एक स्थानिय तह एक हुलाक), ७ वटा हुलाक काउण्टर तथा ४२ वटा अतिरिक्त हुलाक कार्यालय सञ्चालनमा रहेका छन्।

२०८५  
गोश्वारा

गोश्वारा हुलाक कार्यालयको स्वरूप र प्रकृतीलाई देहायको चार्टबाट प्रष्ट पार्न सकिन्छ।



जिल्ला हुलाक कार्यालय (१२ जिल्ला)

१. जि.हु.का. दोलखा
२. जि.हु.का. रामेछाप
३. जि.हु.का. सिन्धुली
४. जि.हु.का. सिन्धुपाल्चोक
५. जि.हु.का. काभ्रेपलाञ्चोक
६. जि.हु.का. धादिङ
७. जि.हु.का. भक्तपुर
८. जि.हु.का. ललितपुर
९. जि.हु.का.मकवानपुर
१०. जि.हु.का. नुवाकोट
११. जि.हु.का.रसुवा
१२. जि.हु.का. चितवन

स्थानीय तह हुलाक/काउन्टर हुलाक कार्यालय

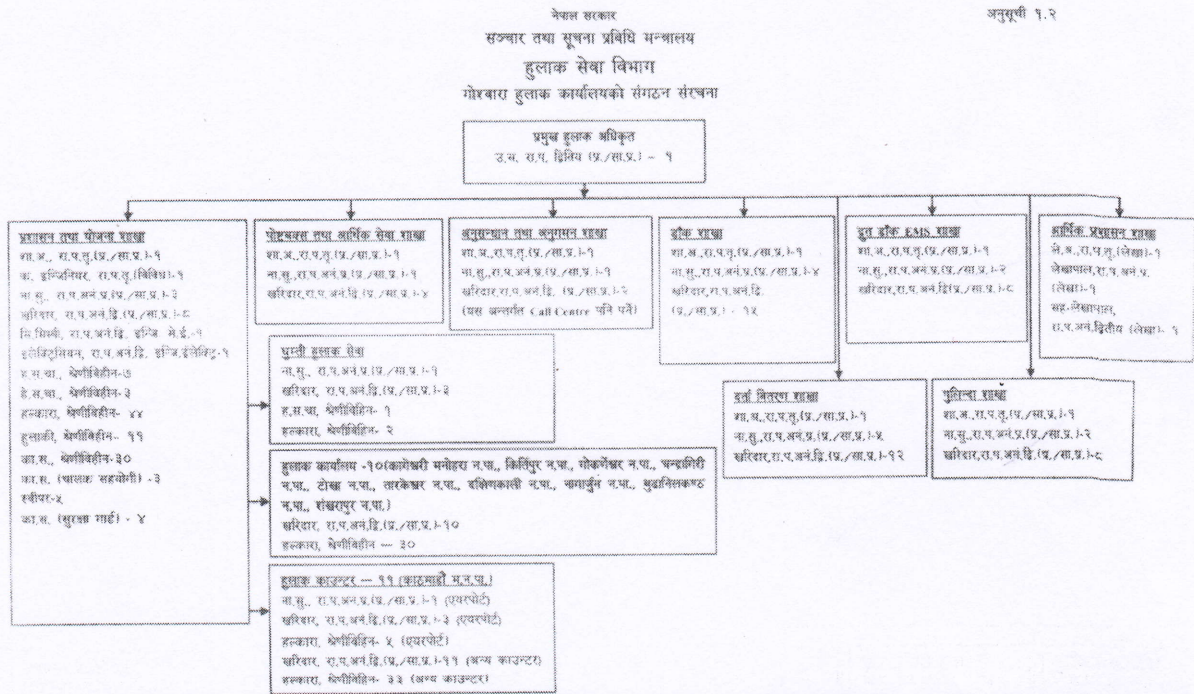
१. हुलाक कार्यालय. किर्तिपुर न.पा.
२. हुलाक कार्यालय. गोकर्णेश्वर न.पा.
३. हुलाक कार्यालय. नागार्जुन न.पा.
४. हुलाक कार्यालय. टोखा न.पा.
५. हुलाक कार्यालय. कागेश्वरी मनोहरा न.पा.
६. हुलाक कार्यालय. शंखरापुर न.पा.
७. हुलाक कार्यालय दक्षिणकाली न.पा.
८. हुलाक कार्यालय. चन्द्रागिरी न.पा.
९. हुलाक कार्यालय. बुढानिलकण्ठ न.पा.
१०. हुलाक कार्यालय. तारकेश्वर न.पा.
११. हुलाक काउन्टर. बालुवाटार
१२. हुलाक काउन्टर. सचिवालय, बबरमहल
१३. हुलाक काउन्टर. सिंहदरवार
१४. हुलाक काउन्टर. क.सं.कोष, ठमेल
१५. हुलाक काउन्टर. त्रि.अ.वि. एयरपोर्ट
१६. हुलाक काउन्टर. हुलाक सेवा विभाग,
१७. हुलाक काउन्टर. सर्वोच्च अदालत

Post  
काठमाडौं

**(ख) गोश्वारा हुलाक कार्यालयको काम, कर्तव्य र अधिकार**

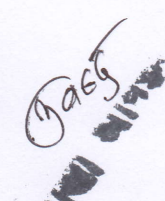
गोश्वारा हुलाक कार्यालयले साविकको हुलाक निर्देशनालय, बागमती प्रदेश, Office of Exchange, जिल्ला हुलाक कार्यालय, काठमाण्डौं र हुलाक कार्यालय, काठमाडौं महानगरपालिकाको भूमिका निर्वाह गर्दछ। यस कार्यालयले राष्ट्रिय तथा अन्तराष्ट्रिय साधारण, रजिष्ट्री चिठीपत्र, साना प्याकेट लगायत हुलाक वस्तुहरुको दर्ता, वितरण गर्ने, आन्तरिक तथा वैदेशिक द्रुत डाँक तथा पुलिन्दा सेवा सञ्चालन गर्ने, पोष्ट बक्स सेवा, एफ.एम रेडियोको लाइसेन्स तथा इजाजतपत्र नविकरण, पत्रपत्रिका दर्ता तथा नविकरण, घुम्ति हुलाक सेवा सञ्चालन लगायतका कार्य गर्दछ। यस कार्यालयले हुलाक निर्देशनालय, बागमती प्रदेश र मातहतका जिल्ला, स्थानिय तह एवं अतिरिक्त हुलाक कार्यालयहरुका कर्मचारी व्यवस्थापन, दैनिक प्रशासन सञ्चालन, अनुगमन र निरीक्षण तथा सम्पादित कार्यको प्रगति विवरण आवधिक रुपमा माथिल्लो निकायमा पेश गर्ने कार्य समेत गर्दछ।

गोश्वारा हुलाक कार्यालय मातहत रहने शाखाहरु, उपशाखाहरु, हुलाक कार्यालयहरु तथा हुलाक काउण्टरमा रहने कर्मचारीहरुको अवस्थालाई देहाय बमोजिमको संगठन संरचनाबाट प्रष्ट पार्न सकिन्छ।



नोट: १. हे.स.पा./ह.स.पा. सहायी साधनको व्यवस्था भएमा सहायी शाखाकै पद तोक कटारमा व्यवस्थापन गर्नुपर्नेछ। का.स.(पासक सहयोगी) र का.स.(सुरक्षा गार्ड) पदमा स्तलपसारी अर्जेट व्यवस्थापन गरी सेवा करार मकत पत्रपत्रि भिनेछ।  
२. जिल्लाभित्रका स्थानीय तहमा रहने हुलाक कार्यालय र हुलाक काउण्टरमा कार्यभारका आधारगत जिल्ला हुलाक कार्यालयले हुलाकी/हन्कार काउण्टर सम्भार्य।

**(तालिका १: गोश्वारा हुलाक कार्यालयको संगठन संरचना)**

  
 प्रमुख हुलाक अधिकृत

(ग) गोश्वारा हुलाक कार्यालयको दरबन्दी तेरिज :

(१) गोश्वारा हुलाक कार्यालयको रहने कर्मचारीहरूको संख्या तपसिल बमोजिमको स्वीकृत दरबन्दी र पदपूर्तिको अवस्थाबाट देखाइएको छ।

क्र.सं.	पद नाम	श्रेणी	सेवा	समूह	उपसमूह	स्वीकृत दरबन्दी	स्थायी पदपूर्ति	रिक्त स्थायी दरबन्दी	करार सेवा मार्फत पदपूर्ति	कै.
१	प्रमुख हुलाक अधिकृत/उपसचिव	रा. प. द्वितीय	प्र.	सा.प्र.		१	१	०		
२	शाखा अधिकृत	रा. प. तृतीय	प्र.	सा.प्र.		७	७	०		
३	लेखा अधिकृत	रा. प. तृतीय	प्र.	ले.		१	१	०		
४	कम्प्युटर इन्जिनियर	रा. प. तृतीय	वि.			१	१	०		
५	नायब सुब्बा	रा.प.अन.प्रथम	प्र.	सा.प्र.		२०	२१	-		
६	लेखापाल	रा.प.अन.प्रथम	प्र.	ले.		१	१	०		
७	खरिदार	रा.प.अन.द्वितीय	प्र.	सा.प्र.		८४	८२	२		
८	सह-लेखापाल	रा.प.अन.द्वितीय	प्र.	ले.		१	१	०		
९	सि. मिस्त्री	रा.प.अन.द्वितीय	इ.	मे.इ.		१	०	१		
१०	इलेक्ट्रिसियन	रा.प.अन.द्वितीय	इ.	इलेक्ट्री		१	०	१	१	अ.क.
११	हे.स.चा.	श्रेणी विहीन	ने.इ.	मे.इ.	ज.मे.	३	०	३	२	अ.क.
१२	ह.स.चा.	श्रेणी विहीन	ने.इ.	मे.इ.	ज.मे.	८	१	७	५	अ.क.
१३	हुलाकी	श्रेणी विहीन	प्र.	सा.प्र.		११	६	५		
१४	हल्कारा	श्रेणी विहीन	प्र.	सा.प्र.		११४	३०	८४	९१	एजेन्सी करार
१५	कार्यालय सहयोगी	श्रेणी विहीन	प्र.	सा.प्र.		३०	९	२१	३	अ.क.
१६	का.स. (चालक सहयोगी)	श्रेणी विहीन	प्र.	सा.प्र.		३	०	३	१	अ.क.
१७	स्वीपर	श्रेणी विहीन	प्र.	सा.प्र.		५	०	५		
१८	का.स. (सुरक्षा गार्ड)	श्रेणी विहीन	प्र.	सा.प्र.		४	०	४		
जम्मा						२९६	१५९	१३७	१०३	

(तालिका २: गो.हु.का. दरबन्दी तेरिज र पदपूर्तिको अवस्था)

(घ) गोश्वारा हुलाक कार्यालयको शाखा र जिम्मेवार अधिकारी

गोश्वारा हुलाक कार्यालयमा रहेका शाखाहरू र उक्त शाखामा जिम्मेवार अधिकारीहरूलाई तपसिल बमोजिम प्रस्तुत गरिएको छ।

क्र.सं.	शाखा	जिम्मेवार अधिकारी
१.	प्रशासन तथा योजना शाखा	शा.अ.श्री रविन्द्र पोखरेल (सूचना अधिकारी)
२.	पोष्टबक्स तथा आर्थिक सेवा शाखा	शा.अ.श्री प्रदिप कुमार श्रेष्ठ
३.	दर्ता वितरण शाखा	शा.अ.श्री देवेन्द्र घिमिरे
४.	अनुसन्धान तथा अनुगमन शाखा	शा.अ.श्री लोकनाथ सुवेदी
५.	डाँक शाखा	शा.अ.श्री शितल सिंह उखेडा
६.	पुलिन्दा शाखा	शा.अ.श्री पुजा कुमारी तिवारी
७.	द्रुत डाँक शाखा	शा.अ.श्री सुनिता श्रेष्ठ
८.	आर्थिक प्रशासन शाखा	ले.अ. श्री हरिकृष्ण हायजु
९.	सूचना प्रविधि उपशाखा	क.ई. श्री रश्मी पौडेल

(तालिका नं. ३ शाखा र जिम्मेवार अधिकारी)

(ङ) सेवा प्राप्त गर्न लाग्ने दस्तुर

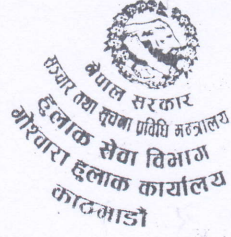
आन्तरिक तथा वैदेशिक वस्तुहरू हुलाक मार्फत पठाउदा लाग्ने महसुल दरहरूलाई देहाय बमोजिम प्रस्तुत गरिएको छ।

१. आन्तरिक महसुल दर

१.१ हुलाक महसुल दर

सि.नं.	विवरण	दर (रु.)
१.	चिठ्ठी पहिलो २० ग्रामसम्म	१०/-
	त्यस पछि प्रत्येक १० ग्राम वा अंशको	५/-
२.	हवाई पत्र	५/-
३.	(क) हुलाक पत्र	१०/-
	(ख) छापा हुलाक पत्र **	१०/-
४.	बुकपोष्ट छापा कागजको समाचारपत्र, पत्रिका पहिलो २० ग्रामसम्म	५/-
	त्यस पछि प्रत्येक २० ग्राम वा अंशको	५/-
५.	साना प्याकेट ५० ग्राम वा अंशको	२०/-
	त्यस पछि प्रत्येक २० ग्राम वा अंशको	१०/-
६.	हुलाक दर्ता समाचारपत्र, पत्रिका	
	एक प्रतिको १०० ग्रामसम्म	२/-
	त्यस पछिको प्रत्येक २० ग्राम वा अंशको	२/-
७.	पत्रपत्रिका दस्तुर (एक जिल्लाबाट हुलाक दाखिला गर्न)	२००/-
	अन्य जिल्ला समेत दाखिला गर्न प्रत्येक थप जिल्लाको लागि	१०/-
८.	पत्रपत्रिका नवीकरण दस्तुर (एक जिल्लाबाट हुलाक दाखिला गर्न)	१००/-
	प्रत्येक थप जिल्लाको लागि	१०/-

  
 १०/१०



## १.२ विविध महसुल दर

सि.नं.	विवरण	दर (रु.)
१.	हुलाक बाखिला निस्सा तीन वस्तुको	१०/-
२.	रनिष्ट्रेसन शुल्क प्रत्येकको	३०/-
३.	ढिलाई रजिष्ट्रेसन दस्तुर प्रत्येकको	१०/-
४.	फिर्ता रसिद प्रत्येकको	१०/-
५.	दर्ता हुलाक वस्तुको प्रमाणित प्रतिलिपि प्रत्येक रसिदको (६ महिना भित्र माग गरेमा)	१०/-
६.	दर्ता हुलाक वस्तु फिर्ता लिएमा प्रत्येक वस्तुको (हुलाक वस्तु चलान नहुँदै)	३०/-
७.	हुलाक वस्तुको ठेगाना बदल चाहेमा प्रत्येक वस्तुको (हुलाक चलान नहुँदैमा)	३०/-
८.	सोधनी दस्तुर	निःशुल्क
९.	बीमा शुल्क रु. ५००/- सम्म (यसमा रजिष्ट्री दस्तुर छुट्टै लाग्नेछ)	२०/-
	त्यसपछि प्रत्येक रु. १००/- वा अंशको	१०/-
१०.	घनादेश कमिशन :	
	नेपालको लागि :	
	(क) पहिलो रु. २००/- सम्म	१०/-
	त्यसपछि प्रत्येक रु. १००/- वा अंशको	५/-
	(ख) द्रुत घनादेश गर्दा अतिरिक्त शुल्क (द्रुत सेवा लागू भएको स्थानमा मात्र)	३०/-
	(ग) विद्युतीय माध्यमबाट घनादेश गर्दा प्रति प्रपत्र थप (हुलाक सेवा विभागले तोकेको जिल्लामा तोकेको मिति देखि लागू हुने)	४०/-
	(घ) घनादेश फाराम (प्रपत्र) १ प्रतिको	५/-
११.	नेपाल सरकारबाट रवीकृत जीवन तथा निर्जीवन बीमा दस्तुर सम्बन्धमा	
	(क) रु.१ लाख सम्मको बीमा लेखमा	२०/-
	(ख) रु.१ लाख भन्दा माथिको बीमा लेखमा	५०/-
	(ग) सबै नगद भुक्तानी रसिदमा	१०/-
१२.	पोष्ट बक्स सेवा (एक आर्थिक वर्षको लागि)	
	सानो	७५०/-
	मझौला	१,०००/-
	ठूलो	१,५००/-
१३.	अनलाईन पोष्ट बक्स सेवा (एक आर्थिक वर्षको लागि)	

## १.३ द्रुत डाँक सेवा महसुल दर

सि.नं.	विवरण	दर (रु.)
१.	(क) पहिलो ४० ग्रामसम्म एक मुष्ट	७०/-
	(ख) त्यसपछि थप २० ग्राम वा अंशको (२ किलोग्रामसम्म)	१५/-
२.	सोही दिन पुऱ्याउने सेवा (Same Day Delivery System)	
	(क) पहिलो २० ग्रामसम्म एक मुष्ट	१००/-
	(ख) त्यस पछि थप २५ ग्राम वा अंशको (२ किलोग्रामसम्म)	४०/-
	(यो सेवा काठमाडौं महानगरपालिका भित्रमात्र प्रदान गरिनेछ ।)	



## १.४ पुलिन्दा महसुल दर

सि.नं.	विवरण	दर (रु.)
१.	सतह डाँक	
	(क) पुलिन्दा (न्यूनतम २ किलोग्रामबाट शुरु हुने)	२००/-
	त्यसपछि प्रत्येक ५०० ग्राम वा अंशको (२० किलोग्रामसम्म)	५०/-
	(ख) नेपाल सरकारबाट दुर्गम क्षेत्र घोषित जिल्लाहरूबाट सुगम जिल्लामा पठाउने पुलिन्दा (न्यूनतम २ किलोग्रामबाट शुरु हुने)	१९०/-
	त्यसपछि प्रत्येक ५०० ग्राम वा अंशको (२० किलोग्रामसम्म)	४०/-
२.	हवाई डाँक (हलाक सेवा विभागको डाँक दुवानी सम्झौता अनुसारका जिल्लाहरूमा मात्र लागू हुने)	
	(क) हवाई पुलिन्दा (न्यूनतम २ किलोग्रामबाट शुरु हुने)	२३०/-
	त्यसपछि प्रत्येक ५०० ग्राम वा अंशको (१० किलोग्रामसम्म)	१००/-
	(ख) नेपाल सरकारबाट दुर्गम क्षेत्र घोषित जिल्लाहरूबाट सुगम जिल्लामा पठाउने पुलिन्दा (न्यूनतम २ किलोग्रामबाट शुरु हुने)	२००/-
	त्यसपछि प्रत्येक ५०० ग्राम वा अंशको (१० किलोग्रामसम्म)	१००/-
३.	सि.नं. १ र २ बमोजिमको पुलिन्दा महसुल दरमा थप लाग्ने रजिष्ट्रेशन शुल्क	३०/-

## २. वैदेशिक हलाक महसुल दर

### २.१ द्रुत डाँक सेवा महसुल दर

क्र.सं.	मेल प्राप्त गर्ने देश	५०० ग्राम सम्म	प्रत्येक ५०० ग्राम बापत थप शुल्क	अतिरिक्त	कै.
१	अष्ट्रेलिया	२१००	५००		
२	बंगलादेश	१५००	४००		
३	ब्रुनाई	२०००	४००		
४	चिन	१५००	५००		
५	डेनमार्क	३४००	५००		
६	जर्मनी	३३००	५००		
७	हङकङ	३१००	४००		
८	भारत	१६००	३००		
९	ईण्डोनेशिया	२५००	४००		
१०	ईटाली	२६००	५००		



११	जापान	२५००	५००	
१२	मलेसिया	२४००	४००	
१३	नेदरल्याण्ड	२८००	५००	
१४	न्यूजिल्याण्ड	२०००	५००	
१५	नर्वे	३४००	५००	
१६	फिलिपिन्स	२१००	५००	
१७	कतार	२१००	४००	
१८	सिंगापुर	२२००	४००	
१९	दक्षिण कोरिया	२७००	५००	
२०	स्पेन	२३००	५००	
२१	श्रीलंका	२०००	४००	
२२	स्विजरल्याण्ड	३०००	५००	
२३	थाईल्याण्ड	२२००	४००	
२४	टर्की	२८००	५००	
२५	यु.ए.ई.	२३००	४००	
२६	बेलायत (UK)	२८००	५००	
२७	अमेरिका (USA)	२८००	५००	

## २.२ पुलिन्दा सेवा महसुल दर

क्र.सं.	देश	कोड	रुट	१ किलो सम्म रु	थप प्रति के जी रु	थप १/२ केजि सम्म रु
१	AUSTRALIA	AU	सोझै	१९०५	१०३५	६५५
२	AUSTRIA	AT	सोझै	१८७०	६३०	३४५
३	BANGLADESH	BD	सोझै	७९५	२५५	२३०
४	BELGIUM	BE	सोझै	२३७५	६७०	३८५
५	BRUNAI	BN	सोझै	१०३५	३७५	२१५
६	CHINA	CN	सोझै	१५८५	६०५	३८५
७	FINLAND	FI	सोझै	२२९५	७०५	४०५
८	DENMARK	DK	सोझै	१७७०	६५५	४००

९	FINLAND	FI	सोझै	२२९५	७०५	४०५
१०	FRANCE	FR	सोझै	१९२५	७१५	४३०
११	GERMANY	DE	सोझै	२३१५	७१५	४५०
१२	HONGKONG	HK	सोझै	१७१५	४४०	३२५
१३	INDIA	IN	सोझै	१३५०	२६५	२३५
१४	INDONESIA	ID	सोझै	१५८५	५९५	४१५
१५	ITALY	IT	सोझै	१७२५	६२०	३५५
१६	JAPAN	JP	सोझै	१४५५	५८५	३८०
१७	MACAO	MO	सोझै	१६६०	४४०	२८५
१८	MALAYSIA	MY	सोझै	१२२०	४२०	२९०
१९	MALDIVES	MV	सोझै	१२१०	३५०	२१०
२०	NETHERLANDS	NL	सोझै	१७२०	७१५	४४०
२१	NEWZEALAND	NZ	सोझै	२४४०	१२४०	७२०
२२	NORWAY	NO	सोझै	२४१०	७७०	४५०
२३	PHILIPPINES	PH	सोझै	११०५	४६५	२९०
२४	QATAR	QA	सोझै	१०६०	४१५	२८०
२५	S KOREA	KR	सोझै	१६९५	५७०	३३५
२६	SAUDI AREBIA	SA	सोझै	११८०	४९०	३०५
२७	SHIRLANKA	LK	सोझै	१०२०	३०५	१८०
२८	SINGAPORE	SG	सोझै	१२१०	४४०	३००
२९	SOUTH AFRICA	ZA	सोझै	१८७५	८२५	४८०
३०	SPAIN	ES	सोझै	१९२०	७६०	४१५
३१	SWEDEN	SE	सोझै	२१३५	७१०	४००
३२	SWITZERLAND	CH	सोझै	१६७०	७००	४३०

३३	THAILAND	TH	सोझै	१०६५	३६०	२७५
३४	TURKEY	TR	सोझै	१९२५	६८०	४४५
३५	UAE	AE	सोझै	१०००	३८५	२६५
३६	UK	GB	सोझै	२४५०	९४५	६५५
३७	USA	US	सोझै	२२००	१४२०	९२०
३८	VIETNAM	VN	सोझै	११००	३५०	२३५

(च) निर्णय गर्ने प्रक्रिया र अधिकारी

निर्णय प्रक्रिया	निर्णय गर्ने अधिकारी
१. हुलाक सेवा ऐन, नियमावली, प्रचलित ऐन कानून बमोजिम प्रमुख हुलाक अधिकृतले सम्पादन गर्ने विषयहरुमा सम्बन्धित शाखाबाट टिप्पणी तयार गरी कार्यालय प्रमुख वा अधिकार प्राप्त अधिकारी समक्ष पेश गर्ने।	प्रमुख हुलाक अधिकृत
२. कानून बमोजिम प्रमुख हुलाक अधिकृतको अधिकार क्षेत्र भन्दा बाहिरको विषयमा प्रमुख हुलाक अधिकृतले माथिल्लो निकायमा सिफारिस वा रायको लागि लेखी पठाउने।	हुलाक सेवा विभाग महानिर्देशक वा सञ्चार तथा सूचना प्रविधि मन्त्रालयको सचिव वा मन्त्री ज्यू।

(छ) निर्णयउपर उजुरी सुन्ने अधिकारी

नाम, थर	श्री लिला बल्लभ न्यौपाने
पद	प्रमुख हुलाक अधिकृत
सम्पर्क नं	९८५१२७६३३४



(ज) गोश्वारा हुलाक कार्यालयका विभिन्न शाखाबाट सम्पादन गरेको कामको विवरण

गोश्वारा हुलाक सेवा विभाग  
गोश्वारा हुलाक कार्यालय  
काठमाडौं

१. प्रशासन शाखा

१.१ घुम्ती फाँट

घुम्ती फाँटबाट माघ १ देखी चैत्र मसान्तसम्म शाखाबाट सम्पन्न भएको कामको विवरण देहाय बमोजिम रहेको छ।

घुम्ती टोली	डेलिभरी तर्फ चिठीपत्र		संकलन तर्फ			राजस्व संकलन (रु.)
	ब्याग	रजिस्ट्री चिठीपत्र	ब्याग	चिठीपत्र पत्र		
				रजिस्ट्री चिठीपत्र	EMS	
घुम्ती १ काठमाडौं	३५६	१३२६२	३३६	५२०१	३१७१	९,८०,२९०
घुम्ती २ ललितपुर	७९४	१७९६९	५३०	७०३१	९५९	२२,३१,७२०
घुम्ती ३ भक्तपुर	३४०	११४२४	२८५	८९८०	८५	२४,७१,३९०
जम्मा	१४९०	४२६५५	११५१	२१२१२	४२१५	५६,८३,४००

(तालिका नं. ११ घुम्ति शाखाबाट सम्पादित कार्यको विवरण)

३. अनुसन्धान तथा अनुगमन शाखा

अनुसन्धान तथा अनुगमन शाखाबाट माघ १ देखी चैत्र मसान्तसम्म शाखाबाट सम्पन्न भएको कामको विवरण देहाय बमोजिम रहेको छ।

सि.नं.	विषय	अनुसन्धान शाखा	कल सेन्टर	जम्मा
१	विदेशबाट सोधनी भई आएका (CN08 Incoming)	३१		३१
२	विदेशबाट सोधनी गरी पठाईएका(CN08 Outgoing)	५०		५०
३	खोजी सम्बन्धी प्राप्त आन्तरिक पत्र	१०३		१०३
४	खोजी सम्बन्धी चलान गरिएका आन्तरिक पत्र	८४		८४

१२/०६  
गोश्वारा हुलाक

#### ४. ई.एम.एस शाखा

ई.एम.एस शाखाबाट माघ १ देखी चैत्र मसान्तसम्म शाखाबाट सम्पन्न भएको कामको विवरण देहाय बमोजिम रहेको छ।

#### ४.१ वैदेशिक ई.एम.एस तर्फ

काम को विवरण	महिना	ई.एम.एस दर्ता		ई.एम.एस पैठारी		जिल्ला पठाएको ब्याग	जिल्ला पठाएको संख्या	आन्तरिक दूत डाँकको लागि पठाएको चिठी पत्र	मेल सेन्टर पठाएको चिठी पत्र	पोष्टम्यान डेलिभरी पठाएको चिठी पत्र	फाईनल डेलिभरी
		सामान	चिठीपत्र	सामान	चिठीपत्र						
परिमाण	माघ - चैत्र	६७७	४६०	२६५९	६३८९	३१२	६१४	१७३४	३९६	४६३	६१९५

(तालिका नं. ६ वैदेशिक ई एम एस तर्फ)

#### ४.२ आन्तरिक ई.एम.एस तर्फ

महिना	कामको विवरण	ई.एम.एस पैठारी चिठी पत्र	जिल्ला पठाएको चिठी पत्र	मेल सेन्टर तथा ई.एम.एस शाखा पठाएको चिठी पत्र	पोष्ट म्यान डेलिभरी पठाएको चिठी पत्र
माघ - चैत्र	परिमाण	६८३५	५२४६	१७	९४६

(तालिका नं. ७ आन्तरिक ई एम एस तर्फ)



## ५. डाँक शाखा

डाँक शाखाबाट माघ १ देखी चैत्र मसान्तसम्म शाखाबाट सम्पन्न भएको कामको विवरण देहाय बमोजिम रहेको छ।

### ५.१ हुलाक वस्तु दर्ता संख्या:

क्र.सं	हुलाक वस्तुको प्रकार	जि.हु.का./हु.का. स्थानीय तहमा भएको दर्ता (आन्तरिक)	विदेशका लागि दर्ता भएको (वैदेशिक)	कै.
क.	साधारण चिठी	९८३०८		
	रजिष्ट्री चिठी	१२८१९९		
	साना प्याकेट	५९५२		
	समाचार पत्रपत्रिका	१३२४५		
	बुक पोष्ट, छापा कागज	१२७५९		
	बुक पोष्ट (रजिष्ट्री)	१०३५		

(तालिका नं. ८ हुलाक वस्तु दर्ता विवरण)

### ५.२ हुलाक वस्तु आयात संख्या:

क्र.सं	हुलाक वस्तुको प्रकार	आफ्नो जिल्ला भित्र वितरणका लागि अन्य जिल्लाबाट प्राप्त भएको	आफ्नो जिल्ला भित्र वितरणका लागि विदेशबाट प्राप्त भएको (वैदेशिक)	कै.
क.	साधारण चिठी	६००३५	-	
	रजिष्ट्री चिठी	६२९३५	४६७५	
	साना प्याकेट	-	३८४४	
	समाचार पत्रपत्रिका	८८४४	-	

	बुक पोष्ट, छापा कागज	९३५१	-	
	बुक पोष्ट (रजिष्ट्री)	८९	-	
ख.	पुलिन्दा	८४	-	

(तालिका नं. ९ हुलाक बस्तु आयात विवरण)

५.३ हुलाक वस्तु निर्यात तथा संख्या:

क्र.सं	हुलाक वस्तुको प्रकार	आफ्नो जिल्लामा दर्ता भई अन्य जिल्ला हुलाकको लागि चलान भएको (आन्तरिक)	आफ्नो जिल्लामा दर्ता भई विदेशको लागि निर्यात भएको (वैदेशिक)	कै.
क.	साधारण चिठी	३८२७३	४८६९०	
	रजिष्ट्री चिठी	११५३८०	५६५८	
	साना प्याकेट	२१०८	७३५	
	समाचार पत्रपत्रिका	४९०४	-	
	बुकपोष्ट (रजिष्ट्री)	९४५	-	
ख.	पुलिन्दा	३०	-	

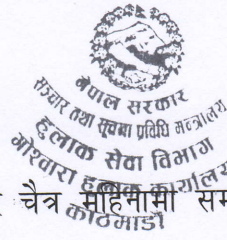
(तालिका नं. १० हुलाक वस्तु निर्यात विवरण)

६. पोष्ट बक्स तथा आर्थिक सेवा शाखा:

नयाँ पोष्टबक्स दर्ता	पोष्ट बक्स नविकरण	दर्ताबाट प्राप्त धरौटी रकम रु.	दर्ता नविकरणबाट प्राप्त राजस्व रु.	सक्रिय पोष्टबक्स संख्या	निस्कृत पोष्टबक्स संख्या	हुलाक टिकट बिक्रीबाट प्राप्त राजस्व रु.
८२	१८७	१२७५००	२५००१५	१२४	८	१०१४६०४०

(तालिका नं. १२ पोष्टबक्स तथा आर्थिक सेवा शाखाबाट सम्पादित कार्यको विवरण)

## ७. पुलिन्दा (Parcel) शाखा



पुलिन्दा शाखामा २०८१ माघ, फागुन र चैत्र महिनामा सम्पादित कामको त्रैमासिक विवरण देहाय बमोजिम प्रस्तुत गरिएको छ।

बैदेशिक हुलाक वस्तु (Parcel)		आन्तरिक हुलाक वस्तु (र.पु., रा.प.प., पासपोर्ट, मालपोत श्रेस्ता, ए.टि.एम. कार्ड, इम्बोईस्ड, लाइसेन्स आदि)	
आयात	२२४८	काठमाडौं (गो.हु.का) मा दर्ता भई जिल्ला हुलाक	१५८९
वितरण	२७६४	कार्यालयहरुमा चलान	
निर्यात	६४५९	जिल्ला हुलाक कार्याहरुमा दर्ता भई काठमाडौं (गो.हु.का.) मा चलान	१२६

(तालिका नं. १३ पुलिन्दाबाट सम्पादित कार्यको विवरण)

पुलिन्दा शाखामा २०८१ माघ, फागुन र चैत्र महिनामा सम्पादित कामको त्रैमासिक आम्दानी, पुलिन्दा संख्या र झोलाको संख्याको विवरण देहाय बमोजिम प्रस्तुत गरिएको छ।

महिना	आम्दानी (रु.)	पुलिन्दा संख्या	झोलाको संख्या	तौल (किलोग्राम)
माघ	१६४०९०१५	२०६८	१२९५	२५४३४.९
फागुन	१७००३५३५	२२४०	१३४२	२६२०१.५
चैत्र	१७७५३७६५	२१५१	१४०२	२७२८५.४
जम्मा	५११६६३१५	६४५९	४०३९	७८९२१.८

(तालिका नं. १४ पुलिन्दाबाट सम्पादित कार्यको विवरण)

५२६९  
शाखा बाबु





(झ) सूचना अधिकारी र कार्यालय प्रमुखको नाम र पद

सूचना अधिकारीको नाम, पद र सम्पर्क नं	कार्यालय प्रमुखको नाम, पद र सम्पर्क नं
नाम: रबिन्द्र पोखरेल पद: शाखा अधिकृत सम्पर्क न: ९८५११२३५८५	नाम: लिला बल्लभ न्यौपाने पद: प्रमुख हुलाक अधिकृत सम्पर्क न: ९८५१२७६३३४

(ञ) आम्दानी, खर्च तथा आर्थिक कारोवार सम्बन्धी अद्यावधिक विवरण:

२०८१/८२ को वार्षिक विनियोजन तथा खर्च							
सि.नं.	विवरण	वार्षिक बजेट रु	खर्च				हाल सम्मको खर्च प्रतिशत
			प्रथम त्रैमासिक	द्वितीय त्रैमासिक	तृतीय त्रैमासिक	जम्मा	
१	चालु	२१४२२८०००	४८०९५६५३.३७	३४७९२८३२.६९	४५५९८०५८.८४	१२८४८६५४४.९०	५९.९८
२	पूँजिगत	५७९५०००	६२४३२५.००	७०५४५९.००	२४२३८५.००	१५७२१६९.००	२७.१३

(तालिका नं. १३ विनियोजन र खर्चको विवरण)

*(Handwritten signature and stamp)*

२०८१/८२ को राजश्वको विवरण

सि.नं.	गोश्वारा हुलाक कार्यालय	राजश्व रकम रु					कैफियत
		प्रथम त्रैमासिक	द्वितीय त्रैमासिक	तेस्रो त्रैमासिक	चौथो त्रैमासिक	जम्मा	
१	गोश्वारा हुलाक कार्यालय, डिल्लीबजार	५४२४१७६८.५०	७४८२९१००.९४	७८९०५७०७.५०	०.००	२०७९७६५७६.९४	

(तालिका नं. १३ राजश्वको विवरण)

आ.व २०८१/०८२ को तेस्रो त्रैमासिकमा संकलन भएको राजश्व : रु. ७,८९,०५,७०७.५० (अक्षरूपी सात करोड उन्नब्बे लाख पाँच हजार सात सय सात रुपैया पचास पैसा मात्र।)

आ.व २०८१/०८२ मा तेस्रो त्रैमासिकसम्म संकलन भएको राजश्व : रु. २०,७९,७६,५७६.९४ (अक्षरूपी बीस करोड उनासी लाख छहत्तर हजार पाँच सय छहत्तर रुपैया चौरानब्बे पैसा मात्र।)

(ट) ऐन, नियम, विनियम वा निर्देशिकाको सूची

१. ऐन

- हुलाक ऐन, २०१९
- आन्तरिक हुलाक वस्तु (विमा गर्ने) ऐन, २०१९
- निजामती सेवा ऐन, २०४९
- सार्वजनिक खरिद ऐन, २०६३
- विद्युतीय (इलेक्ट्रोनिक) कारोबार ऐन, २०६३
- सम्पत्ति शुद्धिकरण ( मनी लाउण्डरिङ्ग) निवारण ऐन, २०६४
- सूचनाको हक सम्बन्धी ऐन, २०६४

२. नियमावली

- हुलाक नियमावली, २०२०
- निजामती सेवा नियमावली, २०५० (संशोधन सहित)
- सार्वजनिक खरिद नियमावली, २०६४



- सूचनाको हक सम्बन्धी नियमावली, २०६५
- सम्पत्ति शुद्धिकरण ( मनी लाउण्डरिङ्ग) निवारण नियमावली, २०७३
- अतिरिक्त हुलाक (पाचौं संशोधन) नियमावली, २०६८

### ३. कार्यविधि

- हुलाक सेवा कार्यविधि निर्देशिका, २०६३

४. आवश्यकतानुसार सम्बद्ध अन्य ऐन, नियम, निर्देशिकाहरु समेत प्रयोग हुने गरेका छन्।

(ठ)गोश्वारा हुलाक कार्यालयको वेबसाइट, ईमेल र फोन नं.

वेबसाइट: <https://www.gpo.gov.np>

ईमेल: [gpo@nepalpost.gov.np](mailto:gpo@nepalpost.gov.np)  
[generalpostofficenepal01@gmail.com](mailto:generalpostofficenepal01@gmail.com),

फोन नं. ०१-४५९२९२४

०१-४५४३९०९

गोश्वारा हुलाक कार्यालय