



नेपाल सरकार  
भूमि व्यवस्था, सहकारी तथा गरिबी निवारण मन्त्रालय  
नापी विभाग  
पोखरा

☎ : ०६१-४५७४५२  
✉ : kaski@dos.gov.np

## नापी कार्यालय, कास्की

पत्र संख्या : ०८२१८३  
चलानी नं. : ११२३

२०८३/०९/२४ गते विहिबार

ने.सं ११४६ बछलागा पंचमी

श्री हुलाक निर्देशनालय,  
पोखरा, कास्की

विषय: स्वतः प्रकाशित विवरण पठाईएको सम्बन्धमा ।

प्रस्तुत विषयमा सूचनाको हक सम्बन्धि ऐन, २०६४ को दफा ५ को उपदफा (३) बमोजिम यस कार्यालयबाट २०८२ साल माघ, फाल्गुन र चैत्र महिनामा सम्पादित कार्यहरुको स्वतः प्रकाशित विवरण १ प्रति यसै साथ संलग्न राखी पठाईएको व्यहोरा अनुरोध छ ।

बोधार्थः

श्री जिल्ला प्रशासन कार्यालय, कास्की

(ई. विशाल थापा)

सूचना अधिकृत

नापी अधिकृत  
सूचना विभाग



## १. नापी कार्यालय कास्कीको स्वरूप र प्रकृति

नापनक्सा सम्बन्धी सम्पूर्ण कार्य गर्नका लागि केन्द्रिय विभागको रूपमा वि.स २०१४ सालमा नापी विभागको स्थापना भएको थियो। जग्गा नाप जाँच ऐन २०१९ लागु भए पश्चात नेपाल भित्रको सम्पूर्ण जिल्लाहरूको नापनक्सा कार्य प्रारम्भ र वि.स २०५५ सालमा सम्पन्न भएको थियो। सोहि क्रममा वि.स २०३६ सालमा नापी शाखाको रूपमा यस कार्यालयको स्थापना भएको थियो र जग्गा प्रशासनको नक्सा अध्यावधिक सम्बन्धी कामकाज गर्दै आएको थियो। वि.स २०६५ सालमा नापी गोश्वारा खारेज भए पश्चात नाप नक्सा कार्यको जिम्मेवारी समेत यस कार्यालयलाई तोकिएकोमा हाल नक्सा अध्यावधिक साथसाथै पुनः नापनक्सा कार्य समेत गर्दै आइरहेको छ।

## २. नापी कार्यालयको काम कर्तव्य र अधिकार

जग्गा नापजाँच ऐन, जग्गा नाप जाँच नियमावली एवम् जग्गा नापजाँच तथा स्वेस्ता अध्यावधिक सम्बन्धि निर्देशिका समेतबाट तोकिएका काम, कर्तव्य र अधिकार देहाए वमोजिम रहेको छ।

- कित्ताकाट गर्ने
- नक्सा संसोधन/सुधार गर्ने
- पुनः नापनक्सा गर्ने
- नापी गर्न छुट भएको जग्गा नापी गर्ने
- मौजुदा दर्ता स्वेस्ता भिडाई स्वेस्ता पुर्जा तयार गर्न
- नक्सा प्रिन्ट उपलब्ध गराउने
- फिल्ड रेखांकन गर्ने
- कित्ता एकीकरण गर्ने
- क्षेत्रफल टायल चेक गर्ने



### ३. नापी कार्यालय, कास्कीमा रहने कर्मचारीको संख्या र कार्य विवरण

यस कार्यालयमा रहेको कर्मचारीको दरबन्दी संरचना देहाए बमोजिम रहेको छ।

क्र.सं	पद	श्रेणी	स्वीकृत दरबन्दी संख्या
१.	प्रमुख नापी अधिकृत	रा.प.द्वि. (प्रा.)	१
२.	नापी अधिकृत	रा.प.तृ.(प्रा)	५
३.	सर्भेक्षक	रा.प.अन.प्र.(प्रा)	१८
४.	नायब सुब्बा	रा.प.अन.प्र.(प्रा)	१
५.	स.ले.पा	रा.प.अन.प्र.(प्रा)	१
६.	अमिन	रा.प.अन.प्र.(प्रा)	१७
७.	सवारी चालक	श्रेणीविहिन	१
८.	कार्यालय सहयोगी (स्थायी)	श्रेणीविहिन -	६
	जम्मा		५०

### ४. नापी कार्यालय, कास्कीबाट प्रदान गरिने सेवाको विवरण

जग्गा (नाप जाँच) ऐन २०१९, जग्गा (नाप जाँच) नियमावली २०५८ तथा जग्गा नाप जाँच तथा नक्सा श्रेस्ता अध्यावधिक सम्बन्धी निर्देशिका २०८१ समेतबाट तोकिएका देहाय बमोजिमका कार्यहरूको दैनिक रूपमा यस कार्यालयबाट सेवा प्रवाह हुँदै आएको छ। उल्लिखित कार्यहरूको सेवा लिनका लागि फाईल साथ पेश गर्नुपर्ने कागजातहरू तथा सेवा शुल्क देहाय बमोजिम रहेको छ।

नापी कार्यालयमा सोझै निवेदन दिई लिन सकिने सेवाहरू:

क) फिल्डबुक उतार/प्लट रजिष्टर उतार गर्ने कार्य

❖ आवश्यक कागजात:

- ✓ रु १०।- को टिकट टाँसेको निवेदन
- ✓ सम्बन्धित कित्ताको जग्गाधनी दर्ता प्रमाणपूजाको प्रतिलिपि
- ✓ सरोकारवालाको नागरिकताको प्रमाणपत्रको प्रतिलिपि



✓ मालपोत तिरेको रसिदको प्रतिलिपि

❖ लाग्ने दस्तुर: "डिजिटल डाटा वितरण, प्रयोग र नियमन निर्देशिका, २०६९" मा फिल्डबुक/प्लट रजिष्टरको कम्प्युटर प्रविष्ट दाता वा स्क्यान इमेज डाटाका लाहो तोकिए बमोजिम

❖ लाग्ने समय: सोही दिन

ख) नक्सा प्रिन्ट गर्ने कार्य

❖ आवश्यक कागजात:

✓ सम्बन्धित कित्ताको जग्गाधनी दर्ता प्रमाणपूजाको प्रतिलिपि

✓ सरोकारवालाको नागरिकताको प्रमाणपत्रको प्रतिलिपि

✓ चालु आ. व. को मालपोत तिरेको रसिदको प्रतिलिपि

❖ लाग्ने दस्तुर: प्रति कित्ता रु. १००।- र टिकटको बापत रु १०।-

❖ लाग्ने समय: सोही दिन

ग) फिल्ड रेखाङ्कन

❖ आवश्यक कागजात:

✓ सम्बन्धित कित्ताको जग्गाधनी दर्ता प्रमाणपूजाको प्रतिलिपि

✓ चालु आ. व. को मालपोत तिरेको रसिद

✓ रेखाङ्कन दस्तुर वापतको राजश्व बुझाएको रसिद

❖ लाग्ने दस्तुर: कार्यालयबाट प्रकाशित भएको रकम अनुसार (जग्गा नाप जाँच तथा नक्सा श्रेस्ता अध्यावधिक सम्बन्धी निर्देशिका २०८३ को दफा ३८)

❖ लाग्ने समय: फिल्ड सिजन (कार्तिक-जेष्ठ) सम्म सामान्यतया १५ दिन भित्र

घ) कित्ता एकिकरण गर्ने

❖ आवश्यक कागजात:

✓ सम्बन्धित कित्ताको जग्गाधनी दर्ता प्रमाणपूजाको प्रतिलिपि

✓ सरोकारवालाको नागरिकताको प्रमाणपत्रको प्रतिलिपि

✓ चालु आ. व. को मालपोत तिरेको रसिद

❖ लाग्ने दस्तुर: प्रति कित्ता रु ५०।- र फिल्ड रेखाङ्कन वापतको राजश्व

❖ लाग्ने समय: कित्ताको संख्या हेरी कार्यालय प्रमुखले तोकेको वा बमोजिम (बढीमा ७ दिन।)

ड) क्षेत्रफल टायल चेक गर्ने

❖ आवश्यक कागजात:



- ✓ सम्बन्धित कित्ताको जग्गाधनी दर्ता प्रमाणपूजाको प्रतिलिपि
- ✓ सरोकारवालाको नागरिकताको प्रमाणपत्रको प्रतिलिपि
- ✓ चालु आ. व. को मालपोत तिरेको रसिद

❖ लाग्ने शुल्क:- शुल्क नलाग्ने

❖ लाग्ने समय: कार्यालय प्रमुखले तोकेको बमोजिम

च) नक्सा सुधार संशोधन गर्ने कार्य

❖ आवश्यक कागजात:- मालपोत कार्यालयको पत्र, मालपोत कार्यालयबाट नक्सा सुधार संशोधन सम्बन्धी गरिएको कारबाहीको सम्पूर्ण विवरणहरु भएको फायल र आवश्यक कागजातहरु (मालपोत कार्यालयमा पेश भएका र सो कार्यालयले तोके बमोजिम)

❖ लाग्ने शुल्क:- शुल्क नलाग्ने

❖ लाग्ने समय: क) फिल्ड निरीक्षण गर्नु पर्ने भए बढीमा २ दिन भित्र

ख) फिल्ड निरीक्षण गर्नु पर्ने भएमा फिल्ड सिजनमा, कार्यालय प्रमुखले तोके बमोजिम(बढीमा ७ दिन)

छ) मौजुदा दर्ता स्वेस्ता भिडाई स्वेस्ता पुजा तयार गर्ने:

❖ आवश्यक कागजात:- जग्गाधनीदर्ता प्रमाण पुजाको सक्कल प्रति, नेपाली नागरिता प्रमाणपत्रको प्रतिलिपि, चालु आ. व को तिरो तिरेको रसिद, अन्य अरु प्रमाण भए सो समेत

❖ लाग्ने दस्तुर:- शुल्क नलाग्ने

❖ लाग्ने समय: कामको चाप र अवस्था हेरी कार्यालय प्रमुखले तोकेको बमोजिम बढीमा ७ दिन भित्र

मालपोत कार्यालय, कास्की बाट लेखि आए पश्चात यस कार्यालयबाट प्रदान गरिने सेवाहरु:

ख) जग्गा खरिद बिक्री, बकस पत्र, अंशवण्डा, अदालतको फैसला, अधिग्रहण लगत कट्टा आदी कारणले गर्दा जग्गाको स्वामित्व परिवर्तन हुने गरी गरिने कित्ताकाट कार्य

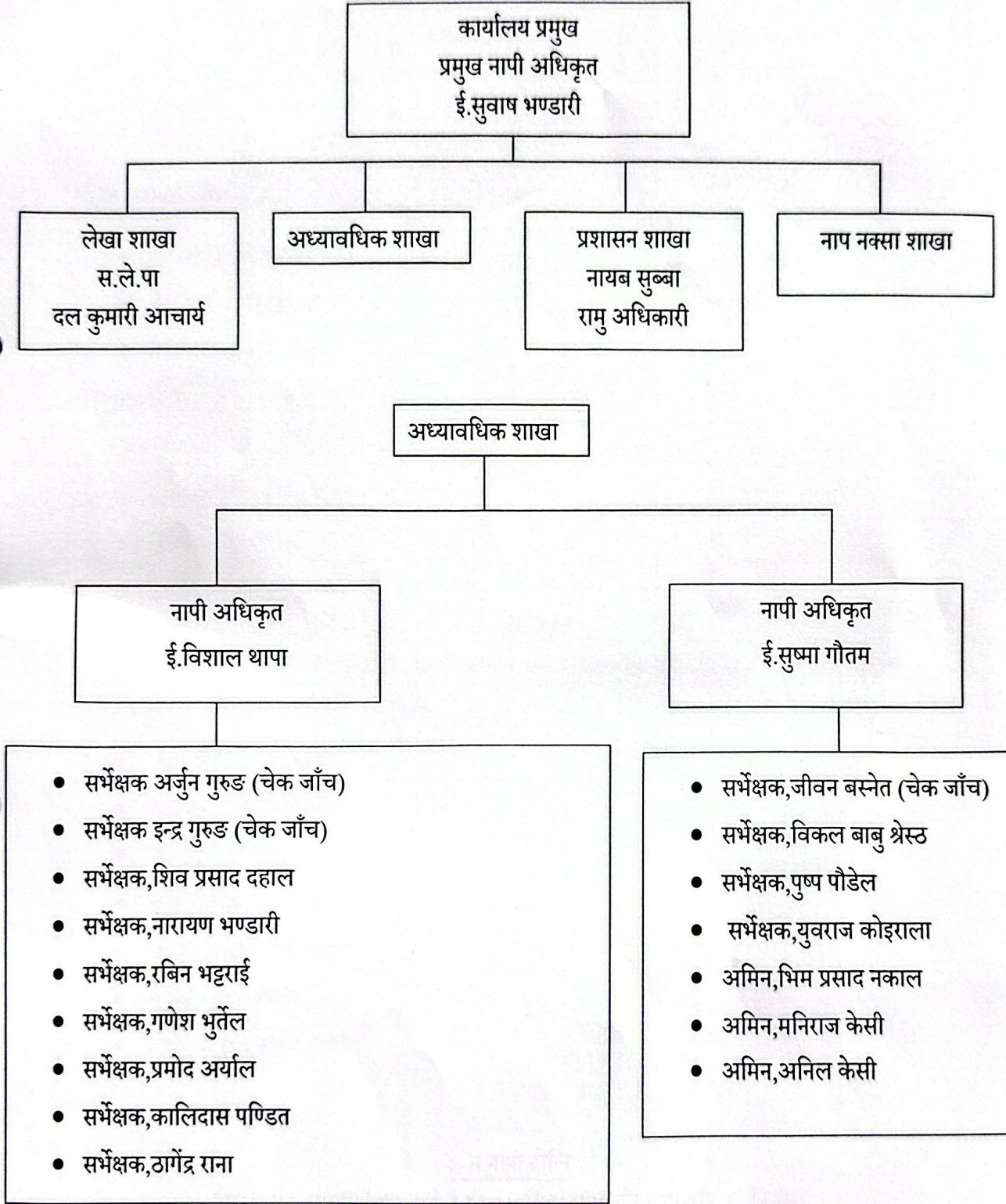
❖ आवश्यक कागजात:- मालपोत कार्यालयको पत्र तथा कारोबारको स्पष्ट विवरणहरु उल्लेख भएको लिखत र स्वामित्व खोल्ने अन्य कागज प्रमाणहरु। (मालपोत कार्यालयले तोके बमोजिम)

❖ लाग्ने शुल्क:- शुल्क नलाग्ने

ख) अंशवण्डा वा धेरै कित्ताहरुबाट गर्नेपर्ने लिखत- कार्यालय प्रमुखले तोकेबमोजिम (बढीमा एक हप्ता भित्र)



५. नापी कार्यालय, कास्कीमा रहेका शाखा र जिम्मेवार अधिकारी





नापनक्सा शाखा

१ नं नापी टोलि

पोखरा महानगरपालिका वार्ड नं १८ (साविक पदेली र ग्यारजाती गा.वि.स)

नापी अधिकृत शिखर पोखरेल (टोलि प्रमुख)

- सर्भक्षक, डोल बहादुर थापा
- सर्भक्षक, कृष्ण कुमाल
- अमिन, कमल भण्डारी
- अमिन, लेखराज केसी
- अमिन, बिनोद अधिकारी
- अमिन, सुबोध कुमार यादव
- अमिन, कृष्ण चौधरी
- अमिन, मनिष तिमल्सिना

२ नं नापी टोलि

पोखरा महानगरपालिका वार्ड नं २५ (साविक हेम्जा गा.वि.स)

नापी अधिकृत सन्दिप ढकाल (टोलि प्रमुख)

- सर्भक्षक, बिपिन भट्टराई
- अमिन, लेखराज के.सी
- अमिन, नरेन्द्र केसी
- अमिन, दिपकराज गिरि
- अमिन, मानदेव जैसी
- अमिन, कृष्ण चौधरी
- अमिन, सुबोध कुमार यादव

३. नं नापी टोलि

पोखरा महानगरपालिका वार्ड नं १९ (साविक लामाचौर र पुरन्चौर गा.वि.स)



### नापी अधिकृत शिखर पोखरेल (टोलि प्रमुख)

- सर्भक्षक, डोल बहादुर थापा
- सर्भक्षक, कृष्ण कुमाल
- अमिन, दिपेन्द्र रानाभाट
- अमिन, सुरज श्रेष्ठ
- अमिन, लेखराज केसी
- अमिन, मानिस तिमिल्सिना
- अमिन, कमल भण्डारी

### अन्य जिमेवारी

- कम्प्युटर अपरेटर, हुम कुमारी पौडेल - राजश्वको रसिद काट्ने तथा नक्सा प्रिन्ट
- अमिन, पदमा कुमारी गौतम - नक्सा, फिल्डबुक तथा प्लट रजिष्टर प्रिन्ट साथै सहायता कक्ष
- अमिन, मधु ज्ञवाली - नक्सा, फिल्डबुक तथा प्लट रजिष्टर प्रिन्ट साथै सहायता कक्ष
- अमिन, दिपकराज गिरी - नक्सा, फिल्डबुक तथा प्लट रजिष्टर प्रिन्ट साथै सहायता कक्ष
- सहायक कम्प्युटर अपरेटर, जगदिस पाण्डे - राजश्वको रसिद काट्ने तथा नक्सा प्रिन्ट

### ६. रेखांकन कार्यको लागि लाग्ने दस्तुर



क्र.सं.	स्थान	प्रति किता रु.
१	पोखरा	२९९५
२	भर्मता	३५८०
३	आर्वा	३५३५
४	करई	३५६५
५	कास्कीकोट	३५९०
६	कस्ती	३५६५
७	गर्ताइय	३५८०
८	ग्यारजावी	३५५५
९	घाचोक	३६७५
१०	घान्दुक	६६६५
११	चापाकोट	३५९०
१२	भयभरगारे	३५९०
१३	ठुलास्वांग	३६७५
१४	ठिकरपोखरी	३५८०
१५	वग्राइय	३९०५
१६	वाक	६५३५
१७	भुमाकोटांटा	४१३५
१८	दाडसिड	४१३५
१९	घम्पूस	३६७५
२०	घिवान	३५६५

२१	नामादंड	६६६५
२२	निर्मलपोखरी	३६३०
२३	पदेनी	३५५५
२४	पाच	६२०५
२५	पुन्दीभुम्दी	३५५५
२६	पुहनचौर	३५५५
२७	फोक्सिड	३५६०
२८	विजयपुर	३५५५
२९	भलाम	३५५५
३०	भर्दारे	३६७५
३१	भट्टिखान	३६७५
३२	मोजा	३९०५
३३	नामाचौर	३५५५
३४	न्वाडघतेत	३९०५
३५	नुहाचोक	३७९०
३६	लुम्ने	३६७५
३७	सल्यान	६३२०
३८	वादिघोला	३५३५
३९	वेमण्ड	४१३५
४०	हेन्वा	३५५५
४१	नुकमस्वांग	३३५०



### ७. निर्णय गर्ने प्रक्रिया र अधिकारी

#### क) निर्णय गर्ने प्रक्रिया

जग्गा नापजाँच ऐन, २०१९, जग्गा नाप जाँच नियमावली २०५८, जग्गा नाप जाँच तथा नक्सा स्वेस्ता अध्यावधिक सम्बन्धी निर्देशिका २०८१, भू उपयोग ऐन २०७६, भू उपयोग नियमावली २०७९ लगाएत अन्य प्रचलित कानून, नियम, निर्देशिका बमोजिम।

#### ख) निर्णय गर्ने अधिकारी

✓ प्रमुख नापी अधिकृत

✓ नापी अधिकृत: प्रमुख नापी अधिकृत बाट अधिकार प्रत्यायोजन भए बमोजिम

### ८. निर्णय उपर उजुरी सुन्ने अधिकारी

✓ प्रमुख नापी अधिकृत

✓ नापी अधिकृत: प्रमुख नापी अधिकृत बाट अधिकार प्रत्यायोजन भए बमोजिम

### ९. सम्पन्न गरेको कामको विवरण

२०८२ माघ महिना देखि चैत्र मसान्त सम्म यस कार्यालयबाट सम्पादन भएको कामको विवरण देहाए वमोजिम रहेको छ।

#### ● कित्ताकाट

यस अवधिमा जम्मा ९०२ वटा कित्ताकाट सम्बन्धि लिखत

(राजिनामा/अंशबंडा/अदालत/पुनः नापी पछिको स्वेस्ता पुर्जा तयार गर्दाको कित्ताकाट) दर्ता भइ सबैको कार्य सम्पन्न भएको

#### ● मौजुदा दर्ता स्वेस्ता भिडाई स्वेस्ता दर्ता स्वेस्ता पुर्जा तयार गर्ने

यस अवधिमा जम्मा ९०० निवेदन तामेली भएको

#### ● फिल्डबुक/प्लट रजिष्टर उतार

मालपोत कार्यालय, अदालत लागेत अन्य निकायको पत्र तथा व्यक्तिगत निवेदन संख्या

७१० वमोजिम फिल्डबुक तथा प्लटरजिष्टर उतार उपलब्ध गराईएको

#### ● नक्सा प्रिन्ट

विभिन्न बैंक तथा वित्तिय संस्था, अदालत लगाएत अन्य निकेको पत्र तथा व्याक्तिको निवेदन

बमोजिम ११३२३ प्रति नक्सा प्रिन्ट उपलब्ध गराइएको र मेरो कित्ता प्रणाली मार्फत ३१९ प्रति नक्सा ONLINE उपलब्ध गराइएको

#### ● फिल्ड रेखांकन

यस अवधिमा २८० निवेदन परेको मा २४६ निवेदनको कार्य सम्पादन भएको।



- कित्ता एकीकरण  
यस अवधिमा कित्ता एकीकरणको लागि ५०१ निवेदन परेकोमा सो बमोजिम कार्य सम्पन्न भएको ।
- टायल चेक  
यस अवधिमा टायल चेकको लागि मालपोत कार्यालयबाट ५ पत्र प्राप्त भइ कार्य सम्पन्न भएको
- नापनक्सा शाखा तर्फ १ नं टोलिले पोखरा १८ को यस अवधिमा ६० हेक्टर नापनक्सा सम्पन्न गरेको
- नापनक्सा शाखा तर्फ २ नं टोलिमा भुल सुधार गरिपाउँ, जग्गा दर्ता गरिपाउँ, तेरोमेरो लगाएतको ४६ निवेदन परी ३० निवेदनको कार्य सम्पादन भएको ।
- नापनक्सा शाखा तर्फ ३ नं टोलिले जिल्ला कास्की साविक लामाचौर गा.वि.स वार्ड नं ४, ५, ६, ७ अन्तर्गत ०९३-०६७७, ०६७२, ०७१७, ०७७८, ०७५८ को ७ दिने सुचना प्रकाशनको लागि डाटावेस, फिल्डबुक लगायत आवश्यक काम गरेको

#### १०. कार्यालय प्रमुख र सूचना अधिकारीको नाम

क. कार्यालय प्रमुख

नाम: ई.सुवाष भण्डारी

पद : प्रमुख नापी अधिकृत

ख. सूचना अधिकारी

नाम: ई.विशाल थापा

पद: नापी अधिकृत

#### ११. ऐन, नियम र निर्देशिकाको सुची

देहाय बमोजिमको कानून, नियम, निर्देशिका बमोजिम यस कार्यालयबाट सेवा प्रबाह गुने गरेको छ।

✓ जग्गा नापजाँच ऐन, २०१९

✓ भूउपयोग ऐन, २०७६



- ✓ मालपोत ऐन, २०३४
- ✓ जग्गा नापजाँच नियमावली, २०५८
- ✓ भूउपयोग नियमावली, २०७९
- ✓ जग्गा नापजाँच तथा नक्सा सेस्ता अध्यावधिक सम्बन्धि निर्देशिका, २०८१

## १२. आम्दानी, खर्च तथा आर्थिक कारोवार सम्बन्धी अध्यावधिक विवरण

क्र.स	विवरण	२०८२ चैत्र महिनासम्मको	कैफियत
१	फिल्डबुक/प्लट रजिष्टर उतार	६८९४०	
२	नक्सा	३२७८५६०	
३	फिल्ड रेखांकन	२५३८६००	
४	कित्ता एकीकरण	४१७००	
	जम्म	५९२७८००	

## १३. सूचनाको हक अन्तर्गत सूचनाको हक माग्ने र पाउने विवरण

यस अवधिमा सूचनाको हक अन्तर्गत सूचना माग नभएको

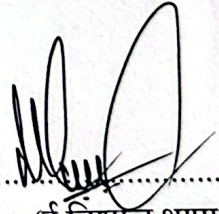
१४. अगिल्लो आर्थिक वर्षमा सार्वजनिक निकायले कुनै कार्यक्रम वा आयोजना संचालन गरेको भए सो को विवरण नभएको

१५. सार्वजनिक निकायले प्राप्त गरेको वैदेशिक सहैता, अनुदान एवम प्राविधिक सहयोग र सम्झौता सम्बन्धि विवरण

कुनै किसिमको सम्झौता अनुदान प्राप्त नभएको

१६. सार्वजनिक निकायला सूचनाहरु अन्यत्र प्रकाशन भएका वा हुने भएको भए सोको विवरण

- ✓ वेबसाइट: <https://dos.gov.np/office/kaski>
- ✓ ईमेल: [kaski@dos.gov.np](mailto:kaski@dos.gov.np)
- ✓ फोन नं ०६१४५७४५२

  
.....  
(ई. विशाल थापा)  
सूचना अधिकारी  
**गोपी उ. अधिकृत**